

P.R.G. DI URBINO 1994

QUARTA PARTE: PROGETTI

Progetto:

GIANCARLO DE CARLO
con
Arch. PAOLO SPADA

e la collaborazione dell'Ufficio Urbanistica
diretto dall'ing. Carlo Giovannini

Data : agosto 1997

Argomento tavola :

O. Parco del Foglia e Pallino

Nuclei di Forcuini e Ca' L'Angelino
Cà La Pacina

**Tavola modificata con i provvedimenti della Giunta
Provinciale n. 323 del 22.4.1997**

a cura del Servizio Urbanistica del Comune di Urbino
con la collaborazione dell'arch. Patrizia Lay

scala : 1:2000/500

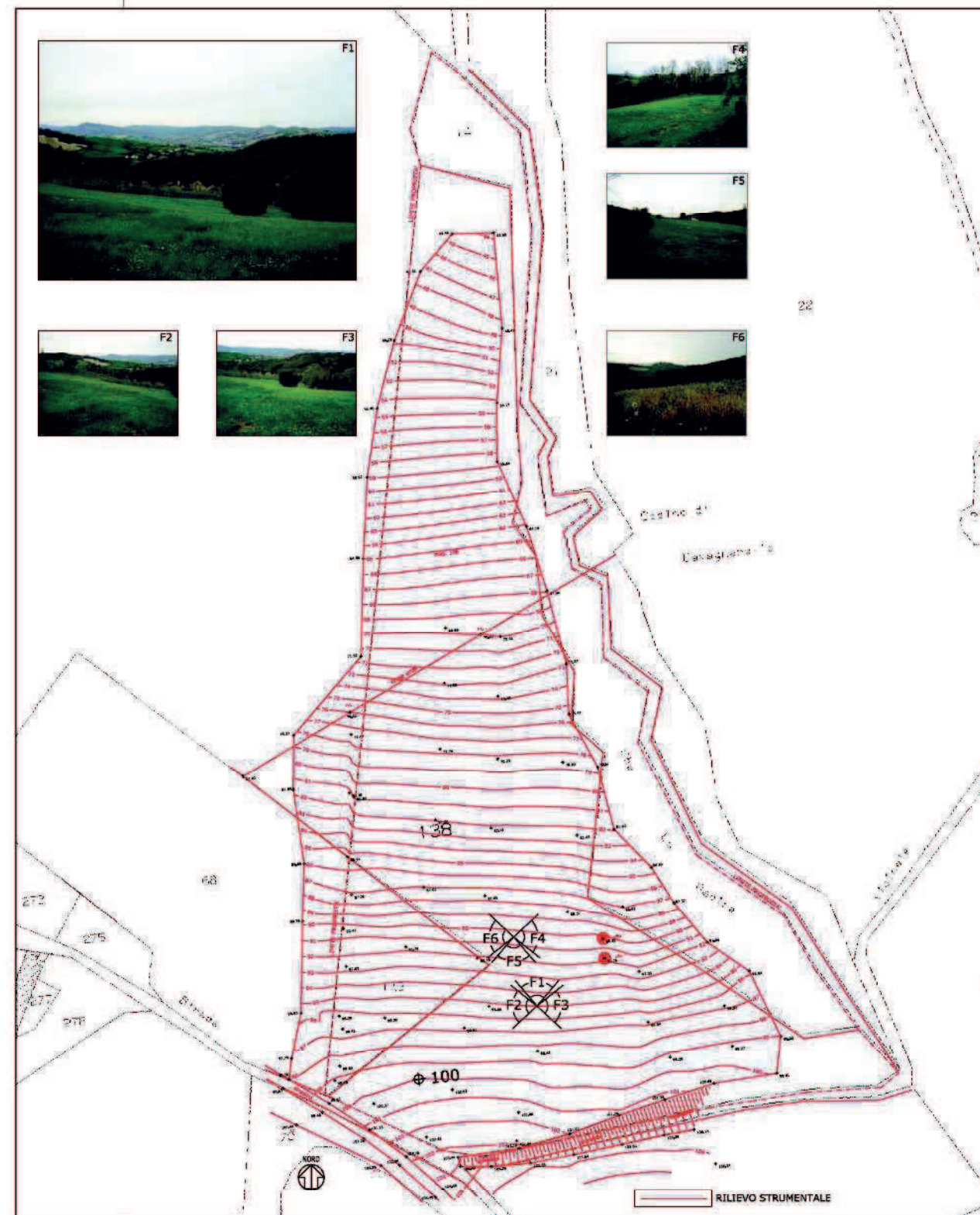
201.IV
O3

SCHEDA AGGIORNATA CON
LA VARIANTE



INQUADRAMENTO TERRITORIALE

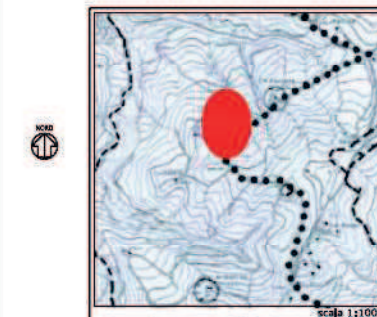
RILIEVO Planaltimetrico 1/500 (sovrapposizione con catastale)



RILIEVO FOTOGRAFICO

CA' LA PACINA

ESTRATTO ELABORATO DI P.R.G.
Sezione cavallino - con localizzazione area



Si prevede l'edificazione di un complesso turistico-ricettivo per un totale di 1.550 mq. di S.U.L.*. il P.R.G. fornisce per l'edificazione una progettazione urbanistica di dettaglio con i seguenti elaborati:

- 1) Norme Tecniche di attuazione - Relazione Tecnica Descrittiva;
- 2) Relazione Tecnica del Verde - Aspetti Preliminari;
- 3) Tav-0 Rilievo e Dati Catastali;
- 4) Tav-1 Inquadramento Urbanistico - Sezione longitudinale - Planimetria piano terra, Piano Primo e Piano Coperture;
- 5) Tav-2 Progetto architettonico Alloggi Turistici - Piante, Prospetti, Sezione, L.13/89;
- 6) Tav-3 Progetto Architettonico Reception, Ristorante, Centro Benessere - Piante, Prospetti, Sezione, L.13/89;
- 7) Tav-4 Progetto del Verde;
- 8) Tav-5 Progetto Opere Stradali - Planimetria, Sezioni, Profilo longitudinale;
- 9) Tav-6 Verifica Superfici e Parcheggi;
- 10) Tav-7 Schema delle fogne

Cà La Pacina

scala 1:2000

 P.A.I. P3

Nell'area ricadono zone classificate a pericolosità elevata P3 per le quali valgono integralmente le Norme di Attuazione del Piano stralcio di bacino per l'Assetto Idrogeologico dei bacini di rilievo regionale (PAI) approvato con deliberazione del Consiglio Regionale n.116 del 21/01/2004 e successive modifiche ed integrazioni con particolare riferimento agli articoli 7, 9, 12, 23¹

¹Modifica introdotta a seguito del parere n.3130/13 del Servizio 11 della Provincia di Pesaro Urbino relativo all'art.89 D.P.R. 6 giugno 2001 n.380