



COMUNE DI URBINO

PROVINCIA DI PESARO E URBINO

Ufficio UNESCO - Decoro Urbano - Igiene Urbana - Politiche Comunitarie

# LOTTA ALLA PROCESSIONARIA

## THAUMETOPOEA PITYOCAMPA E THAUMETOPOEA PROCESSIONEA

LA **PROCESSIONARIA** È UN INSETTO CHE DEVE IL SUO NOME ALLA CARATTERISTICA DI MUOVERSI SUL TERRENO IN FILA, FORMANDO UNA SORTA DI "PROCESSIONE".



IN ITALIA SI STA DIFFONDENDO ORMAI DA DIVERSI ANNI, COSÌ COME NEL BACINO DEL MEDITERRANEO E IN EUROPA, ED È UNO DEGLI INSETTI PIÙ DISTRUTTIVI PER LE FORESTE, PERCHÉ SI NUTRE DELLE FOGLIE DEGLI ARBUSTI COLPITI E NE PROVOCA L'ESSICCAZIONE. CREA INOLTRE IRRITAZIONI ALLA PELLE, AGLI OCCHI ED ALLE VIE RESPIRATORIE DI ESSERI UMANI E ANIMALI.



COMUNE DI URBINO

PROVINCIA DI PESARO E URBINO

Ufficio UNESCO - Decoro Urbano - Igiene Urbana - Politiche Comunitarie

## PROCESSIONARIA DEL PINO THAUMETOPOEA PITYOCAMPA



È UN FITOFAGO ENDEMICO DELL'ORDINE DEI LEPIDOTTERI CHE COLPISCE IL PINUS E IN PARTICOLARE IL PINO NERO E IL PINO SILVESTRE, MA È FACILE TROVARNE ANCHE SULLE PIANTE DI CEDRO E LARICE.

## PROCESSIONARIA DELLA QUERCIA

THAUMETOPOEA

PROCESSIONEA

È UNA FALENA DELLA FAMIGLIA

NOTODONTIDAE, CHE COLPISCE LE QUERCE FACENDO I NIDI SUL LATO MERIDIONALE, PIÙ SOLEGGIATO.



I BRUCHI SI SPOSTANO DURANTE LE ORE NOTTURNE PER CERCARE IL CIBO E SI NUTRONO DELLE FOGLIE.



COMUNE DI URBINO

PROVINCIA DI PESARO E URBINO

Ufficio UNESCO - Decoro Urbano - Igiene Urbana - Politiche Comunitarie

## CICLO BIOLOGICO

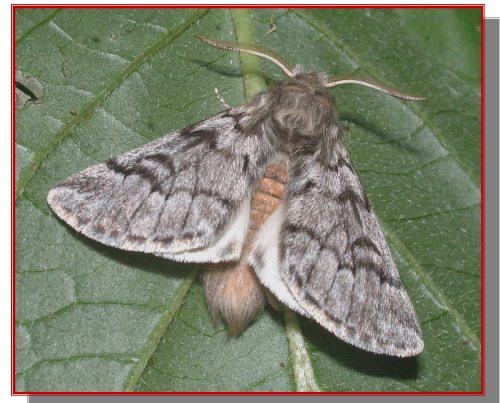


LA **CRISALIDE** TRASCORRE I MESI ESTIVI COME BOZZOLO, SEPPELLITO SOTTO TERRA, IN POSIZIONI GENERALMENTE NON DISTANTI DALLE PIANTE OSPITI.

LE CRISALIDI RAGGIUNTA LA MATURITÀ SI TRASFORMERANNO POI IN FARFALLE E

DIVENTERANNO ADULTI.

GLI ADULTI SONO **FARFALLE DI CIRCA 30 O 40 MM** DI APERTURA ALARE, RISPETTIVAMENTE NEL MASCHIO E NELLA FEMMINA. OGNI FEMMINA PRODUCE CIRCA 300 UOVA CHE VENGONO FISSATE ALLE FOGLIE O AGLI AGHI DELL'ALBERO OSPITANTE, DALLE QUALI, DOPO CIRCA QUATTRO SETTIMANE, VERSO IL MESE DI SETTEMBRE, SI SCHIUDONO PER FAR USCIRE LE LARVE.



POCO DOPO LA NASCITA LE **LARVE** INIZIANO A MANGIARE GLI AGHI E LE FOGLIE E SPOGLIATO COMPLETAMENTE UN RAMO. QUANDO IL RAMO È COMPLETAMENTE SPOGLIO SI INIZIANO A MUOVERE IN FILA PER CERCARE NUOVO CIBO SU UN ALTRO RAMO O SU UN ALTRA PIANTA.

3

Comune di Urbino

Ufficio UNESCO - Decoro Urbano - Igiene Urbana

via Puccinotti n. 33 - tel. 0722 3091 - fax 0722 309266

web site <http://www.comune.urbino.ps.it/> - P.E.C. [comune.urbino@emarche.it](mailto:comune.urbino@emarche.it)



COMUNE DI URBINO

PROVINCIA DI PESARO E URBINO

Ufficio UNESCO - Decoro Urbano – Igiene Urbana – Politiche Comunitarie

LE GIOVANI LARVE  
DELLE PRIME ETÀ  
DANNEGGIANO LE FOGLIE,  
LASCIANDONE INTEGRA  
SOLAMENTE LA PARTE  
CENTRALE (NEI PINI



CORRISPONDENTE ALLA NERVATURA DELL'AGO), CHE SUCCESSIVAMENTE  
NECROTIZZA E DISSECCA E VIENE POI INGLOBATA ALL'INTERNO DEL NIDO  
"ESTIVO" PROVVISORIO.



LE LARVE MATURE INVECE DEFOGLIANO  
COMPLETAMENTE I RAMETTI, MANGIANDO  
INTERAMENTE GLI AGHI.



I BRUCHI VIVONO IN GRUPPO E SI SPOSTANO DI  
RAMO IN RAMO PER NUTRIRSI, COSTRUENDO  
DEI NIDI PROVVISORI.

VERSO OTTOBRE FORMANO INVECE UN **NIDO**  
SERICEO ALL'INTERNO DEL QUALE  
AFFRONTERRANNO L'INVERNO .



COMUNE DI URBINO

PROVINCIA DI PESARO E URBINO

Ufficio UNESCO - Decoro Urbano - Igiene Urbana - Politiche Comunitarie

L'USCITA DAL NIDO SI HA ALL'INIZIO DELLA PRIMAVERA, CON LE LARVE CHE ESCONO PREVALENTEMENTE DI NOTTE, SCENDONO DALLE PIANTE, LUNGO IL TRONCO, IN TIPICHE E CARATTERISTICHE PROCESSIONI, IN



FILA

INDIANA (DA CUI IL NOME PROCESSIONARIA) E SI SPOSTANO SUL TERRENO.

RAGGIUNTO IL TERRENO SI INTERRANO A CIRCA 15 CM DI PROFONDITÀ E SI INCRISALIDANO, PER TRASCORRERE I MESI ESTIVI INTERRATE E INIZIARE NUOVAMENTE IL CICLO BIOLOGICO.



## I PERICOLI

OLTRE AI **DANNI DIRETTI ALLE ALBERATURE** LE PROCESSIONARIE PROVOCANO RITARDI ALLO SVILUPPO DELLE PIANTE E LE RENDONO PIÙ SUSCETTIBILI AGLI ATTACCHI DI INSETTI PATOGENI.

LE LARVE HANNO **PELI URTICANTI** CHE POSSONO CADERE DAI NIDI CHE IN PRIMAVERA SI APRONO PER LASCIARE USCIRE LE LARVE, OPPURE



COMUNE DI URBINO

PROVINCIA DI PESARO E URBINO

Ufficio UNESCO - Decoro Urbano - Igiene Urbana - Politiche Comunitarie

POSSONO ESSERE LIBERATI DALLE LARVE STESSE ED ESSERE TRASPORTATI DELL'ARIA O LASCIATI NEL TERRENO. I PELI URTICANTI POSSONO PROVOCARE SULL'UOMO E SUGLI ANIMALI IRRITAZIONI CUTANEE, OCULARI E DELLE VIE RESPIRATORIE. GLI EFFETTI VARIANO DA PERSONA A PERSONA.

## **PRECAUZIONI**

NEL CASO IN CUI SI RILEVI LA PRESENZA DELLE PROCESSIONARIE È BENE **NON AVVICINARSI AI TRONCHI O ALLE FRONDE DEGLI ALBERI INTERESSATI**, EVITANDO DI SOSTARE NELLE VICINANZE PERCHÉ I PELI POSSONO ANCHE ESSERE TRASPORTATI DALL'ARIA DURANTE LE GIORNATE VENTOSE.

**NON TOCCARE LE CORTECCE DEGLI ALBERI, GLI ARBUSTI, I RAMI, IL TERRENO, I NIDI O LE LARVE.**

IN CASO DI CONTATTO ACCIDENTALE È BENE **RECARSI DAL MEDICO.**

IN CASO DI LIEVISSIME IRRITAZIONI È COMUNQUE CONSIGLIABILE **CAMBIARSI GLI ABITI CHE POTREBBERO OSPITARE I PELI URTICANTI, FARE UNA DOCCIA E LAVARE CORPO E CAPELLI, EVITARE DI GRATTARE LE ZONE DEL CORPO IRRITATE E LAVARE GLI ABITI ALMENO A 60°.**

IN CASO DI CONTATTO ACCIDENTALE DI UN ANIMALE DA COMPAGNIA È BENE **PORTARE IL CANE DAL VETERINARIO PER ACCERTARSI CHE NON SIA STATA INGERITA LA LARVA.**



COMUNE DI URBINO

PROVINCIA DI PESARO E URBINO

Ufficio UNESCO - Decoro Urbano - Igiene Urbane - Politiche Comunitarie

## STRATEGIA DI LOTTA

LA LOTTA ALLA PROCESSIONARIA DEVE ESSERE FATTA ATTUANDO LE SPECIFICHE DIRETTIVE FORNITE DAL SERVIZIO FITOSANITARIO NAZIONALE.

NEL **COMUNE DI URBINO** GIÀ DA DIVERSI ANNI SONO STATE AVVIATE LE MISURE DI LOTTA ALLA PROCESSIONARIA: **L'AMMINISTRAZIONE COMUNALE** PROVVEDE AL MONITORAGGIO E ALLA REALIZZAZIONE DEGLI INTERVENTI NELLE PRINCIPALI AREE SENSIBILI DI PROPRIETÀ PUBBLICA, MENTRE NELLE AREE DI PROPRIETÀ PRIVATA SPETTA AI PROPRIETARI O AI CONDUTTORI DEI TERRENI L'ATTUAZIONE DELLE MISURE DI CONTENIMENTO.

A FINE INVERNO, QUANDO LE LARVE SI TROVANO ANCORA NEI NIDI VÀ FATTA LA **DISTRUZIONE MECCANICA PER RIMUOVERE I NIDI** PRIMA CHE LE LARVE FUORIESCANO. IN **PRIMAVERA** INOLTATA, QUANDO LE FARFALLE SONO IN FASE RIPRODUTTIVA È POSSIBILE INSTALLARE LE **TRAPPOLE A FEROMONI**, CHE EFFETTUANO LE CATTURE MASSALI DEI MASCHI E INIBISCONO IL PROCESSO RIPRODUTTIVO.

**NEMICI NATURALI** SONO LE **CINCIALLEGRE** CHE BECCANDO I NIDI INVERNALI CREANO DELLE FESSURE CHE PERMETTONO AL FREDDO DI UCCIDERE LE LARVE; LE **UPEPE** INVECE SMUOVONO IL TERRENO PER SI CIBARSI DELLE CRISALIDI.



7

Comune di Urbino

Ufficio UNESCO - Decoro Urbano - Igiene Urbane

via Puccinotti n. 33 - tel. 0722 3091 - fax 0722 309266

web site <http://www.comune.urbino.ps.it/> - P.E.C. [comune.urbino@emarche.it](mailto:comune.urbino@emarche.it)