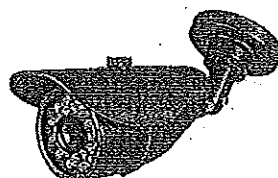


DATA SHEET

COD. SCAM108A

TELECAMERA ALL-IN-ONE 800TVL, 3.6MM, IR20M, IP66

Telecamera all-in-one a colori Day & Night, ottica fissa da 3.6 mm, risoluzione di 800 TVL, 960H, contenitore waterproof IP66, 23 illuminatori ad infrarosso con portata di 20 metri.



Caratteristiche principali

Sensore telecamera:	1/3" CMOS HDIS
Obiettivo telecamera:	3.6 mm
Risoluzione orizzontale (TVL):	800 (960H)
Shutter elettronico (s):	1/50 - 1/100000
Sensibilità (lux):	0 (leds IR ON)
Rapporto segnale/rumore (dB):	> 48
Rimozione meccanica filtro IR:	SI
Uscita video:	1 Vpp / 75 ohm

Caratteristiche software/firmware

Risoluzione video (H x V):	976 x 582
Funzioni principali:	AGC, AES

Caratteristiche hardware

N. led IR / Distanza di illuminazione (m):	23 / 20
Grado protezione IP:	66
Tipo di uscite video:	BNC

Funzioni

Controllo esposizione:	AES
Controllo guadagno (AGC):	Auto

Dati generali

Assorbimento:	3.6 W
Tensione di alimentazione CC:	12 V
Altezza prodotto (mm):	72

Le specifiche tecniche sono soggette a variazioni senza preavviso

 **Comelit**[®]
Passion. Technology. Design.

DATA SHEET

Larghezza prodotto (mm):	184
Profondità (mm):	70
Peso prodotto:	530 g
Tipo rivestimento:	Alluminio
Tipo di case:	Bullet
Colore prodotto:	Grigio scuro
Temperatura di funzionamento (°C):	-10 - +50
Umidità di funzionamento (%):	95 max

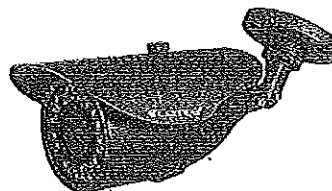
Le specifiche tecniche sono soggette a variazioni senza preavviso

DATA SHEET

COD. SCAM118A

TELECAMERA ALL-IN-ONE 800TVL, 2.8-12MM, IR 30M, IP66

Telecamera all-in-one a colori Day & Night, ottica varifocal da 2.8-12 mm, risoluzione di 800 TVL, 960H, contenitore waterproof IP66, 36 illuminatori ad infrarosso con portata di 30 metri.



Caratteristiche principali

Sensore telecamera:	1/3" CMOS HDIS
Obiettivo telecamera:	2.8 - 12 mm
Risoluzione orizzontale (TVL):	800 (960H)
Shutter elettronico (s):	1/50 - 1/100000
Sensibilità (lux):	0 (leds IR ON)
Rapporto segnale/rumore (dB):	> 48
Rimozione meccanica filtro IR:	SI
Uscita video:	1 Vpp / 75 ohm

Caratteristiche software/firmware

Risoluzione video (H x V):	976 x 582
Funzioni principali:	AGC, AES

Caratteristiche hardware

N. led IR / Distanza di illuminazione (m):	36 / 30
Grado protezione IP:	66
Tipo di uscita video:	BNC

Funzioni

Controllo esposizione:	AES
Controllo guadagno (AGC):	Auto

Dati generali

Assorbimento:	4.8 W
Tensione di alimentazione CC:	12 V
Altezza prodotto (mm):	97

Le specifiche tecniche sono soggette a variazioni senza preavviso

 **Comelit**[®]
Passion. Technology. Design.

DATA SHEET

Larghezza prodotto (mm):	228
Profondità (mm):	84
Peso prodotto:	530 g
Tipo rivestimento:	Alluminio
Tipo di case:	Bullei
Colore prodotto:	Grigio scuro
Temperatura di funzionamento (°C):	-10 - +50
Umidità di funzionamento (%):	95 max

Le specifiche tecniche sono soggette a variazioni senza preavviso

DATA SHEET

COD. SDVR160B

DVR H264, 16 INGRESSI VIDEO, 400 IPS, 960H, HDD 1TB

Videoregistratore digitale stand-alone a 16 ingressi, serie START, 960H.



Caratteristiche principali

Ingressi video:	16 (BNC)
Uscite video principali:	1 (BNC), 1 (VGA), 1 (HDMI)
Ingressi/Uscite audio:	16 (RCA) / 1 (RCA)
Ingressi/Uscite allarme:	4/1
Frame rate in visione / registrazione:	400 ips @ D1 / 960H Real Time
Capacità hard disk in dotazione:	1 TB (4 TB max)

Caratteristiche software/firmware

Sistema operativo:	Linux Embedded
Metodi di registrazione:	Automatica, Manuale, Programmata, Motion Detection
Protocolli supportati:	TCP/IP, DHCP, DDNS, PPPoE, SMTP, UPnP
Assegnazione IP:	Manual, DHCP, DDNS
Controllo remoto da browser:	Internet Explorer, Firefox, Chrome
Controllo remoto da software:	COMELIT_CMS
Controllo remoto da dispositivo mobile:	App ESEENET+ (Android, IOS)
Tipo di connessioni/porte:	2 x USB 2.0, 1 x Ethernet 10/100 Mbit/s, 1 x RS485
Funzioni principali:	Comelit DNS

Funzioni

Motion detection:	SI
Gestione brandeggi (PTZ):	Pelco-P, Pelco-D
Notifica e-mail:	SI

Dati generali

Assorbimento:	15 W
Tensione di alimentazione CA:	100 - 240 V

Le specifiche tecniche sono soggette a variazioni senza preavviso

 **Comelit**[®]
Passion. Technology. Design.

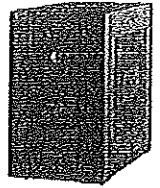
DATA SHEET

Altezza prodotto (mm):	70
Larghezza prodotto (mm):	423
Profondità (mm):	325
Peso prodotto:	3.9 kg
Tipo rivestimento:	Metallico
Colore prodotto:	Nero
Temperatura di funzionamento (°C):	-10 - +55
Umidità di funzionamento (%):	90 max

Le specifiche tecniche sono soggette a variazioni senza preavviso

APC Back-UPS™ 950 / 1400

Part number: BX950U-FR, BX1400U-FR

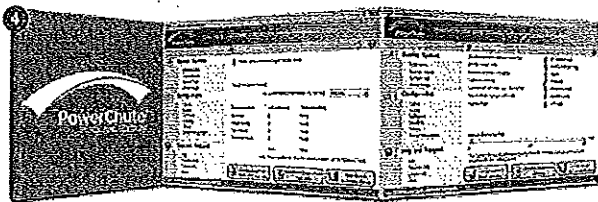
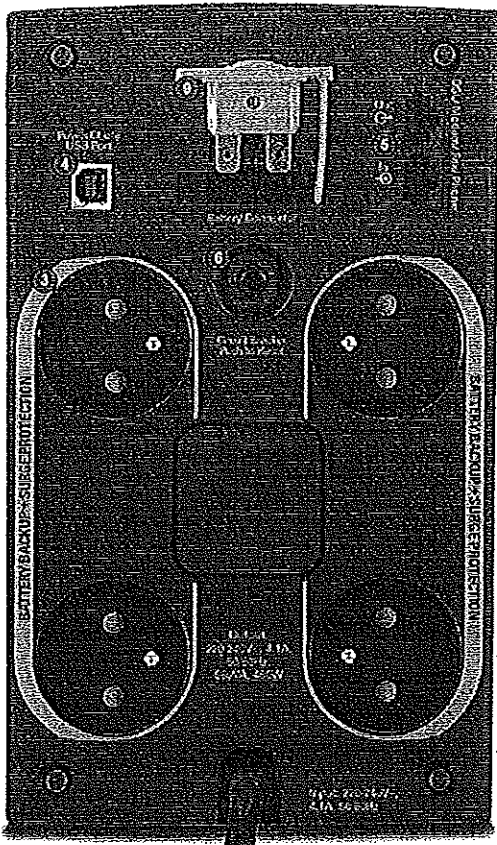


Battery Backup Power and Surge Protection for Computers and Electronics

The Back-UPS 950 and 1400 from APC by Schneider Electric power your computer and electronic equipment during storms and outages. Both models feature Automatic Voltage Regulation (AVR). This feature instantly adjusts high and low voltage fluctuations to safe levels for connected electronics, saving battery power for when you need it most during storms and outages. Equipped with 4 French sockets, the 950/1400 keep your desktop computer, monitor or other critical devices (router, modem, television, etc.) running when the power goes out. Specifically designed for electronic equipment in harsh power environments, the Back-UPS 950 and 1400 maximize productivity and work efficiency while providing critical power during emergencies.

Product applications

- PC and peripherals
- Networking equipment (router, modem)
- Game consoles
- LCD / LED / OLED televisions
- NAS (Network Attached Storage)
- Projectors



Product Features

- 1 LED Indicator and Audible Alarms
Quickly understand the unit and power status through visual and audible indicators.
- 2 Automatic Voltage Regulation (AVR)
"Double boost and single trim" AVR instantly corrects voltage fluctuations without using the battery, allowing you to work indefinitely through inconsistent power, saving battery life for outages.
- 3 4 Battery Backup and Surge Protected Sockets
Keep critical electronic equipment running when the power goes out, so you can protect your work and save your data.
- 4 USB Connectivity and PowerChute Software
Use your computer to access additional power protection and management features:
 - Preserves your work, shuts down system during outages
 - Restarts your system, minimizing work disruptions
 - Enables customization of your Back-UPS settings
 - Monitors and displays power and battery status
- 5 Data Line Surge Protection
Guards against damaging surges and spikes traveling over an analog phone line.
- 6 Push Button Circuit Breaker
Provides for easy recovery from circuit overloads and protects your fuse box and electronics from electrical damage.
- 7 Automatic Diagnostic Testing
Periodic battery self-test ensures early detection of a battery that needs to be replaced, ensuring your unit is ready when you need it.
- 8 2 Yr Warranty
APC offers a 2 year warranty with free technical phone and online support, providing customer peace of mind.
- 9 Easy to use "one step" battery connector.

APC[™]
by Schneider Electric



Back-UPS BX950/BX1400 Specifications		
Model Number	BX950U-FR	BX1400U-FR
Output		
Output Capacity	950 VA / 480 Watts	1400 VA / 700 Watts
Output Voltage / Frequency (On utility)	230V, 50/60+/-1Hz	
Output Voltage / Frequency (On battery)	230 Vac +/- 8%, 50 or 60 Hz +/- 1 Hz (auto-sensing)	
Output Connections	4 French sockets (all with battery backup and surge protection)	
Waveform Type	Stepped Approximation to Sine Wave	
Input		
Input Voltage / Frequency	150 – 280V, 50/60Hz +/-3Hz (default:50Hz)	
Input Connection	French/Belgian	
Surge Protection		
AC Power Surge Protection	All sockets	
Data Line Surge Protection	RJ-11 Modem/Fax protection	
Physical		
Unit Dimensions (H x W x D)	215 x 130 x 336 mm	
Unit Weight	8.0 Kg	12.0 Kg
Shipping Dimensions (H x W x D)	295 x 245 x 440 mm	
Shipping Weight	9.0 Kg	13.0 Kg
Color	Black	
UPC Code	731304315971	731304315926
Battery		
Battery Type	Maintenance-free, sealed lead-acid battery, leak proof	
Battery Size	12 volt, 9.0 Ah	12 volt, 7.2 Ah x 2
Management		
Alarms	Visual (LED) and audible alarms	
Adjustable Sensitivity and Transfer Voltage	Low, Medium (default), High	
Auto-Shutdown Software	PowerChute Personal Edition (Via USB interface. USB cable not included)	

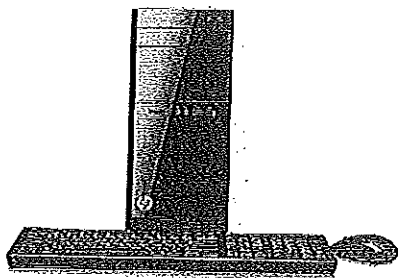
APC by Schneider Electric

132 Fairgrounds Rd
West Kingston, RI 02892

www.apc.com

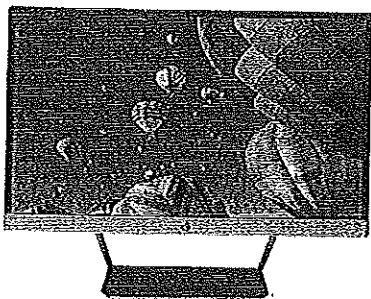


by Schneider Electric



HP 110-341nlCodice: 693746

Processore Intel® Core™ i3 (2.90GHz, 3MB L3)
HD SATA 500GB - RAM 4GB - Scheda audio 5.1
Ethernet 10/100 - Microsoft Windows 8.1 64-bit
Scheda grafica Intel® HD condivisa



HP Pavilion 22CWCodice: 694131

Monitor LED 21.5" Full HD - Risoluzione: 1920x1080
Luminosità 250 cd/mq - Tempo di risposta 7 ms
Connessione VGA - HDMI
Plug and Play -Antiriflesso