



COMUNE DI URBINO

SETTORE MANUTENZIONE PATRIMONIO
PROGETTAZIONE OPERE PUBBLICHE

LAVORI DI STRAORDINARIA MANUTENZIONE STRADE COMUNALI

ELABORATO PLANIMETRICO

1. VIA CA CARTOLARO;
2. VIA G. DE CARLO;
3. VIA NERUDA;
4. VIA CA RANIERO;
5. VIA MARTIN LUTHER KING
6. CA'GINO

ELABORATO 2

Data: MARZO_2019

PROGETTISTA:

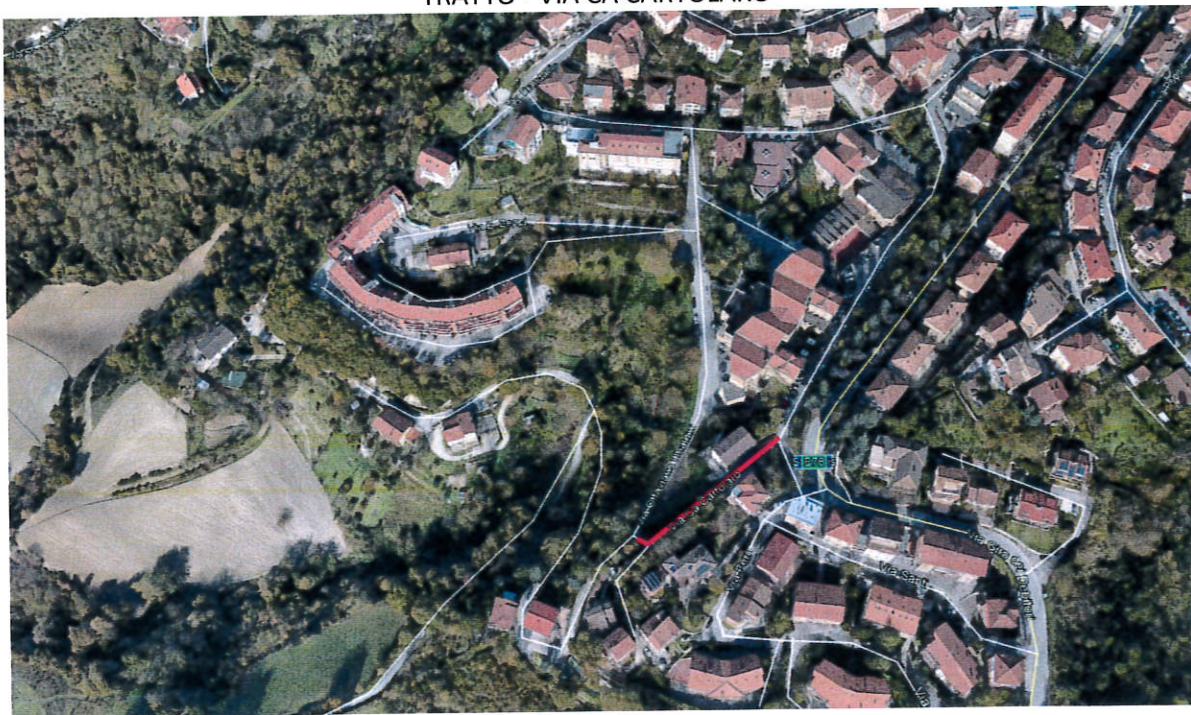
P.O. Settore Manutenzione Patrimonio
Progettazione Opere Pubbliche
Arch. Mara Mandolini



Via S. Chiara, 24 61029 Urbino (PU) – P.IVA: 00654690411 e C.F. 82004510416 tel. 0722/309701
PEC: lavoripubblici.comune.urbino@emarche.it

<http://www.comune.urbino.pu.it>

TRATTO - VIA CA CARTOLARO



VIA G DE CARLO





COMUNE DI URBINO

SETTORE MANUTENZIONE PATRIMONIO
PROGETTAZIONE OPERE PUBBLICHE

VIA PABLO NERUDA



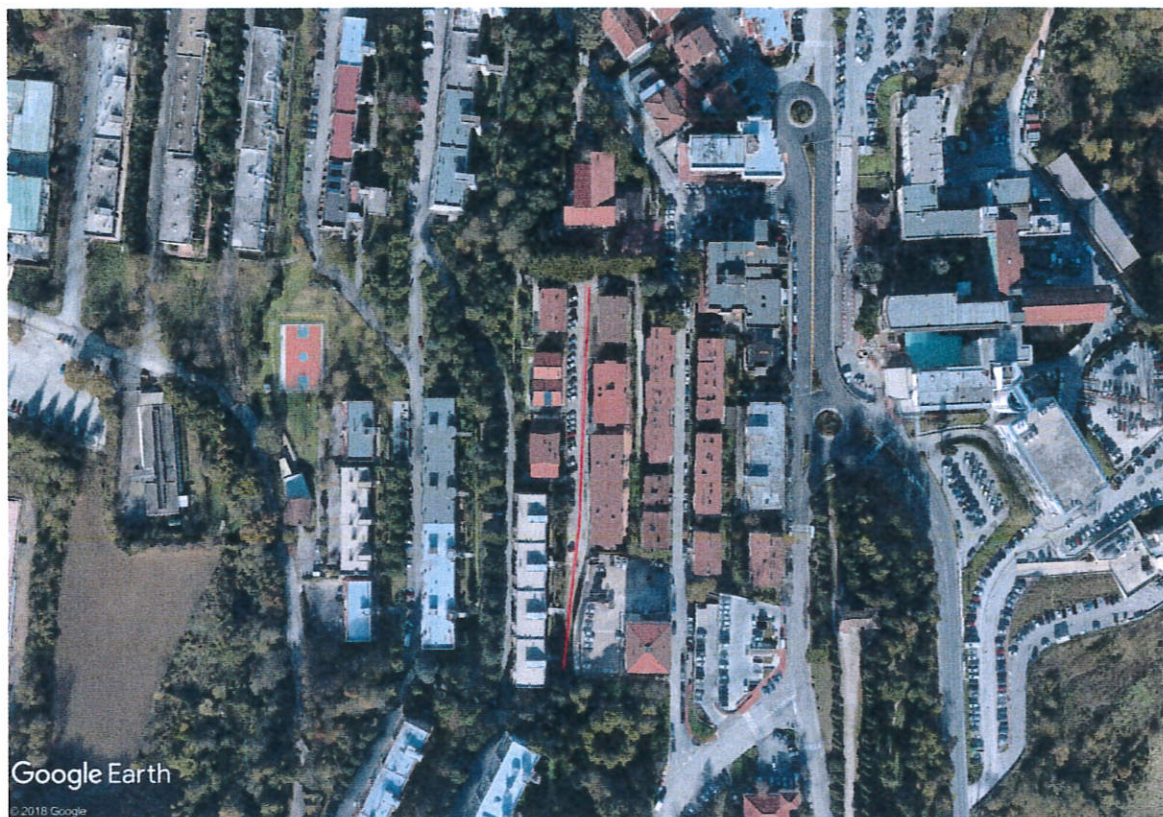
VIA CA RANIERO



Via S. Chiara, 24 61029 Urbino (PU) – P.IVA: 00654690411 e C.F. 82004510416 tel. 0722/309701
PEC: lavoripubblici.comune.urbino@emarche.it

<http://www.comune.urbino.pu.it>

VIA MARTIN LUTHER KING



VIA CA' GINO

