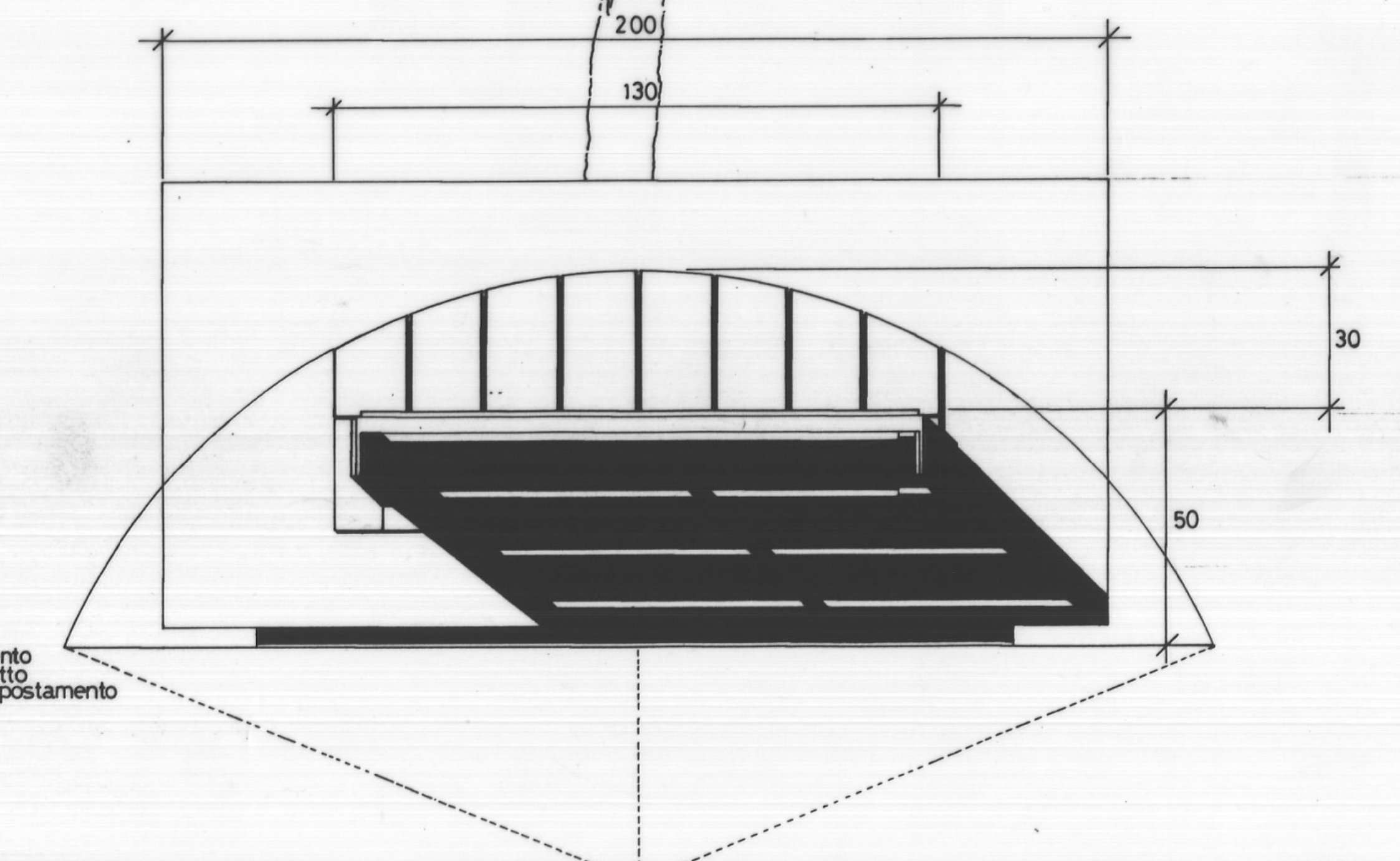
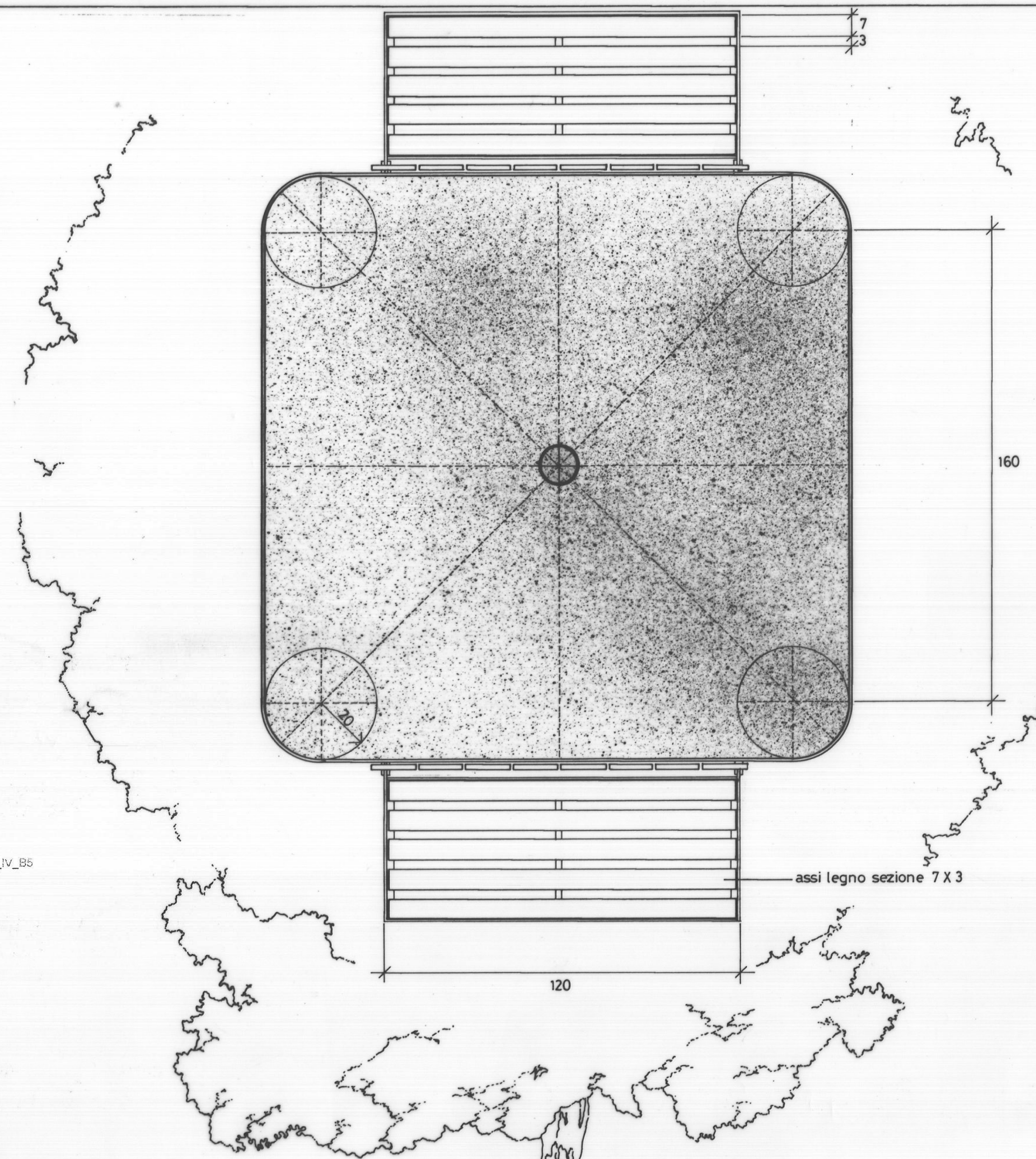
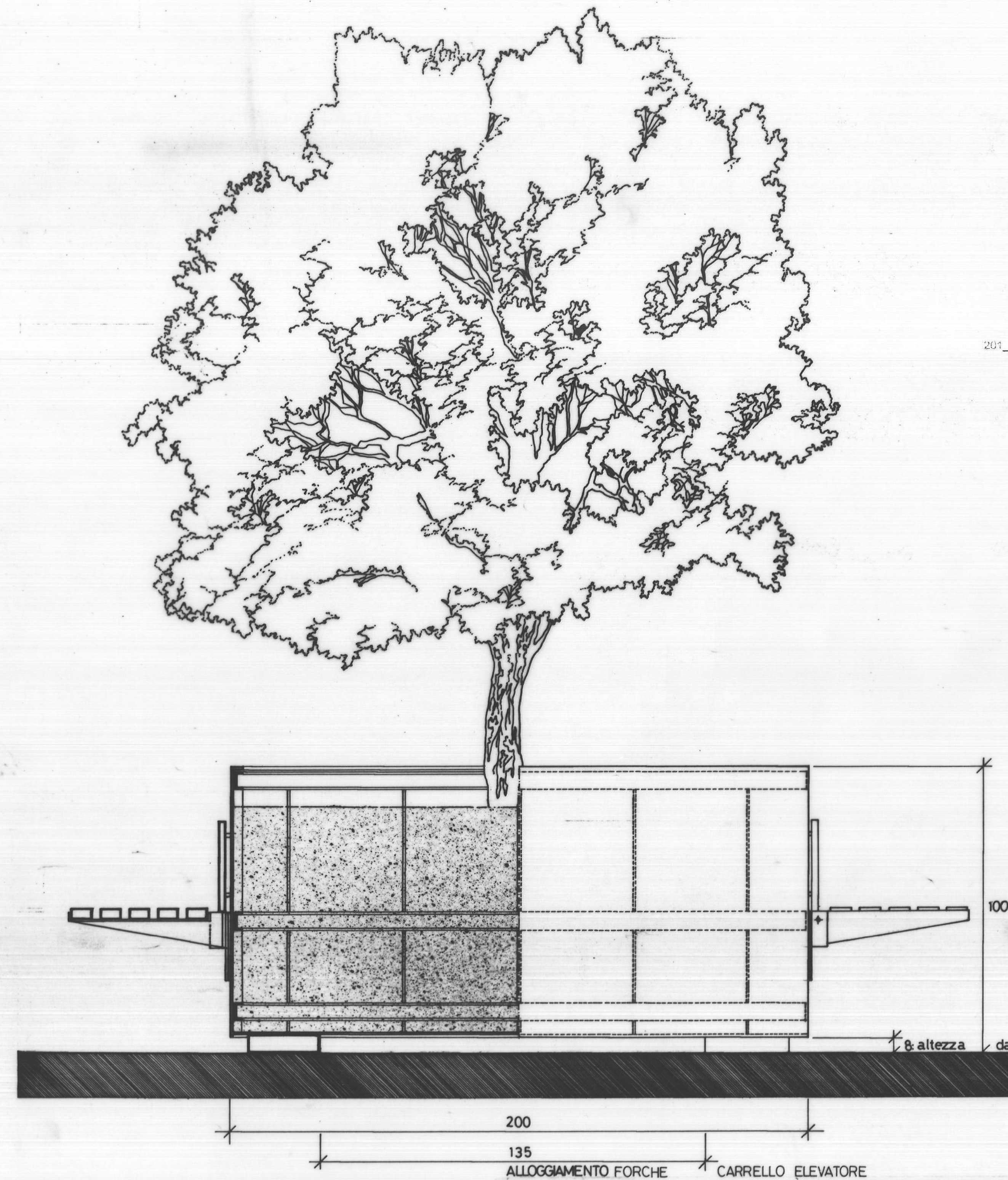


LA VASCA PORTA-ALBERO Scala 1:10



COMUNE DI URBINO
TRASPOSIZIONE SU BASE CATASTALE NUMERICA, VALIDAZIONE E AGGIORNAMENTO P.R.G.
VARIANTE P.R.G. - 2012

Responsabile del procedimento: Ing. Carlo Giovannini
Coordinamento: Dott. Alessandro Dipaola
Gruppo di lavoro:
Ufficio Pianificazione e Ambiente: Arch. Adriano D'Angelo - Arch. Luana Alessandrini
Ufficio Edilizia Privata: Ing. Costantino Bernardini - Geom. Argeo Valbonesi

P.R.G. DI URBINO 1994
QUARTA PARTE: PROGETTI

Progetto:
GIANCARLO DE CARLO
con
Arch. PAOLO SPADA
e la collaborazione dell'Ufficio Urbanistico
diretto dall'Ing. Carlo Giovannini

Data: febbraio 1994

Argomento tavola:
B. Mercatale
Particolare della vasca che contiene gli alberi

Scala: 1:10
Collaboratori:
Arch. Marco Guarino

**201.IV
B5**