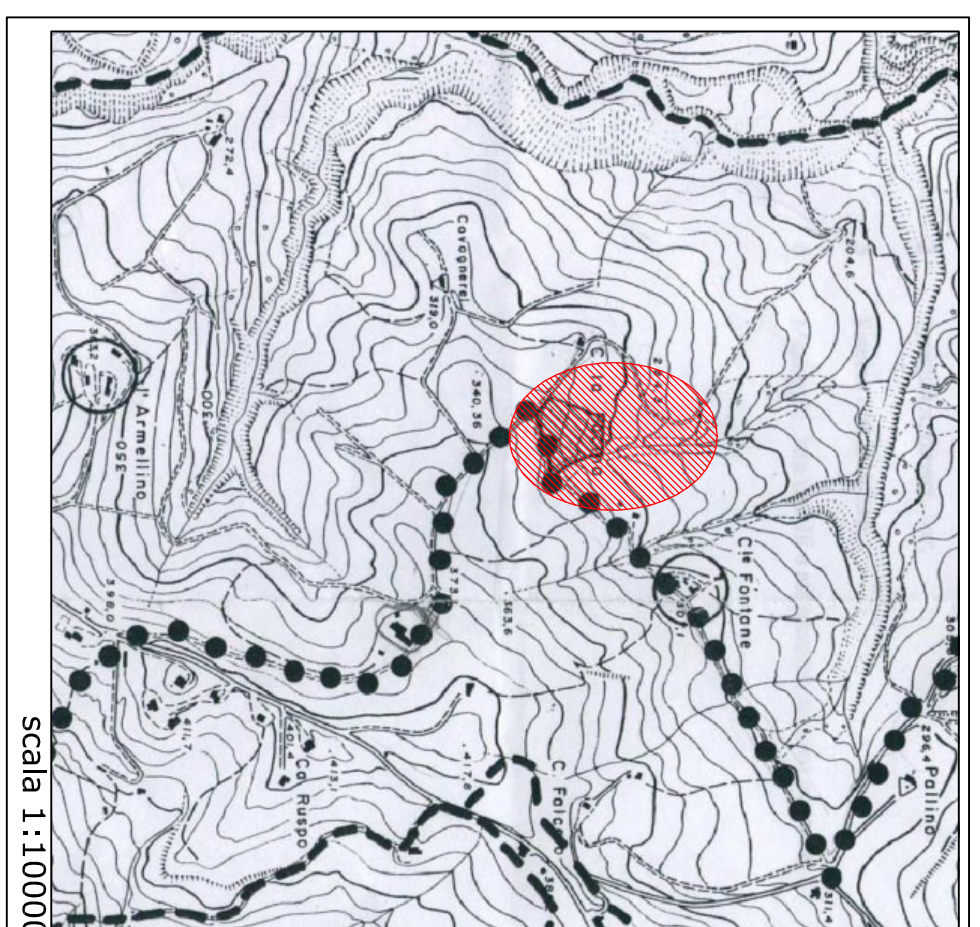


OGGETTO DI INTERVENTO: ZONA PR. CA' LA PACINA
 ZONE DI PARCO TERRITORIALE
 (DELLE CESANE - DEL FOLGIA E DI PALLINO
 DI SAN LORENZO IN CERQUETOBOONO)

R.F. TAVOLA III/B/20

Superficie fondiaria 18.558 mq.

ESTRATTO ELABORATO DI P.R.G.
 Sezione cavallino - con localizzazione area



Scala 1:10000

INDICAZIONI DI P.R.G. ZONA PR. CA' LA PACINA E DATI DI PROGETTO

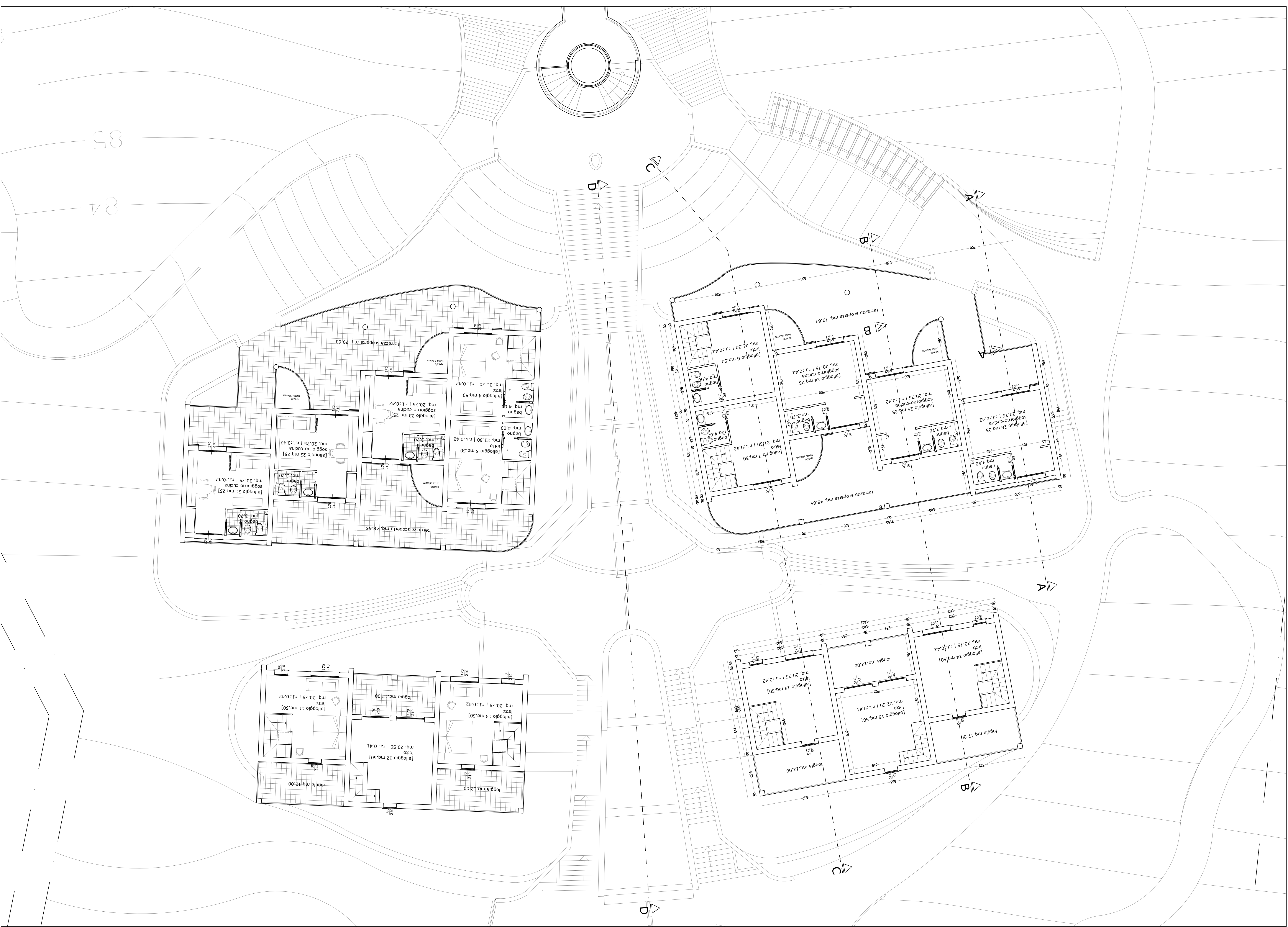
PROPRIETA' CATASTALI OGGETTO DI INTERVENTO

ANZIENATA	NUMERO	ANZIANITA' INIZIALE	ANZIANITA' FINALE
1	1430	1430	1430
2	1430	1430	1430
3	1430	1430	1430
4	1430	1430	1430

Superficie utile lorda suddivisa per destinazione
 del piano autorizzatorio

TABELLA SUPERFICIE EDIFICI DI PROGETTO

GRUPPO	DESCRIZIONE	AREA	COEFFICIENTE	COEFFICIENTE	COEFFICIENTE	COEFFICIENTE	COEFFICIENTE	COEFFICIENTE
GRUPPO A	1- Edificio primo piano	183,78	100%	183,78	3,60	661,64		
	2- Edificio primo piano	103,67	100%	103,67	3,00	311,01		
	3- Edificio primo piano	230,31	100%	230,31	2,70	621,83		
	4- Edificio primo piano	669,02	100%	669,02	2,80	1861,18		
GRUPPO B	1- Edificio primo piano	575,70	100%	575,70	2,70	1554,39		
	2- Edificio primo piano	575,70	100%	575,70	2,70	1554,39		
	3- Edificio primo piano	0,00	0%	0,00	0,00	0,00		
	4- Edificio primo piano	1151,40	100%	1151,40	2,70	3100,78		
GRUPPO C	1- Edificio primo piano	47,00	0%	0,00	2,80	131,60		
	2- Edificio primo piano	102,73	50%	51,36	2,70	272,77		
	3- Edificio primo piano	145,98	0%	0,00	2,70	374,14		
	4- Edificio primo piano	229,34	0%	0,00	2,70	739,31		
TOTALE GRUPPI A-B-C		3106,76		1549,33		5520,97		



Piano Terra 11/00

COMUNE DI URBINO
 PIANO URBANISTICO DI DETTAGLIO
 PER LA CREAZIONE DI UN COMPLESSO
 TURISTICO RICETTIVO IN LOCALITA'
 CA' LA PACINA

Intenti dell'opera:

B.F. S.r.l.
 STUDI PER L'AMMINISTRAZIONE E IL TERRITORIO
 Sede Legale Via Salaria/Comita/ITALIANA, 100 - 00198 ROMA
 P.zza Vittoriano, 1 - 00187 ROMA - Tel. 06/47811111 - e-mail: bf@bfstudio.it

A&B architetti benettoni - di Vittorio Benetton & C.

Responsabile Accreditamento: BF

Responsabile Architetto e Tecnico: Andrea Turilli

Responsabile Generale Progetto: Cristina Benetton

PROGETTISTI	PROGETTO	DATA	SCALA	CAV. N°
ARCHITETTONICO	13/07/2006			
ALLOGGI TURISTICI	18/11/2005		1:100	A.06.1
GRUPPO PRIMO				