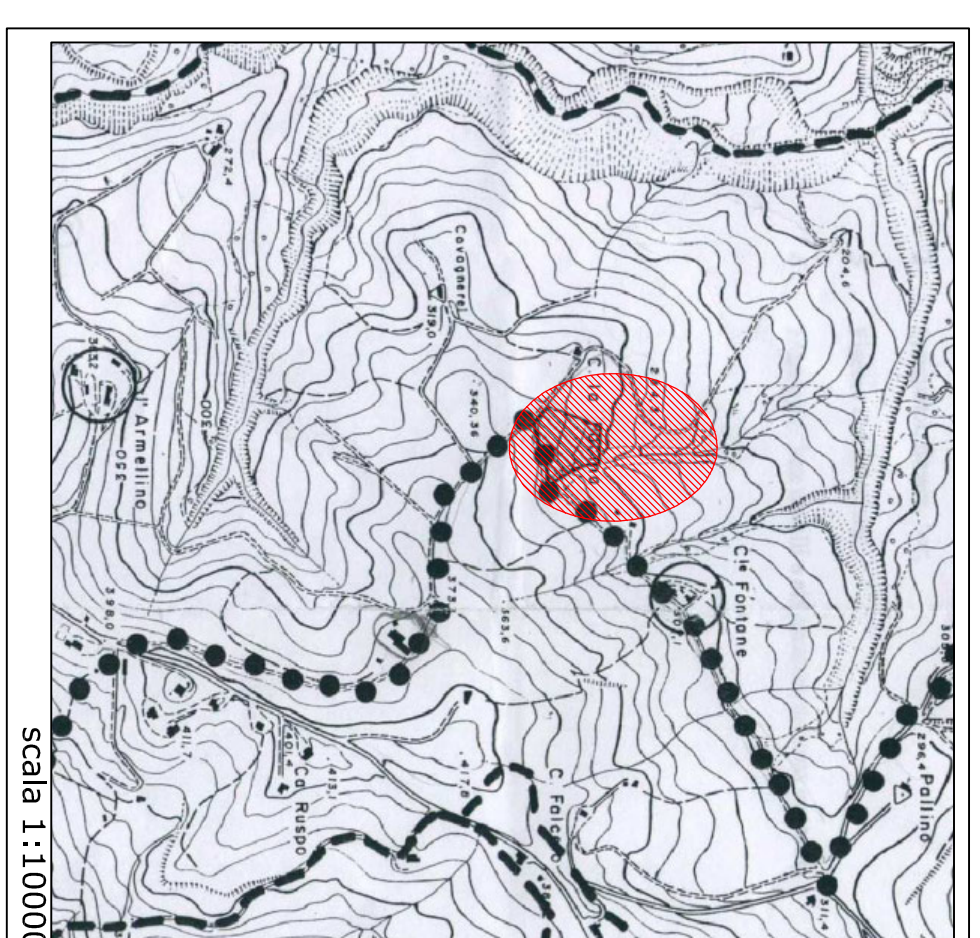


OGGETTO DI INTERVENTO: ZONA PR CA LA PACINA  
 ZONE DI PARCO TERRITORIALE  
 (DELLE CESANE - DEL FOGGIA E DI PALLINO  
 DI SAN LORENZO IN CERQUETOBONO)

RFI - TAVOLA III/B/20 Superficie fondiaria 18.558 mq.

ESTRATTO ELABORATO DI P.R.G.  
 Sezione cavallino - con localizzazione area



INDICAZIONI DI P.R.G. ZONA PR CA LA PACINA E DATI DI PROGETTO

PROPRIETA' CATASTRALE OGGETTO DI INTERVENTO

ANAGRAFICA	NUMERO	ANAGRAFICO	ANAGRAFICO
NUMERO	13000	NUMERO	13000
NUMERO	13000	NUMERO	13000
NUMERO	13000	NUMERO	13000

Superficie utile lorda suddivisa per destinazione  
 del piano di sviluppo urbanistico

TABELLA - SUPERFICIE EDIFICI DI PROGETTO

GRUPPO	DESCRIZIONE	AREA (mq)	PERCENTUALE (%)	TOTALE (mq)
GRUPPO A	1. Edificio piano	183,78	100%	183,78
	2. Edificio piano	163,67	100%	163,67
	3. Edificio piano	151,42	100%	151,42
	4. Edificio piano	151,42	100%	151,42
GRUPPO B	1. Edificio piano	575,70	100%	575,70
	2. Edificio piano	575,70	100%	575,70
	3. Edificio piano	575,70	100%	575,70
	4. Edificio piano	575,70	100%	575,70
GRUPPO C	1. Edificio piano	47,00	100%	47,00
	2. Edificio piano	51,36	100%	51,36
	3. Edificio piano	51,36	100%	51,36
	4. Edificio piano	51,36	100%	51,36
TOTALE GRUPPI A-B-C		3108,76		3108,76

COMUNE DI URBINO  
 PIANO URBANISTICO DI DETTAGLIO  
 PER LA CREAZIONE DI UN COMPLESSO  
 TURISTICO RICETTIVO IN LOCALITA'  
 CA LA PACINA

**A&B** architetti benvenuti - di Vittorio Nannola & C.  
 Via Salaria 100 - 00197 Roma - Tel. 06/49411111 - Fax 06/49411112  
 www.aab-architetti.com

**B.F.** S.r.l.  
 STUDIO PER L'AMMINISTRAZIONE E IL TERRITORIO  
 Via Salaria 100 - 00197 Roma - Tel. 06/49411111 - Fax 06/49411112  
 www.bf-italia.com

**Architetti**  
 Responsabile Architetto: Vittorio Nannola  
 Responsabile Generale Progetto: Cristina Benigni

**Emittente**  
 Comune di Urbino  
 Via Salaria 100 - 00197 Roma - Tel. 06/49411111 - Fax 06/49411112  
 www.comuneurbino.com

**Scala**  
 1:1100

**Scale**  
 A 0,6,0

