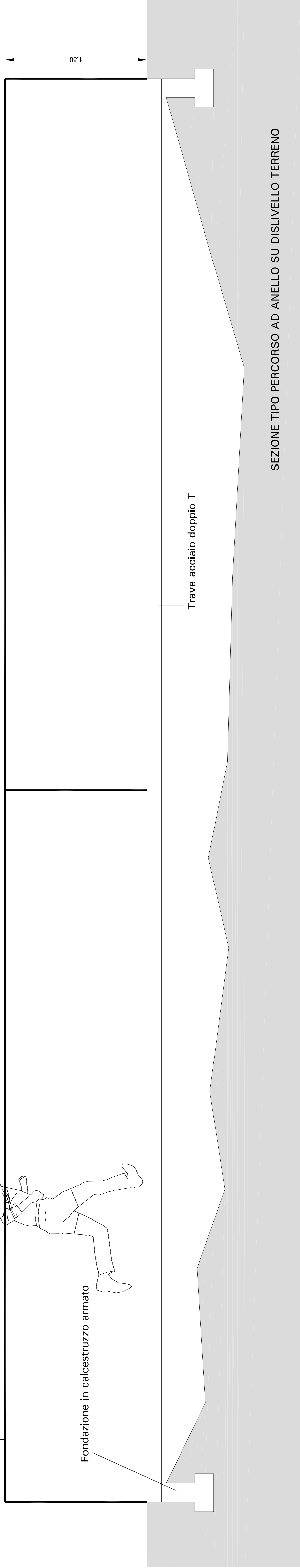
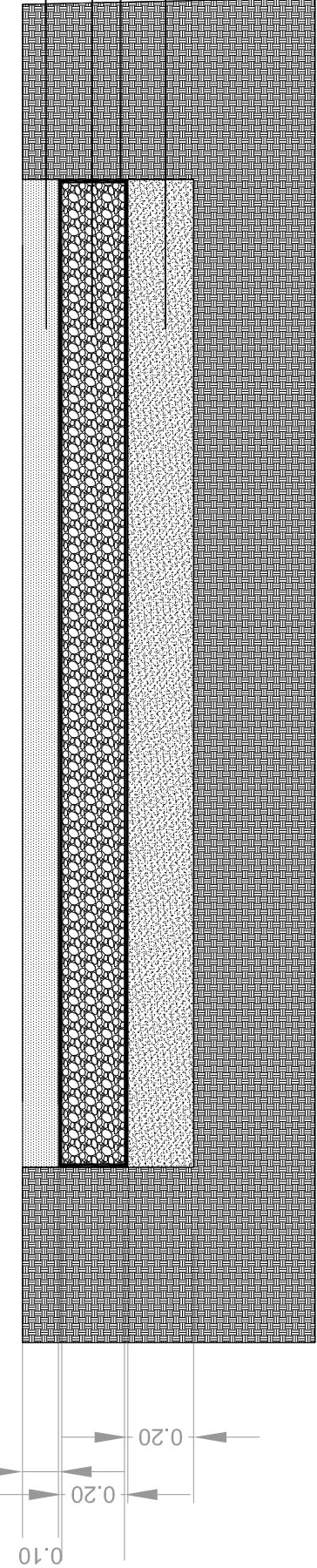


Corrimano in tubolare metallico (h. m. 1,50)

Fondazione in calcestruzzo armato

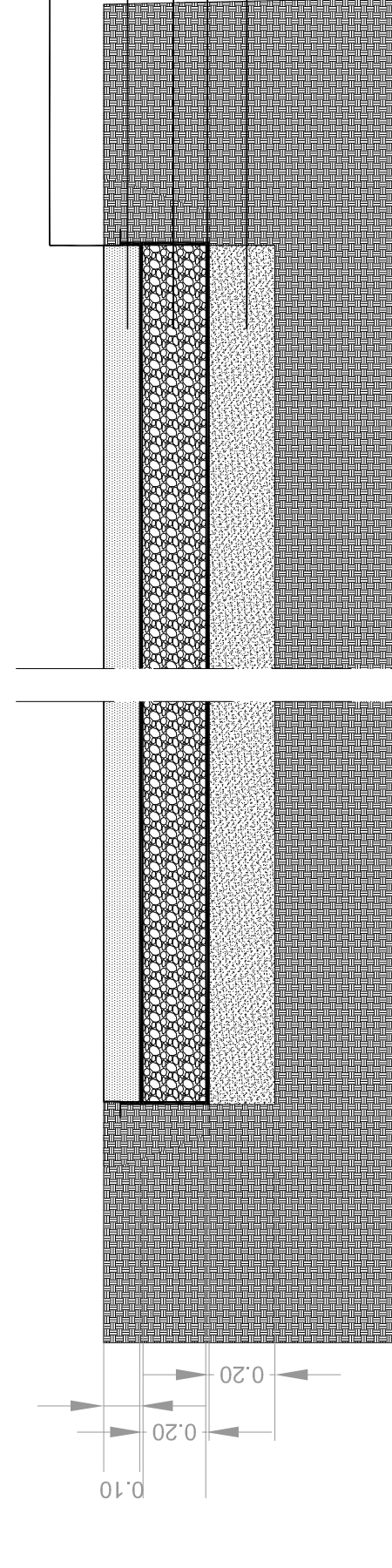


SEZIONE TIPO PERCORSO AD ANELLO

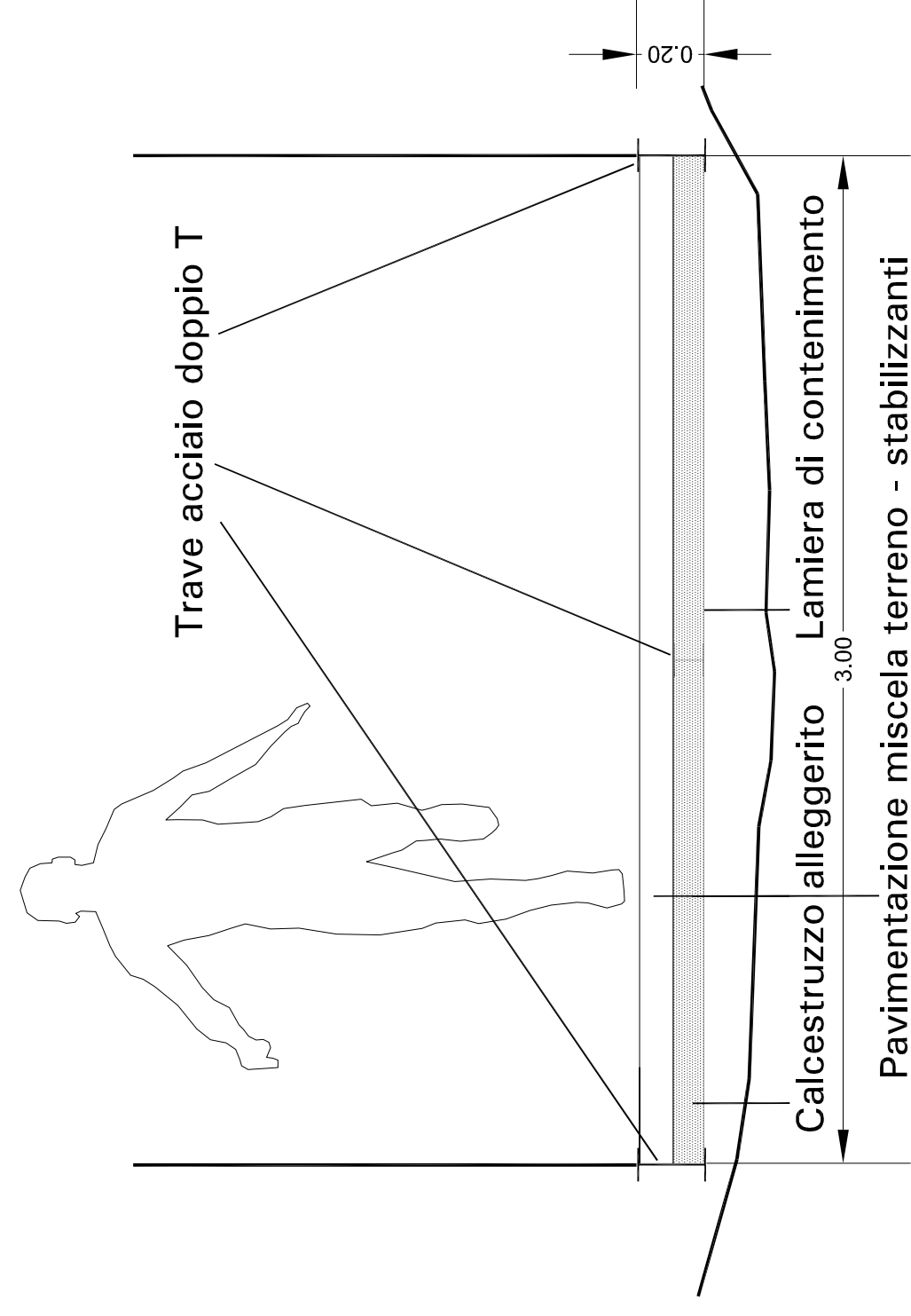


Pavimentazione miscela terreno - stabilizzanti
Sottofondo in misto granulare
Tessuto non tessuto
Terreno naturale rollato

SEZIONE TIPO AREA PER ATTIVITA' GINNICA



Bordo in corten/alluminio
Pavimentazione miscela terreno - stabilizzanti
Sottofondo in misto granulare
Tessuto non tessuto
Terreno naturale rollato



Calcestruzzo alleggerito
Lamiera di contenimento
Trave acciaio doppio T
Pavimentazione miscela terreno - stabilizzanti

SEZIONE TIPO PERCORSO AD ANELLO SU DISLIVELLO TERRENO

Il percorso ad anello e gli spazi per l'attività ginnica saranno realizzati in terra stabilizzata. La terra stabilizzata è un conglomerato a base di terra naturale (che viene reperita in sito) e materiale stabilizzato di cava miscelato con un addensante che permette di realizzare percorsi ed aree aventi una buona caratteristica fisico-meccanica.

Il percorso ad anello, in tutti i tratti in cui conduce alle aree per attività ginnica, ha una pendenza inferiore all'8%.

La sezione trasversale del percorso ad anello è dimensionata secondo le misure di due corsie di una pista di atletica (m. 1,22 ciascuna con linee bianche da 5 cm) aumentata di 40 cm per renderla più agevole alle diverse tipologie di utenti, per una dimensione totale di m. 3,00.

L'anello ha una perimetro complessiva di m. 719.

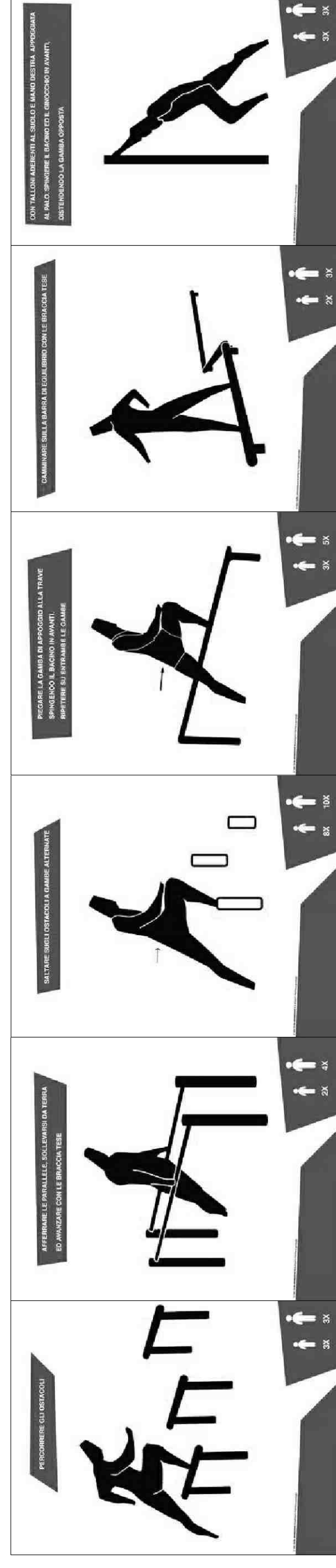
Le aree per attività ginnica sono delimitate da un bordo a filo pavimentazione in corten o alluminio e sono equipaggiate con attrezzature per gli esercizi all'aperto.

Ogni area prevede un equilibrato programma di attività motorie che può essere suddiviso in una serie di tappe che coprono le quattro aree ginniche.

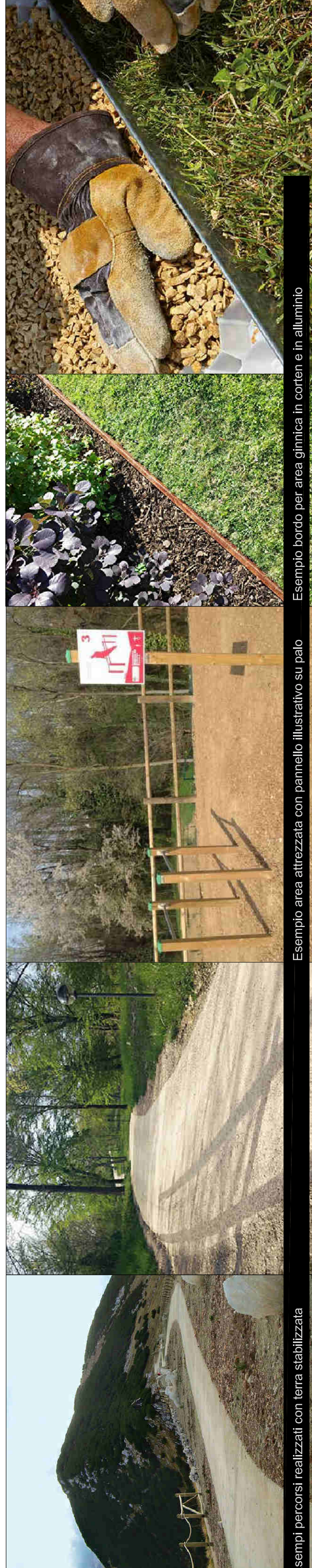
Ogni area presenta un tipo diverso di esercizio, indicato sul pannello illustrativo, da eseguire liberamente.

I pannelli saranno realizzati con stampe su lastre in alluminio montate su pali in legno. I pannelli in alluminio saranno in formato standard A3.

Il Percorso e le attrezzature sono praticabili da tutti (bambini, adulti, anziani, atleti).



Esempi delle attrezzature ed esercizi ginnici da effettuare nelle aree attrezzate. Tali schemi sono anche esemplificativi della cartellonistica da installare in ciascuna area ginnica.



Esempi percorsi realizzati con terra stabilizzata

Esempio area attrezzata con pannello illustrativo su palo

Esempio bordo per area ginnica in corten e in alluminio

Comune di Urbino - PARCO DELL'AQUILONE
Struttura di progetto Settore Manutenzione Patrimonio - Progettazione OO.PP - Settore Urbanistica - Edilizia

Gruppo di progettazione:
R.U.P. Opera Pubblica Arch. Mara Mandolini
R.U.P. Procedure espropriative Ing. Costantino Bernardini
Progettista Arch. Adriano D'Angelo
Collaboratore Progettazione Geom. Nicola Lucciarini
Collaboratore Amministrativo/Gara Dott.ssa Valeria Rossi

data:
settembre 2020

progetto DEFINITIVO n. tavola
6

scala:
1:20 - 1:50

argomento tavola:
sezioni tipo e materiali

