



**COMUNE DI URBINO**  
Provincia di Pesaro e Urbino

---

**AGGIORNAMENTO  
PIANO COMUNALE  
DI PROTEZIONE CIVILE**

-

**FASCICOLO DI DETTAGLIO**

---

MARZO 2023

# SEZIONE 1

## UOMINI E MEZZI COMUNALI

Giunta Comunale – indirizzo VIA PUCCINOTTI N. 3 – 61029 URBINO (PU)

Nominativo	Figura	Tel ufficio	Tel abitazione e/o cellulare
GAMBINI Maurizio	Sindaco Assessore ai Lavori Pubblici, edilizia e Urbanistica, Cultura, Ambiente, Polizia Municipale, Politiche giovanili e tutte le attività non delegate	0722 309202	348 7782906
VETRI Marianna	Vice Sindaco Assessore al Personale, Sport e pari opportunità	0722 309280	
FOSCHI Elisabetta	Assessore alle Politiche Sociali e Sanità Attività Produttive		
FEDELI Francesca	Assessore all'istruzione pubblica		
MAFFEI Giuseppina	Assessore al Bilancio e Programmazione	0722 309400	337 1135618
CIOPPI Roberto	Assessore al Turismo e al centro storico patrimonio mondiale	0722 309281	338 9391842

### Dipendenti Comunali (responsabili uffici, impiegati, dipendenti vari)

SETTORE	DIPENDENTE	PROFILO	TEL.UFFICIO	CELLULARE SERVIZIO
<b>AFFARI GENERALI E POLITICHE SOCIALI PROTOCOLLO E ARC.</b>	<b>COLONNELLI UMBERTO</b>	FUNZIONARIO	0722 309261	339 8859335
	CRINELLI LORELLA	ISTRUTTORE DIRETTIVO	0722 309216	
	BICCHIARELLI SILVIA	ISTRUTTORE DIRETTIVO	0722 309219	
	ACCARDI FRANCESCA	ISTRUTTORE DIRETTIVO	0722 309217	
	RISERVATI TIZIANA	ISTRUTTORE DIRETTIVO	0722 309224	
	CARONI LISETTA	ISTRUTTORE	0722 309207	
	DINI EMANUELA	ISTRUTTORE DIRETTIVO	0722 309202	
	SASSI ELENA	ISTRUTTORE	0722 309	
	BISCIARI CRISTINA	ISTRUTTORE DIRETTIVO	0722 309	
	CARRESE GIACOMO	ISTRUTTORE	0722 309269	
	ANGELINI DENISE	ISTRUTTORE	0722 309211	
	PANDOLFI PARIDE	COLLABORATORE	0722 309207	

	SAPONARA CARLO	OPERATORE	0722 3091	
	ISOPI PAOLA	COLLABORATORE	0722 309262	
	COZZA LUISA	COLLABORATORE	0722309359	
	FOSCHI FULVIO	COLLABORATORE	07223091	
	PAZZAGLIA ELENA	ISTRUTTORE DIRETTIVO	0722 309353	
	CACCI GLORIA	ISTRUTTORE	0722 309391	
	ZOLFI FRANCESCA	ISTRUTTORE	0722 309282	
	ZAGAGLIA FABIOLA	COLLABORATORE	0722 309391	
<b>CONTENZIOSO - CONTRATTI – SOC. PARTECIPATE – ERP – POL. EDUCATIVE- TRASP. ANTICORRUZ.</b>	<b>PALEANI FEDERICA</b>	FUNZIONARIO	0722 309254	
	SOCCIO LUCIA PATRIZIA	ISTRUTTORE DIRETTIVO	0722 309255	
	FRATERNALE FABIO	ISTRUTTORE	0722 309258	
	SEMERARO FILOMENA	ISTRUTTORE	0722 327232	
	DERIU MAURIZIO	COLLABORATORE	0722 328732	
	DI GRASSI GIUSEPPE	COLLABORATORE	0722 328732	
	BERTOZZI SAMUELE	COLLABORATORE	0722 328732	
	DE ANGELI LUCA	COLLABORATORE	0722 328732	
	SILVESTRI MAURA	OPERATORE	0722 328732	
	SORDONI MARCO	OPERATORE	0722 328732	
	TEMPESTA PAOLO	OPERATORE	0722 328732	
	GUIDARELLI MARIA TERESA	OPERATORE	0722 309455	
	CINTELLI CHIARA	OPERATORE	0722 309458	
	GUIDI GIORGIA	ISTRUTTORE DIRETTIVO	0722 309413	
<b>CULTURA - TURISMO E ATTIVITA' PRODUTTIVE POLITICGE GIOVANILI SPORT</b>	<b>CAVALERA GABRIELE</b>	FUNZIONARIO	0722 309602	
	ALESSANDRINI BRUNO	ISTRUTTORE	0722 309272	
	PINDILLI BARBARA	ISTRUTTORE DIRETTIVO	0722 309601	
	MAGRINI ROBERTA	ISTRUTTORE	0722 309274	
	PETROLATI CATIA	ISTRUTTORE	0722 309221	
	LOMBARDELLI ALICE	ISTRUTTORE DIRETTIVO	0722 309600	
<b>ECONOMICO FINANZIARIO PERSONALE URP</b>	<b>VALENTINI ORNELLA</b>	FUNZIONARIO	0722 309406	333 7577272
	CANGIOTTI SANDRA	ISTRUTTORE DIRETTIVO	0722 309409	
	MARINONI GIUSEPPE	ISTRUTTORE DIRETTIVO	0722 309406	
	BARTOLUCCI LEO	ISTRUTTORE DIRETTIVO	0722 309408	
	KANIFE ELOCHUKWU OLISA	COLLABORATORE	0722 309260	
	SILVESTRI ALESSANDRO	ISTRUTTORE DIRETTIVO	0722 309232	
	CALCAGNINI GIOVANNA	ISTRUTTORE	0722 309404	
	FERRETTI ALEX	COLLABORATORE	0722 309402	
	SIGNOROTTI SARA	ISTRUTTORE DIRETTIVO	0722 309215	
BICCHIARELLI VALENTINA	ISTRUTTORE DIRETTIVO	0722 309201		

	CECCHINI ARIS	ISTRUTTORE	0722 309252	
	POGGIASPALLA MARCELLA	ISTRUTTORE	0722 309408	
	STRADINI FRANCESCA	ISTRUTTORE DIRETTIVO	0722 309400	
<b>EDILIZIA - URBANISTICA</b>	<b>BERNARDINI COSTANTINO</b>	FUNZIONARIO	0722 309655	
	CECCHINI GAIA	ISTRUTTORE	0722 309660	
	PRETELLI ISOTTA	ISTRUTTORE DIRETTIVO	0722 309663	
	VALBONESI ANTEO	ISTRUTTORE	0722 309662	
	GIRASA LOREDANA	ISTRUTTORE	0722 309656	
	MENGACCI DAVIDE	ISTRUTTORE	0722 309652	
	D'ANGELO ADRIANO	ISTRUTTORE DIRETTIVO	0722 309654	
	BORGHI CARLO	OPERATORE	0722 309659	
	SACCHI ENRICO MARIA	ISTRUTTORE	0722 309660	
<b>MANUTENZIONE PATRIMONIO E PROGETTAZIONE OPERE PUBBLICHE</b>	<b>MANDOLINI MARA</b>	FUNZIONARIO	0722 309705	333 7578284
	ROSSI VALERIA	ISTRUTTORE DIRETTIVO	0722 309714	
	GOSTOLI GIANLUCA	ISTRUTTORE DIRETTIVO	0722 309702	333 7578003
	MOSCHINI PAOLA	COLLABORATORE	0722 309	
	GUIDI MARIA GIULIA	ISTRUTTORE DIRETTIVO	0722 309708	
	BURESTA MAURIZIO	ISTRUTTORE	0722 309704	333 7577556
	LUCCIARINI NICOLA	ISTRUTTORE	0722 309664	
	BETTINI MARCELLO	ISTRUTTORE	0722 309718	360 1032802
	SAVELLI SIMONA	ISTRUTTORE	0722 309703	
	CANGINI FABIO	COLLABORATORE	0722 309717	
	MINUTELLI ROBERTO	COLLABORATORE	0722 309717	
	DE ANGELI MATTEO	ISTRUTTORE DIRETTIVO		
	UGOCCIONI ALESSANDRA	COLLABORATORE	0722 309661	
	MINUTELLI ALESSANDRO	COLLABORATORE	0722 309717	
	RAFFAELLI ANDREA	COLLABORATORE	0722 309721	
	STEFANELLI STEFANO	COLLABORATORE	0722 309717	
	CHESSA MORENO	COLLABORATORE	0722 309717	
	MANENTI MARCELLO	ISTRUTTORE	0722 309717	
	GALANTE GERMANO	COLLABORATORE	0722 309717	
	PARMEGIANI ROBERTO	COLLABORATORE	0722 309717	
	PEDONI PAOLO	COLLABORATORE	0722 309701	
	MAGNANELLI FEDERICO	COLLABORATORE	0722 309717	
	GIANOTTI PAOLO	COLLABORATORE	0722 309717	
	MAGNANI MARCO	COLLABORATORE	0722 309717	
	ARCANGELI MARCO	COLLABORATORE	0722 309717	
	VECCHIETTI GABRIELE	OPERATORE	0722 309717	
	SCIPIONI VALTER	OPERATORE	0722 309717	
	FUCILI MARCO	OPERATORE	0722 309717	
GHILARDI ENRICO	OPERATORE	0722 309717		
TREMOLADA MASSIMO	OPERATORE	0722 309717		

	<b>MENGUCCI FABIO</b>	FUNZIONARIO	0722 309305	
	ANASTASIA GIOVANNI	ISTRUTTORE DIRETTIVO		
	BATTISTELLI OSCARDO	ISTRUTTORE DIRETTIVO	0722 309302	
	CANGINI ROBERTO	COLLABORATORE	0722 309555	
	DI NINO GIUSEPPE	ISTRUTTORE DIRETTIVO	0722 309552	
	DUCHI GIANCARLO	ISTRUTTORE DIRETTIVO		
	GARBUGLI NICOLETTA	ISTRUTTORE	0722 309301	
	PIERELLI MICHELA	ISTRUTTORE		
	BERRETTA ANDREA	ISTRUTTORE	0722 309554	
	SERAGHITI FRANCESCO MARIA	ISTRUTTORE	0722 309703	
	BASTIANELLI LUCA	COLLABORATORE	0722 309300	
	LIVI LUCA	COLLABORATORE		
	FRATERNALE ANDREA	ISTRUTTORE DIRETTIVO		
	DENTI SIMONA	COLLABORATORE	0722 309551	
	RAGAINI CHIARA	COLLABORATORE	0722 309355	
	SCARAMUCCI SONIA	COLLABORATORE	0722 309360	
	LIGI ELISA	COLLABORATORE	0722 309352	
	SPERANDIO GABRIELE	COLLABORATORE	0722 309358	
	FERRI CARLA	ISTRUTTORE	0722 309351	
	PIGNATARO MICHELA	COLLABORATORE	0722 309355	
	<b>FEDUZZI DANIELA</b>	FUNZIONARIO	0722 309415	
	LORENZONI ABRAMO	ISTRUTTORE DIRETTIVO	0722309415	
	CERVELLIERI ELISA	ISTRUTTORE DIRETTIVO	0722309415	
	<b>ALESSANDRINI LUANA</b>	FUNZIONARIO	0722 309348	
	FANELLI ANNA	ISTRUTTORE	0722 309411	
	SABBATINI LUCA	ISTRUTTORE DIRETTIVO	0722 309252	
	GUERRA AGNESE	ISTRUTTORE DIRETTIVO	0722 309410	
	FORMICA ANNAMARIA	ISTRUTTORE DIRETTIVO	0722 309277	

**POLIZIA MUNICIPALE E  
AMMINISTRATIVA – SERVIZI  
DEMOGRAFICI**

**UFFICIO TRIBUTI**

**UFFICIO UNESCO DECORO  
URBANO IGIENE URBANA –  
POLITICHE COMUNITARIE**

**Forze Armate e Corpi Statali**

Corpo Armato	Località	Indirizzo	Telefono
<b>Carabinieri</b>	Urbino	Via Provinciale 9 Feltresca, 9	0722 378900
<b>Carabinieri - Tutela Forestale</b>	Urbino	Via Dini, 18	0722 329166
<b>Commissariato di P.S.</b>	Urbino	Borgo Mercatale, 15	0722 35181
<b>Polizia Stradale</b>	Urbino	Via Sasso, 78	0722 350592
<b>Guardia di Finanza</b>	Urbino	Via Bramante, 21	0722 2820
<b>Corpo Vigili del Fuoco</b>	Urbino	Via Dini, 1	0722 4828

### Poste Italiane

Agenzia	Località	Indirizzo	Telefono
<b>Urbino</b>	Urbino	Via Bramante, 28	0722 377917
<b>Urbino</b>	Urbino	Via Gagarin, 8 -10	0722 350379
<b>Canavaccio</b>	Canavaccio	Via Giotto, 7	0722 53513
<b>Trasanni</b>	Trasanni	Via Urbinata, 153	0722 327543
<b>Cavallino</b>	Cavallino	Via del Parco, 32	0722 349240
<b>Pieve di Cagna</b>	Pieve di Cagna	Via Leonardo da Vinci, 44	0722 345405

### Servizi

UTENZA	REFERENTE	TELEFONO
<b>ENEL</b>	Centrale operativa Ancona H24	803500
<b>TELECOM</b>	Responsabile direzionale - Ing. Bontempi Massimo	335 7758936 Ufficio 071 2875000
<b>TELECOM</b>	Responsabile Operatività Pesaro - Ing. Ripanti Giovanni Maria	335 7827015 Ufficio 071 2875678
<b>Gestore gas HERA COMM MARCHE</b>	Ing. Amadei Simone	348 8095234
<b>Gestore Acqua Reti Fognarie MARCHEMULTISERVIZI SPA</b>	Ing. Amadei Simone	348 8095234

### Organizzazioni di Volontariato

	Referente	Indirizzo	Telefono
<b>Gruppo Comunale Volontari Protezione Civile - Urbino</b>	Coordinatore: Ovarelli Claudio Magazzino e mezzi: Roberto Tempesta Telecomunicazioni: Sandro Bronchini	Via Sasso	
<b>Croce Rossa Italiana</b>	Gilberto Ugoccioni	SP 9 Feltresca, 9	0722 329795
<b>Caritas</b>		Via Saffi, 68	0722 2949
<b>A.V.I.S.</b>	Antonia Gennaretti	Via Gramsci, 29	0722 4308
<b>A.I.D.O.</b>	Mauro Bernardini	Via dell'Annunziata	333 2949259

<b>A.N.F.F.A.S.</b>	Giovanna Riminucci	Via Milano, 23 - Fermignano	0722 332093
<b>A.R.A.P</b>	Maurizio Mazzoli	Via Verdi, 19 - Gallo di Petriano	0722 52261
<b>A.V.U.L.S.S.</b>	Pandolfi Serafini Carla	Via Oddi, 12	0722 2854
<b>U.N.I.T.A.L.S.I.</b>	Maria Luisa Giulini	Via Mainardo, 4	347 6800074
<b>V.A.S.I.S.</b>	Adriano Gattucci	Castel Cavallino	0722 327480

### Parco mezzi comunali

#### VEICOLI TRASPORTO PERSONE

	MODELLO	TARGA	SETTORE	UBICAZIONE
1	FIAT PUNTO	CN758WG	MANUTENZIONE PATRIMONIO PROGETTAZIONE OO.PP.	VIA SANTA CHIARA
2	FIAT PANDA	FN271MZ	MANUTENZIONE PATRIMONIO PROGETTAZIONE OO.PP.	MAGAZZINO COMUNALE VIA SASSO N.77
3	FIAT PANDA 900	BD916NP	POLITICHE SOCIALI-POLITICHE GIOVANILI-SPORT	P.ZZA RINASCIMENTO VIA PUCCINOTTI
4	FIAT PUNTO 55S	AT898WT	MANUTENZIONE PATRIMONIO PROGETTAZIONE OO.PP.	MAGAZZINO COMUNALE VIA SASSO N.77
5	FIAT PUNTO 55S	AT8987WT	URBANISTICA-EDILIZIA	VIA SANTA CHIARA
6	FIAT PANDA 4X4	FM225EX	AMBITO SOCIALE	P.ZZA RINASCIMENTO VIA PUCCINOTTI
7	FIAT PANDA 4x4	ER569LT	MANUTENZIONE PATRIMONIO PROGETTAZIONE OO.PP.	VIA SANTA CHIARA
8	FIAT CROMA	DP622VN	POLIZIA LOCALE	VIA J GAGARIN
9	FIAT PUNTO	YA031AG	POLIZIA LOCALE	VIA J GAGARIN
10	SKODA YETI 4X4	YA057AG	POLIZIA LOCALE	VIA J GAGARIN
11	FIAT PANDA 4X4	YA067AG	POLIZIA LOCALE	VIA J GAGARIN
12	SUZUKI S-CROSS	YA075AG	POLIZIA LOCALE	VIA J GAGARIN
13	FIAT BRAVO	ER946LT	AFFARI GENERALI E PERSONALE	P.ZZA RINASCIMENTO VIA PUCCINOTTI
14	FORD FOCUS	DX681SN	MANUTENZIONE PATRIMONIO PROGETTAZIONE OO.PP.	MAGAZZINO COMUNALE VIA SASSO N.77
15	DACIA DUSTER 4X4		POLITICHE SOCIALI-POLITICHE GIOVANILI-SPORT	P.ZZA RINASCIMENTO VIA PUCCINOTTI
16	JEEP RENEGADE 4X4	YA054AM	POLIZIA LOCALE	VIA J GAGARIN
17	OPEL CORSA ELETTRICA	YA094AM	POLIZIA LOCALE	VIA J GAGARIN

#### AUTOCARRI (Furgoni – Cassonati)

	MODELLO	TARGA	SETTORE	UBICAZIONE
2	FIAT DOBLO'	BP019VT	MENSA	VIA A. GRANDI LOC. MAZZAFERRO

3	FIAT DOBLO'	FH188RS	MENSA	VIA A. GRANDI LOC. MAZZAFERRO
4	DACIA LOGAN	DX646SL	MENSA	VIA A. GRANDI LOC. MAZZAFERRO
5	FIAT FIORINO	DR640EA	MENSA	VIA A. GRANDI LOC. MAZZAFERRO
6	FIAT DOBLO'	BV332ZZ	CULTURA-TURISMO-ATTIVITA' PRODUTTIVE	P.ZZA RINASCIMENTO VIA PUCCINOTTI
7	PIAGGIO APE	DV09006	CAMPO SPORTIVO	P.ZZA RINASCIMENTO VIA PUCCINOTTI
8	ISUZU D-MAX	DM933RP	PROTEZIONE CIVILE	MAGAZZINO COMUNALE VIA SASSO N.77
9	LAND ROVER 110 P.U.	ZA956RE	PROTEZIONE CIVILE	MAGAZZINO COMUNALE VIA SASSO N.77
11	IVECO DAILY	PS4574141	MANUTENZIONE PATRIMONIO PROGETTAZIONE OO.PP.	MAGAZZINO COMUNALE VIA SASSO N.77
12	IVECO DAILY	CV048EY	MANUTENZIONE PATRIMONIO PROGETTAZIONE OO.PP.	MAGAZZINO COMUNALE VIA SASSO N.77
13	PIAGGIO PORTER	EJ931VP	MANUTENZIONE PATRIMONIO PROGETTAZIONE OO.PP.	MAGAZZINO COMUNALE VIA SASSO N.77
14	PIAGGIO PORTER	CR861LT	MANUTENZIONE PATRIMONIO PROGETTAZIONE OO.PP.	MAGAZZINO COMUNALE VIA SASSO N.77
15	PIAGGIO PORTER	CZ328WZ	MANUTENZIONE PATRIMONIO PROGETTAZIONE OO.PP.	MAGAZZINO COMUNALE VIA SASSO N.77
16	PIAGGIO PORTER	DG821TF	MANUTENZIONE PATRIMONIO PROGETTAZIONE OO.PP.	MAGAZZINO COMUNALE VIA SASSO N.77
17	TATA XENON	EN525HK	MANUTENZIONE PATRIMONIO PROGETTAZIONE OO.PP.	MAGAZZINO COMUNALE VIA SASSO N.77
18	NISSAN CAB-STAR	CT303LS	MANUTENZIONE PATRIMONIO PROGETTAZIONE OO.PP.	MAGAZZINO COMUNALE VIA SASSO N.77
19	FIAT DOBLO'	CH621ZM	MANUTENZIONE PATRIMONIO PROGETTAZIONE OO.PP.	MAGAZZINO COMUNALE VIA SASSO N.77
20	FIAT DOBLO'	CV781FB	MANUTENZIONE PATRIMONIO PROGETTAZIONE OO.PP.	MAGAZZINO COMUNALE VIA SASSO N.77
21	FIAT DOBLO'	CW271SX	MANUTENZIONE PATRIMONIO PROGETTAZIONE OO.PP.	MAGAZZINO COMUNALE VIA SASSO N.77
22	FIAT FIORINO	EV243DB	MANUTENZIONE PATRIMONIO PROGETTAZIONE OO.PP.	MAGAZZINO COMUNALE VIA SASSO N.77
23	FIAT FIORINO	EV244DB	MANUTENZIONE PATRIMONIO PROGETTAZIONE OO.PP.	MAGAZZINO COMUNALE VIA SASSO N.77
24	PIAGGIO APE	BK51226	MANUTENZIONE PATRIMONIO PROGETTAZIONE OO.PP.	MAGAZZINO COMUNALE VIA SASSO N.77
25	IVECO DAILY	AZ197VD	MANUTENZIONE PATRIMONIO PROGETTAZIONE OO.PP.	MAGAZZINO COMUNALE VIA SASSO N.77
26	PIAGGIO APE	BK51225	MANUTENZIONE PATRIMONIO PROGETTAZIONE OO.PP.	MAGAZZINO COMUNALE VIA SASSO N.77
27	IVECO 135-18 4X4	CY595PA	MANUTENZIONE PATRIMONIO PROGETTAZIONE OO.PP.	MAGAZZINO COMUNALE VIA SASSO N.77
28	IVECO 240-36	PS436678	MANUTENZIONE PATRIMONIO PROGETTAZIONE OO.PP.	MAGAZZINO COMUNALE VIA SASSO N.77
29	FIAT DOBLO'	FG855EL	MANUTENZIONE PATRIMONIO PROGETTAZIONE OO.PP.	MAGAZZINO COMUNALE VIA SASSO N.77



<b>30</b>	IVECO DAILY SOCAGE PIATTAFORMA AEREA	GA674WT	MANUTENZIONE PATRIMONIO PROGETTAZIONE OO.PP.	MAGAZZINO COMUNALE VIA SASSO N.77
<b>31</b>	IVECO DAILY	DT114DT	MANUTENZIONE PATRIMONIO PROGETTAZIONE OO.PP.	MAGAZZINO COMUNALE VIA SASSO N.77

### Macchine operatrici

	<b>MODELLO</b>	<b>TARGA</b>	<b>SETTORE</b>	<b>UBICAZIONE</b>
<b>1</b>	FIAT ALLIS FR10 PALA GOMMATA	PSAA600	MANUTENZIONE PATRIMONIO PROGETTAZIONE OO.PP.	MAGAZZINO COMUNALE VIA SASSO N.77
<b>2</b>	ORENSTEIN & KOPPEL F106 - GRADER	AAS986	MANUTENZIONE PATRIMONIO PROGETTAZIONE OO.PP.	MAGAZZINO COMUNALE VIA SASSO N.77
<b>3</b>	JCB 3CX TERNA	AAG341	MANUTENZIONE PATRIMONIO PROGETTAZIONE OO.PP.	MAGAZZINO COMUNALE VIA SASSO N.77
<b>4</b>	MACMOTER CASTORO - MINI PALA	PSAA454	MANUTENZIONE PATRIMONIO PROGETTAZIONE OO.PP.	MAGAZZINO COMUNALE VIA SASSO N.77
<b>5</b>	BRAUD & FAUCHEUX MB30J - MULETTO	PSAA453	MANUTENZIONE PATRIMONIO PROGETTAZIONE OO.PP.	MAGAZZINO COMUNALE VIA SASSO N.77
<b>6</b>	BOBCAT S570 PALA COMPATTA	AHP658	MANUTENZIONE PATRIMONIO PROGETTAZIONE OO.PP.	MAGAZZINO COMUNALE VIA SASSO N.77
<b>7</b>	BOB CAT 331 MINI ESCAVATORE		MANUTENZIONE PATRIMONIO PROGETTAZIONE OO.PP.	MAGAZZINO COMUNALE VIA SASSO N.77

### Ditte private movimentazione terra

<b>DITTA</b>	<b>INDIRIZZO</b>	<b>TELEFONO</b>
<b>Pretelli srl</b>	Via Gasparini, 9	0722 320165
<b>SAIE</b>	Via del Lavoro, 30 – Canavaccio	0722 53195
<b>Paganelli Costruzioni</b>	Via Nazionale, 67 - Canavaccio	0722 354026
<b>Matteucci Giuseppe-Abramo &amp; C. snc</b>	Via Bocca Trabaria Ovest, 60	0722 339043 339 6039819
<b>Mac 3</b>	Via Monte Pallotta, 43	349 7877340
<b>Edil Loma di Cappelletti e Formica Srl</b>	Via Piazzale Elisabetta Gonzaga, 22	0722 350621

## SEZIONE 2

# NUMERI DI EMERGENZA E DI UTILITÀ

NUMERI UTILI - Comune di Urbino		
Ente	Indirizzo	Telefono/Fax
<b>Municipio - Centralino</b>	Via Puccinotti, 3	0722 3091
<b>Municipio - Ufficio Sindaco</b>	Via Puccinotti, 3	0722 309202
<b>Municipio - Fax</b>	Via Puccinotti, 3	0722 309266
<b>Municipio – Ufficio Urbanistica</b>	Via S.Chiana, 24	0722 309655
<b>Municipio – Ufficio Anagrafe</b>	Via Gagarin, 6	0722 309360
<b>Polizia Locale</b>	Via Gagarin, 4	0722 309300
<b>Carabinieri</b>	Via Provinciale 9 Feltresca, 9	0722 378900
<b>Carabinieri - Tutela Forestale</b>	Via Dini, 18	0722 329166
<b>Polizia Stradale</b>	Via Sasso, 78	0722 350592
<b>Corpo Vigili del Fuoco</b>	Via Dini, 1	0722 4828
<b>Guardia di Finanza</b>	Via Bramante, 21	0722 2820
<b>Commissariato di P.S.</b>	Borgo Mercatale, 15	0722 35181
<b>Gestore Acquedotto – Marche Multiservizi</b>	Via Sasso, 120	0722 350551
<b>Poste Italiane</b>	Via Bramante, 28	0722 377917
<b>Poste Italiane</b>	Via Gagarin, 8 - 10	0722 350379
<b>Poste Italiane</b>	Via Giotto, 7 (Loc. Canavaccio)	0722 53513
<b>Poste Italiane</b>	Via Urbinata, 153 (Loc. Trasanni)	0722 327543
<b>Poste Italiane</b>	Via del Parco, 32 (Loc. Cavallino)	0722 349240
<b>Poste Italiane</b>	Via L. da Vinci, 44 (Loc. Pieve di Cagna)	0722 345405
<b>Ospedali – Distretto di Urbino</b>	Viale Comandino, 19	0722 30111
<b>Ambulatori</b>	Via Comandino, 39	<a href="tel:0722301900">0722 301900</a>
<b>Farmacia Comunale c/o Ospedale</b>	Via Comandino, 39	0722 2251
<b>Farmacia c/o Porta S. Lucia</b>	Viale Gramsci, 11/A	0722 320031
<b>Farmacia Loc. Pieve di Cagna</b>	Via Leonardo da Vinci, 13	0722 345201
<b>Farmacia Centro Storico</b>	Piazza Repubblica, 9	0722 329829
<b>Farmacia Centro Storico</b>	Via Mazzini, 2	0722 2808
<b>Farmacia Loc. Canavaccio</b>	Via Nazionale, 121	0722 53613
<b>Servizio Pronto Intervento Croce Rossa</b>	Via Sasso, 122	0722 329795

# SEZIONE 3

## CENTRO OPERATIVO COMUNALE

	FUNZIONE		RESPONSABILE	RECAPITO TELEFONICO
<b>C.O.C. - SINDACO</b>	<b>1</b>	<b>Tecnica e di Pianificazione</b>	- Arch. Mara Mandolini	333 6711458
	<b>2</b>	<b>Sanità, Assistenza Sociale e Veterinaria</b>	- Nominato dall'ASUR Area Vasta 1	
	<b>3</b>	<b>Volontariato</b>	- Ovarelli Claudio	3388403201
	<b>4</b>	<b>Materiali e mezzi</b>	- Arch. Mandolini Mara - Buresta Maurizio - Federico Magnanelli	333 7578284 333 7577556 3666260670
	<b>5</b>	<b>Servizi essenziali ed Attività Scolastica</b>	- Arch. Mandolini Mara - Buresta Maurizio - Federico Magnanelli	333 7578284 333 7577556 3666260670
	<b>6</b>	<b>Censimento danni, persone, cose</b>	- Arch. Mandolini Mara - Arch. Gianluca Gostoli	333 7578284 333 7578003
	<b>7</b>	<b>Strutture operative locali e viabilità</b>	- Mengucci Fabio	340 9753147
	<b>8</b>	<b>Telecomunicazioni</b>	- Arch. Mandolini Mara - Buresta Maurizio	333 7578284 333 7577556
	<b>9</b>	<b>Assistenza alla popolazione</b>	- Ing. Bernardini Costantino - Di Nino Giuseppe	0722 309655 348 1562997

# SEZIONE 4

## INDIRIZZI E COORDINATE DELLE AREE DI PROTEZIONE CIVILE

**Tavole: 02, 02-A, 02-B**

AREE DI PRIMO SOCCORSO		
N° (Tavv. 02 – 03)	DESCRIZIONE	Località
1	P.le Roma	Capoluogo
2a	Piazzale Porta Santa Lucia (Ovest)	Capoluogo
2b	Piazzale Porta Santa Lucia (Est)	Capoluogo
3	P.le Centro Commerciale Consorzio	Capoluogo
4	Parch incrocio Via Laurana – Via della Stazione	Capoluogo
5	Borgo Mercatale	Capoluogo
6	Area verde Parrocchia S.Maria Assunta	Canavaccio
7	Parcheggio in Via Enrico Mattei	Canavaccio
8	P.le scuola primaria Pieve di Cagna	Pieve di Cagna
9	Incrocio SP66 – SP67	Pieve di Cagna
10a	P.le Cristo Re	Trasanni
10b	Parcheggio pubblico Trasanni	Trasanni
11	P.le Chiesa Parrocchiale S.Tommaso	La Torre
12	Parcheggio pubblico Via Bellavista	Castello di Cavallino
13	Area verde c/o Campo Sportivo Cavallino	Castello di Cavallino
14	Parcheggio pubblico incrocio SP9 – SP67	Gadana
15	L.go Via 1° Novembre 1943	Cà Mazzasette
16	Verde pubblico Via Bernardi	Schieti
A	P.le fermata bus vie Bernini, Cavazzoni e Dini	La Piantata
B	P.le Gonzaga	La Piantata
C	Area attrezzata in Via Neruda	Capoluogo
D	Parcheggio pubblico c/o Chiesa SS. Annunziata	Capoluogo
E	Parcheggio pubblico Via Ubaldini	Capoluogo
Fa	Parcheggio pubblico in P.le Martiri di Lidice	Mazzaferro
Fb	Parcheggio campetto c/o Chiesa S.Maria De Cruce	Mazzaferro
G	Parcheggio Maxiconad Montefeltro	Zona Artig.le Sasso
H	Area verde Collegi Universitari in Via Cappuccini	Cappuccini

## Tavole: 03, 03-A, 03-B



Aree di ammassamento



Aree di accoglienza – tende e roulotte



Aree di accoglienza – moduli abitativi

N°	DESCRIZIONE
1	Parceggio Piscina Palestra F.lli Cervi
2	Viale Bruno Buozzi
3	Parceggio Nord c/o Centro Commerciale 'Conso
4	Parceggio Sud c/o Centro Commerciale 'Conso
5	Area verde in località Schiavona
6	Campi Sportivi c/o Stadio Comunale
7	Stadio Comunale
8	Campo Sportivo Varea
9	Area attrezzata in Via Neruda
10	Parceggio in Via Neruda
11	Parceggio Istituto Statale d'Arte
13	Parceggio in località Cà Stacco
14	Tensostrutture c/o Stadio Comunale
15	Parceggio privato in località Sasso
16	Tensostruttura (campetto coperto Mazzaferro)
17	Area verde c/o P.le chiesa S.Maria De Cruce
18	Area verde c/o tensostruttura (campetto coperto)
19	Tensostruttura (campetto coperto)
20	Parceggio c/o supermercato Conad
21	Parceggio Via dei Gelsi Ovest
22	Parceggio Via dei Gelsi Est
23	Area verde in località Pieve di Cagna
24	Campo Sportivo Pieve di Cagna
25	Campo Sportivo "Simone Florio"
26	Convento San Cassiano
27	Campo Sportivo Trasanni
28	Area verde privata Ovest in località Cà Mazzasette
29	Area verde privata Est in località Cà Mazzasette
30	Area verde privata Sud in località Cà Mazzasette
31	Campo Sportivo e parceggio Cà Mazzasette
32	Area verde privata in località Schieti
33	Campo Sportivo Schieti
34	Area verde in località Ponte Armellina
35	Campo Sportivo La Torre
36	Area verde con parceggio in località La Torre
37	Area verde Ovest in località Canavaccio
38	Campo Sportivo Canavaccio
39	Campo calcetto Canavaccio
40	Area verde Est in località Canavaccio
41	Parceggio Centro Commerciale Canavaccio
42	Area verde Collegi Universitari in Via Cappuccini
43	Area verde privata in località Mazzaferro
44	Area verde privata S. Donato Ovest
45	Area verde privata S. Donato Est
46	Area verde privata in località Gadana
47	Area verde privata in località S. Cassiano
TOTALE	

# SEZIONE 5

## PRECIPITAZIONI MEDIE RILEVATE AD URBINO DAL 1921 AL 2016 (NEVE COMPRESA)

ANNO	GEN	FEB	MAR	APR	MAG	GIU	LUG	AGO	SET	OTT	NOV	DIC	TOT
1921	21,0	45,0	36,0	101,0	70,0	107,0	13,0	73,0	7,0	78,0	103,0	81,0	735,0
1922	75,0	47,0	95,0	67,0	5,0	61,0	26,0	7,0	211,0	154,0	24,0	13,0	785,0
1923	43,0	93,0	68,0	73,0	15,0	69,0	7,0	52,0	83,0	36,0	189,0	172,0	900,0
1924	30,0	134,0	163,0	117,0	60,0	112,0	36,0	96,0	64,0	100,0	79,0	100,0	1091,0
1925	6,0	137,0	57,0	76,0	77,0	63,0	74,0	59,0	190,0	55,0	97,0	85,0	976,0
1926	94,0	21,0	55,0	64,0	39,0	63,0	115,0	51,0	82,0	29,0	66,0	209,0	888,0
1927	108,0	28,0	43,0	27,0	102,0	12,0	1,0	35,0	61,0	69,0	66,0	257,0	809,0
1928	46,0	26,0	151,0	65,0	137,0	18,0	3,0	5,0	264,0	269,0	99,0	121,0	1204,0
1929	101,0	91,0	26,0	93,0	75,0	22,0	12,0	56,0	28,0	44,0	124,0	77,0	749,0
1930	34,0	73,0	26,0	42,0	109,0	62,0	48,0	58,0	120,0	74,0	64,0	58,0	768,0
1931	40,0	95,0	80,0	66,0	48,0	31,0	39,0	4,0	91,0	72,0	78,0	109,0	753,0
1932	55,0	42,0	68,0	110,0	69,0	79,0	58,0	18,0	28,0	83,0	44,0	86,0	740,0
1933	42,0	117,0	11,0	56,0	197,0	69,0	59,0	1,0	154,0	109,0	174,0	120,0	1109,0
1934	79,0	72,0	86,0	48,0	25,0	56,0	53,0	62,0	86,0	101,0	106,0	79,0	853,0
1935	131,0	97,0	26,0	40,0	31,0	1,0	38,0	92,0	34,0	145,0	82,0	100,0	817,0
1936	57,0	96,0	60,0	131,0	54,0	77,0	49,0	11,0	103,0	162,0	53,0	49,0	902,0
1937	64,0	50,0	247,0	201,0	36,0	101,0	99,0	101,0	190,0	139,0	145,0	395,0	1768,0
1938	57,0	50,0	27,0	80,0	118,0	29,0	23,0	111,0	23,0	80,0	71,0	74,0	743,0
1939	71,0	9,0	69,0	68,0	294,0	109,0	13,0	30,0	132,0	74,0	31,0	117,0	1017,0
1940	212,0	50,0	19,0	50,0	42,0	84,0	26,0	25,0	37,0	220,0	119,0	80,0	964,0
1941	67,0	117,0	32,0	62,0	136,0	31,0	31,0	42,0	62,0	113,0	144,0	38,0	875,0
1942	73,0	115,0	11,0	32,0	25,0	53,0	131,0	42,0	64,0	28,0	103,0	44,0	721,0
1943	48,0	64,0	29,0	10,0	65,0	15,0	10,0	4,0	197,0	175,0	119,0	97,0	833,0
1944	22,0	94,0	91,0	96,0	40,0	71,0	29,0	88,0	108,0	291,0	198,0	122,0	1250,0
1945	101,0	11,0	28,0	32,0	7,0	18,0	10,0	38,0	35,0	38,0	67,0	81,0	466,0
1946	101,0	4,0	59,0	28,0	39,0	14,0	21,0	32,0	10,0	95,0	239,0	167,0	809,0
1947	133,0	97,0	44,0	37,0	25,0	40,0	3,0	63,0	114,0	89,0	46,0	75,0	766,0
1948	88,0	63,0	2,0	64,0	50,0	27,0	50,0	10,0	76,0	110,0	75,0	30,0	645,0
1949	54,0	0,0	52,0	7,0	65,0	74,0	22,0	75,0	65,0	167,0	88,0	26,0	695,0
1950	64,0	42,0	34,0	85,0	19,0	52,0	8,0	46,0	67,0	50,0	44,0	73,0	584,0
1951	131,2	95,2	104,0	80,6	58,8	7,8	53,0	3,0	157,8	242,0	86,4	43,6	1063,4
1952	66,6	52,6	8,8	52,8	60,8	29,4	54,4	14,0	35,2	26,6	94,6	140,8	636,6
1953	90,0	68,6	14,2	78,4	93,8	115,8	35,4	66,0	44,6	75,8	23,6	31,4	737,6
1954	69,8	52,8	51,8	57,4	128,4	63,2	58,6	38,4	18,4	62,6	71,8	23,2	696,4
1955	13,4	82,2	97,6	16,4	12,2	28,6	55,0	70,2	197,8	131,4	125,6	34,4	864,8
1956	47,6	146,6	74,8	103,4	41,2	93,8	33,8	34,0	6,0	25,6	256,4	56,2	919,4
1957	95,6	57,6	30,8	106,0	116,6	8,2	26,0	69,0	53,0	90,0	35,0	39,0	726,8
1958	54,0	35,8	144,4	132,6	47,4	72,8	8,8	21,4	19,6	106,8	158,6	58,8	861,0
1959	69,8	61,2	75,6	62,0	66,4	89,4	27,0	158,4	131,2	69,6	57,4	247,2	1115,2
1960	88,2	77,2	107,4	115,0	36,2	60,8	68,0	12,2	157,0	77,6	68,6	153,6	1021,8
1961	75,0	7,4	19,6	114,4	102,2	38,0	84,4	16,4	19,0	149,2	125,2	139,4	890,2
1962	67,0	42,4	130,2	43,8	40,0	42,2	24,8	2,0	35,6	133,6	204,8	47,8	814,2
1963	177,1	107,8	47,0	77,8	97,2	82,2	39,4	62,2	104,4	180,0	45,2	121,8	1142,1
1964	9,4	28,0	151,4	24,2	41,8	140,0	145,6	74,8	81,6	211,2	90,2	111,8	1110,0
1965	46,2	87,0	33,0	103,0	108,6	45,0	12,2	80,8	108,2	5,4	114,2	63,2	806,8
1966	85,4	17,4	30,2	44,0	61,8	18,8	58,6	12,6	132,8	98,0	93,8	56,6	710,0
1967	94,4	10,8	7,0	105,4	25,4	84,8	60,6	67,8	38,8	5,4	86,4	93,6	680,4
1968	69,0	67,0	15,8	58,8	126,6	168,4	74,8	112,4	25,8	56,8	83,8	96,8	956,0
1969	35,2	124,2	105,2	75,0	59,4	114,0	107,0	73,4	94,8	19,0	88,4	57,6	953,2
1970	36,6	44,2	42,4	23,2	39,6	46,4	79,6	28,4	50,0	11,8	22,0	114,6	538,8
1971	70,2	40,4	135,4	51,8	45,8	88,4	59,0	2,0	87,2	23,0	100,8	14,8	718,8
1972	65,2	80,6	40,8	178,8	82,4	10,6	72,8	167,8	143,6	43,2	30,4	35,2	951,4
1973	110,0	99,6	78,8	90,2	10,6	69,2	49,2	96,2	150,8	111,6	47,0	40,6	953,8
1974	17,0	37,8	49,6	66,0	71,0	67,8	29,2	154,8	54,6	102,4	94,2	22,8	767,2
1975	9,6	41,2	43,6	26,6	108,4	42,0	19,0	126,0	45,8	71,2	75,6	59,4	668,4
1976	10,2	162,6	120,8	43,6	26,8	91,8	95,6	202,0	107,8	114,4	100,4	89,4	1165,4
1977	24,8	52,8	41,0	35,4	47,4	31,8	64,4	65,6	93,8	53,0	104,6	39,8	654,4
1978	60,0	38,6	110,4	142,8	82,6	142,2	23,4	24,8	61,6	124,0	115,4	79,6	1005,4
1979	89,6	111,8	36,4	64,6	0,2	62,2	95,8	81,4	65,4	83,0	256,4	64,0	1010,8
1980	87,2	20,2	111,4	88,6	148,0	77,0	13,4	33,6	26,0	90,2	257,6	87,8	1041,0
1981	36,4	31,8	40,2	26,0	29,2	148,8	28,4	52,2	153,6	22,0	23,6	94,8	687,0
1982	27,8	41,0	113,4	59,4	78,2	39,4	41,2	97,4	26,0	136,6	114,4	209,0	983,8
1983	18,0	107,4	93,8	39,0	42,0	78,6	13,0	148,2	50,0	43,0	22,2	27,6	682,8

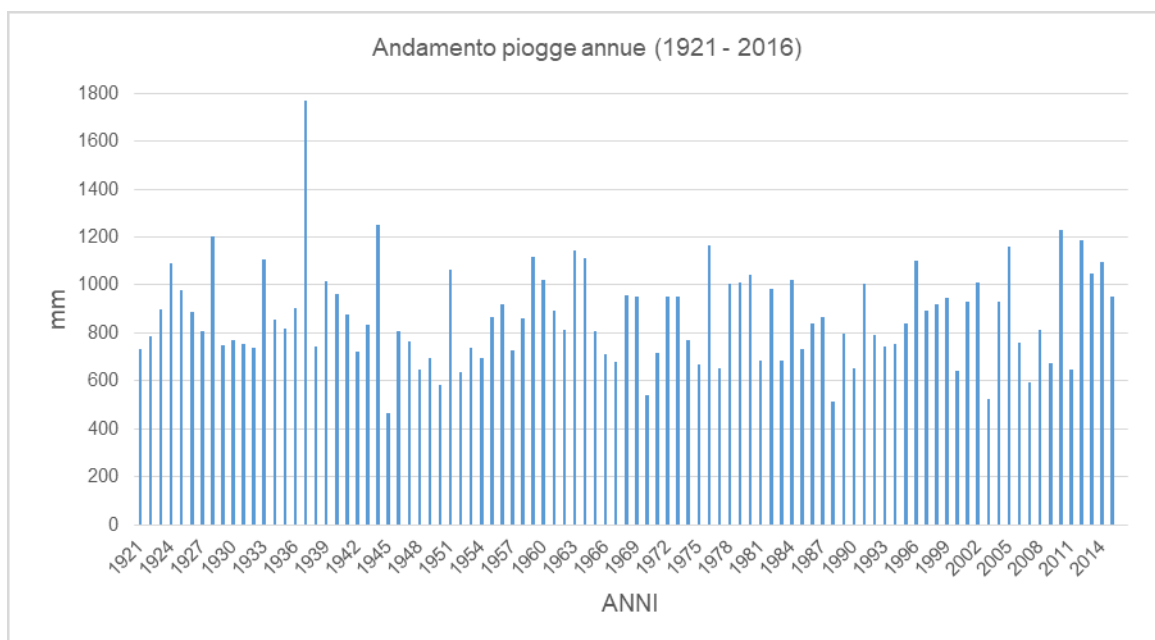
1984	42,0	99,8	106,4	120,8	127,2	47,4	19,2	62,4	187,0	76,4	71,8	62,0	1022,4
1985	71,8	35,4	105,2	35,8	58,0	53,6	19,8	56,0	4,6	108,0	115,0	71,6	734,8
1986	41,0	146,2	99,2	57,2	26,0	124,8	139,2	15,4	47,8	45,8	77,6	21,2	841,4
1987	111,8	55,6	76,8	29,8	131,6	23,0	28,8	66,4	38,4	101,0	105,8	99,2	868,2
1988	37,4	50,2	50,8	67,2	43,2	68,4	7,2	20,4	62,8	37,4	53,8	15,0	513,8
1989	5,2	24,8	44,0	78,8	94,0	87,8	110,4	106,2	130,2	48,6	52,6	15,6	798,2
1990	2,4	9,4	70,8	62,8	64,2	25,0	23,0	70,2	74,6	52,8	80,0	119,6	654,8
1991	27,0	139,2	36,4	81,8	184,6	46,6	40,6	22,4	39,2	95,6	275,0	16,0	1004,4
1992	27,2	31,0	60,6	94,8	45,8	63,6	30,4	33,0	40,4	208,4	20,2	137,6	793
1993	66,0	0,0	75,6	69,2	33,6	38,8	50,8	25,8	63,0	128,0	153,8	37,2	741,8
1994	98,2	74,8	1,2	114,0	13,4	58,8	52,8	46,4	136,0	59,8	22,4	76,2	754
1995	42,4	52,4	74,6	54,8	30,4	140,4	33,8	117,4	91,8	15,8	59,4	124,2	837,4
1996	19,4	58,4	65,2	73,2	54,2	79,4	62,6	152,6	186,0	133,8	110,4	105,4	1100,6
1997	45,8	69,8	53,0	132,6	26,4	107,4	36,6	59,6	50,8	62,2	129,2	118,8	892,2
1998	45,0	53,0	31,2	48,4	103,6	34,2	32,0	46,6	71,8	132,0	174,4	146,2	918,4
1999	28,4	106,2	29,4	87,8	25,8	153,2	32,8	56,6	40,6	68,6	198,2	117,4	945
2000	30,0	20,4	55,6	79,6	30,0	22,4	15,8	22,8	108,8	79,0	79,2	100,4	644
2001	187,4	66,4	95,8	105,4	67,0	29,8	6,6	28,4	168,6	6,4	123,2	46,8	931,8
2002	10,2	62,0	1,4	97,0	68,0	47,8	84,2	103,4	144,6	56,8	39,0	297,0	1011,4
2003	74,6	34,2	29,0	60,2	20,6	49,6	0,0	1,2	44,0	147,0	54,8	8,8	524
2004	57,0	77,1	71,7	105,4	78,0	22,6	33,6	27,0	163,2	71,8	102,0	121,4	930,8
2005	120,0	70,6	22,4	128,0	41,8	41,6	62,9	126,2	72,2	172,8	183,8	118,8	1161,1
2006	77,0	55,2	69,8	79,4	59,4	26,4	36,4	96,4	145,6	36,0	24,2	51,2	757
2007	23,4	30,2	113,6	30,8	23,4	26,0	11,2	42,0	77,8	95,6	49,0	69,8	592,8
2008	26,0	17,6	165,8	65,2	73,4	75,4	41,6	26,2	49,2	24,8	112,6	132,6	810,4
2009	67,9	59,7	56,6	81,6	27,5	75,7	27,2	40,2	28,4	92,4	34,6	83,5	675,3
2010	126,3	123,9	98,4	109,8	125,3	115,7	24,7	35,5	120,1	57,3	176,4	116,6	1230
2011	100,7	31,2	162,5	48,2	33,6	34,0	76,4	0,0	39,2	52,3	10,4	56,6	645,1
2012	25,8	360,0	22,7	127,3	54,6	13,2	28,9	36,0	141,1	55,6	248,2	72,9	1186,3
2013	98,7	101,4	118,0	50,5	95,4	63,5	5,5	88,3	52,1	91,1	260,0	25,8	1050,3
2014	73,3	89,1	122,9	102,4	128,8	58,6	74,8	13,2	142,6	91,5	85,7	112,3	1095,2
2015	33,7	192,1	157,1	94,0	134,6	36,5	9,0	39,0	76,2	133,6	46,1	0,0	951,9
2016	79,4	104,5	117,5	59,6	86,9	110,1	55,2	10,1	59,9	88,3	102,0	3,3	888,8
<b>MEDIA</b>	<b>63,5</b>	<b>68,9</b>	<b>68,4</b>	<b>73,4</b>	<b>66,9</b>	<b>61,7</b>	<b>43,0</b>	<b>55,7</b>	<b>86,1</b>	<b>91,4</b>	<b>100,4</b>	<b>87,8</b>	<b>867,3</b>

### **Precipitazioni rilevate ad Urbino nel 2016 e medie del periodo 1971-2000\*\***

Mese	2016			Precipitazione massima in 1 giorno* (mm)	Precipitazioni medie mensili (mm)
	Precipitazioni* (mm)	Neve* (cm)	Durata (ore)		
Gennaio	79,4	9,0	18	25,7 il 6	49,5
Febbraio	104,5	0,0	57	26,6 il 15	66,4
Marzo	117,5	6,0	6	41,4 il 23	67,0
Aprile	59,6	0,0	79	25,5 il 24	73,3
Maggio	86,9	0,0	71	31,7 il 2	61,2
Giugno	110,1	0,0	17	47,2 il 9	69,4
Luglio	55,2	0,0	38	26,3 il 15	46,0
Agosto	10,1	0,0	51	3,5 il 10	74,6
Settembre	59,9	0,0	72	20,3 il 16	79,8
Ottobre	88,3	0,0	53	15,4 il 14	81,9
Novembre	102,0	0,0	35	27,8 il 12	104,7
Dicembre	3,3	0,0	203	1,7 il 20	76,5
<b>TOTALE</b>	<b>888,8</b>	<b>0,0</b>	<b>700</b>	<b>47,2 il 9 Giugno</b>	<b>850,2</b>

\* 1 mm di precipitazione corrisponde ad 1 litro d'acqua per m<sup>2</sup>, 1 cm di neve corrisponde ad 1 mm di precipitazione

\*\* Periodo assunto come riferimento temporale (CLINO) nell'analisi climatica del Comune di Urbino ([Current Baseline Assessment, progetto LIFE SEC ADAPT, 2016](#))

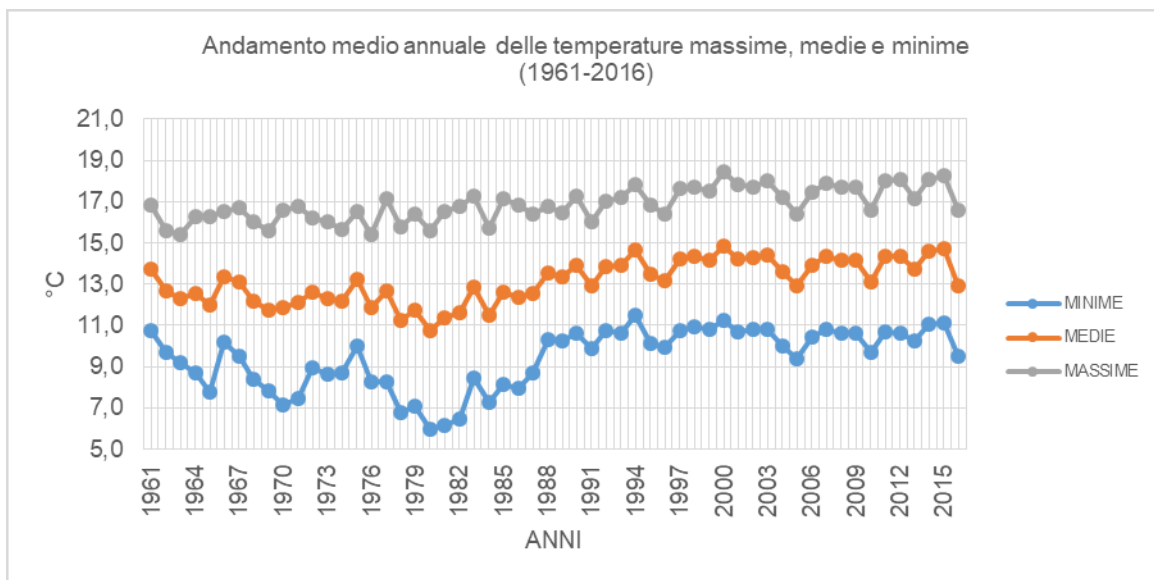


**Temperature rilevate ad Urbino nel 2016 e medie del periodo 1971-2000\*\***

Mese	2016			1971 - 2000		
	Temperatura minima (°C)	Temperatura media (°C)	Temperatura massima (°C)	Temperatura minima (°C)	Temperatura media (°C)	Temperatura massima (°C)
Gennaio	2,7	5,2	8,0	1,4	4,3	7,2
Febbraio	5,1	7,6	10,3	1,9	4,9	8,0
Marzo	4,4	7,2	10,5	4,2	7,8	11,5
Aprile	9,2	12,5	16,5	6,9	11,0	15,0
Maggio	10,6	14,6	18,8	11,4	15,9	20,5
Giugno	15,1	19,0	23,4	14,9	19,8	24,7
Luglio	18,5	23,1	27,8	17,7	22,8	27,8
Agosto	17,3	21,2	25,6	17,7	22,4	27,1
Settembre	14,7	18,3	22,5	14,1	18,2	22,4
Ottobre	9,2	11,8	15,1	10,1	13,4	16,7
Novembre	6,3	9,3	12,3	5,3	8,2	11,0
Dicembre	2,9	5,6	8,5	2,5	5,3	8,1
<b>TOTALE</b>	9,5	12,9	16,6	9,0	12,8	16,7

\*\* Periodo assunto come riferimento temporale (CLINO) nell'analisi climatica del Comune di Urbino ([Current Baseline Assessment, progetto LIFE SEC ADAPT, 2016](#))





UBICAZIONE STAZIONI PLUVIOMETRICHE  
SERVIZIO IDROGRAFICO – MINISTERO LL.PP.

Ulteriori analisi climatiche, valutazioni del grado di vulnerabilità e degli scenari di rischio dei sistemi naturali e antropici del comune di Urbino, relative agli scenari connessi alla carenza idrica e siccità ed all'erosione dei suoli agricoli, sono stati analizzati grazie alle azioni di progetto A1 *Current Baseline Assessment* e C2 *Vulnerability and Risk Assessment Analysis*, del progetto europeo LIFE SEC ADAPT LIFE14 CCA/IT/000316, condotta nell'ambito della progettazione europea *LIFE SEC ADAPT – Upgrading Sustainable Energy Communities in Mayor Adapt initiative by Planning Climate Change Adaptation Strategies* e sono disponibili online al seguente indirizzo:

[http://www.lifeseCADAPT.eu/fileadmin/user\\_upload/ALLEGATI\\_LIFESECADAPT/EXCHANGE/A1\\_Working\\_teams\\_and\\_climate\\_baseline\\_assessment\\_definition/CLIMATE\\_BASELINE/italian\\_municipalities/Urbino\\_baseline\\_report.pdf](http://www.lifeseCADAPT.eu/fileadmin/user_upload/ALLEGATI_LIFESECADAPT/EXCHANGE/A1_Working_teams_and_climate_baseline_assessment_definition/CLIMATE_BASELINE/italian_municipalities/Urbino_baseline_report.pdf)

# SEZIONE 6

## POPOLAZIONE PRESENTE NEI PRINCIPALI EDIFICI PUBBLICI E AD USO PUBBLICO DEL CENTRO STORICO

PROPRIETÀ	N° su TAVV.2-3	STRUTTURA
COMUNALE	1-7-9-41	Uffici Comunali
	24	Teatro Sanzio
	43	Scuola dell'Infanzia 'Valerio'
	56	Poste Italiane
	61	Scuola Primaria e Secondaria 'Pascoli'
	94	Liceo Scientifico e delle Scienze Umane
		TOTALE
UNIVERSITÀ	2	ERSU
	6	Sede centrale - Segreterie
	27	Facoltà di Economia e Commercio
	28	Facoltà di Giurisprudenza
	31	Facoltà di Sociologia – Nuovo Magistero
	35	Ufficio Personale non Docente
	39	Fondaz. Carlo e Marise Bo - Nuovo Rettorato
	40	Facoltà di Lingue e Civiltà antiche
	42	Uffici Amministrativi
	46	Centro Linguistico d'Ateneo
	48	Mensa Ducale – Sala Studio
	48	Casa dello Studente - Collegio Internazionale
	51	Casa della Studentessa
	55	Facoltà di Scienze Filosofiche e Pedagogiche
	57	Facoltà di Botanica e Orto Botanico
	59	Presidenza Lettere e Filosofia
	60	Facoltà di Filologia e Linguistica
	62	Facoltà di Moda
67	Facoltà di Filosofia	
67	Facoltà di Scienze Politiche	
	TOTALE	
STATALE	23	Uffici Soprintendenza
	23	Galleria Nazionale delle Marche
	66	Uffici Giudiziari
	66	Tribunale
	66	Procura della Repubblica
	66	Giudice di Pace
	69	Accademia di Belle Arti
	104	Finanza
		TOTALE
CURIA ARCIVESC.	21	Uffici curia arcivescovile + acivescovado
	36	Palazzo Angeloni - ex Seminario
	36	Ist. Scienze Religiose
	36	Scienze Politiche
	50	Convitto S. Felicia
	54	Istituto Grafologico Internazionale 'Moretti'
	72	Convitto Via Mazzini (Maestre Pie Venerini)
	TOTALE	
LEGATO ALBANI	3	Collegio Raffaello - Uff. Provincia - INPS
	71	Ist. Chimica Organica

## SCUOLE E ISTITUTI PRESENTI ALL'INTERNO DEL TERRITORIO COMUNALE

N° su TAV V. 2- 3	Grado	Classi	Insegnanti	Alunni	Indirizzo	Telefono
92	<b>Nido d'infanzia comunale 'Tartaruga'</b>	3	18	66	Viale Neruda, 11	0722 327232
78	<b>Nido d'infanzia comunale 'Valerio'</b> (complesso Via Oddi)	2	5	31	Via Ubaldini, 9	0722 2771
80	<b>Scuola infanzia comunale 'Villa del Popolo'</b>	3	5 +2 pomeriggio	73	Via dell'Annunziata, 20	0722 347154
85	<b>Scuola infanzia 'Coccinella'</b> (Loc. Pieve di Cagna)	1	1	11	Via Duchi del Montefeltro, 21	0722 345321
78	<b>Scuola infanzia statale 'Oddi'</b>	3	5	19	Via Ubaldini, 11	0722 328444
43	<b>Scuola infanzia statale 'Valerio'</b>	8	3	67	Via Valerio, 3	0722 309414
112	<b>Scuola infanzia statale 'Arcobaleno'</b> (Loc. Trasanni)	2	5	24	Piazzale Cristo Re, 11	0722 328951
111	<b>Scuola infanzia statale</b> (Loc. Canavaccio)	2	5	42	Via S. Maria Pomonte, snc	0722 53310
126	<b>Scuola infanzia 'Il sorriso'</b> (Loc. Cà Mazzasette)	1	3	24	Via 4 Novembre, 43	0722 59355
123	<b>Scuola infanzia statale</b> (Loc. Cavallino)	1	3	24	Via Mari, 30	0722 349230
61	<b>Scuola primaria 'Pascoli'</b>	10	16	119	Via Piano S. Lucia, 11	0722 329765
87	<b>Scuola primaria</b> (Loc. Mazzaferro)	5	8	72	Via Achille Grandi, 18	0722 350715
91	<b>Scuola primaria</b> (Loc. Piansevero)	5	12	89	Via Piansevero, 14	0772 320557
101	<b>Scuola primaria</b> (Loc. Gadana)	5	17	67	Via Monte degli Ebrei, 25	0722 328894
128	<b>Scuola primaria</b> (Loc. Schieti)	5	15	65	Via Alceo Bernardi	0722 594010
108	<b>Scuola primaria</b> (Loc. Canavaccio)	5	10	64	Via Don B. Ligi, 6	0722 53524
105	<b>Scuola primaria</b> (Loc. Trasanni)	4	9	51	Via C. Meletti, snc	0722 4880
118	<b>Scuola primaria</b> (Loc. Pieve di Cagna)	3	6	30	Via Duchi del Montefeltro, 21	0722 345321
61	<b>Scuola secondaria di I° grado 'Pascoli'</b>	8	20	103	Via Piano S. Lucia, 13	0722 329765
77	<b>Scuola secondaria di I° grado 'Volponi'</b>	10	35	228	Via Oddi, 17/a	0722 320507
78	<b>Istituto DI Istruzione Superiore Liceo Classico 'Raffaello'</b>	28	70	545	Via Oddi, snc	0722 350607
94	<b>Liceo Scientifico 'Laurana' e Liceo Pedagogico 'Baldi'</b> Edificio Baldi Edificio Laurana Collegio Raffaello	12 16 2	68	637	Via Giro Cassero 16 Via Pacioli n. 24 Piazza della Repubblica	0722 4430
96	<b>Liceo Artistico 'Scuola del Libro' (Loc. Villa Maria)</b>	27	84	600 +15 serale	Via B. da Montefeltro, snc	0722 329892

62	Liceo Artistico 'Scuola del Libro' - sede centro storico	Attività di laboratorio con alunni in orari e giorni variabili			Via Bramante, 20	0722 328611
95	Istituto Tecnico Industriale Statale 'Mattei'	52	144	1054	Via L. Pacioli, 22	0722 328021

## STRUTTURE UNIVERSITARIE

ISTITUTO	EDIFICIO - UBICAZIONE	CAPAZITÀ	TELEFONO
Archivio Tesi	Via Laurana	2	0722 327554
BIBLIOTECA SAN GIROLAMO	Via San Girolamo, 8	300	0722305272
CASA DIANI	Via Santa Chiara, 18	10	0722304636
COLLEGIO RAFFAELLO	P.zza della Repubblica, 13	450	0722304536
EX SEMINARIO	P.zza Rinascimento, 6	679	0722303320
EX SEMINARIO	Via Santa Chiara, 27	319	0722304720
GIURISPRUDENZA	Via Matteotti, 1	612	0722303200
PALAZZO ALBANI	Via T. Viti, 10 - Via Bramante	1200	0722303705
Palazzo Angeloni	P.zza Gherardi, 4	277	0722303500
PALAZZO BATTIFERRI	Via Saffi, 42	1605 (225)	0722305515
PALAZZO BENEDETTI	Via Puccinotti, 25	95	0722305407
PALAZZO BONAVENTURA	Via Saffi n. 2	574	0722305229
PALAZZO GARAMPI (CLA)	Via Budassi ,28	357	0722304826
PALAZZO MARRE'	P.zza Sant'Andrea, 34	85	0722304579
PALAZZO PASSIONEI	Via Valerio, 9	95	0722305688
PALAZZO PETRANGOLINI	P.zza Rinascimento, 7	421	0722303354
palazzo cà Rio	Loc. I Maggetti	100	0722303400
PALAZZO VETERANI	Via Veterani, 36	100	0722304218
PISCINA MONDOLCE	Via SS Annunziata sn	100	0722304869
POLO DIDATTICO VOLPONI	Via Saffi, 15	1972 (575)	0722305700
SCIENZE MOTORIE	Via dell'Annunziata	1000	0722304879

<b>Palestra Annunziata,</b>	Via O. Nelli	100	0722304879
<b>Bocciodromo,</b>	Via Pablo Neruda	100	0722303400
<b>Magazzino Trasanni</b>	Via Nini/Ca' Biancone	4	0722305551
<b>casa Chelli</b>	Via Santa Chiara	1 4	0722305229
<b>IFG - Giornalismo</b>	P.zza della Repubblica, 3	50	0722304760
<b>Campus Scientifico E. Mattei</b> (attualmente in corso lavori di ristrutturazione)	Via Cà Le Suore 2/4	200	0722304266
<b>Orto Botanico</b>	Via Bramante18	50	0722303776
<b>Ufficio Tecnico</b>	Colle dei Cappuccini	15	0722304560
<b>Ufficio Manutenzione</b>	Colle dei Cappuccini	15	0722304560

## STRUTTURE RICETTIVE

### B&B

DENOMINAZIONE	TITOLARE	INDIRIZZO	TEL.	CARATTERISTICHE
<b>Casa della Fotografia</b>	RANOCCHI GIUSEPPINA	S.P. Cesane 90	340/8258783	2 camere
<b>Abaco – Alma Domus</b>	DI GREGORIO ILARIA	Via Mainardi 1	0722/4311 392/5276081	3 doppie
<b>Ai Cipressi</b>	DI GREGORIO RENATO	Via Mainardi 3	0722/4311 340/3063805	3 doppie
<b>Al Nido</b>	RETTORI REBECCA	Via S.P. Montefabbri n. 32	346/0917264 - 3483024254	3 doppie
<b>Albornoz</b>	MARZI NADIA	Via Dei maceri 23	3454799362	n. 6 posti letto - 3 camere con 3 bagni
<b>Anna Bed&amp;Breakfast</b>	ARDUINI ANNA	Via Nazionale 79 - Canavaccio di Urbino	0722/53289 320/6769618	3 doppie
<b>Aquilone</b>	MAGI ROBERTO	Via Gramsci 22	0722/328154	3 doppie
<b>Canavaccio</b>	GARBUGLI DANIELE	Via Nazionale , 45/C	380/4358607	3 camere - 3 bagno - 6 posti letto
<b>Del Soccorso</b>	FRUTTERO ALBERTO	Via del Soccorso, 10	0722/350428 - 347/8240525	1 camera doppia con bagno
<b>Boutique Apartments</b>	CUPPINI SILVIA	Via Saffi 1	39 347 8299016 Maria 393 9077293 Joan (Speaks ENG)	2 camere – 4 posti letto
<b>Ca'Fabbro</b>	ROSSI MARIA	Strada Provinciale Pieve Di Cagna 33, 35	0722/354024	n. 6 posti letto - 3 camere con 2 bagni
<b>Ca'Giovanni</b>	CARRINO ADRIANA	Via San Lorenzo in Solfinelli 5 - Miniera di Urbino	0722/345433 – 328 323 2006	Apertura stagionale – 3 doppie

<b>Ca'Lajala</b>	BALDUINI EUGENIO	VIA S. MARINO 54	0722/53179 347/7305425	2 appartamenti
<b>Ca'Lavalle</b>	CALAVALLE ALESSANDRA	Via Ca' Corona 2	328/1220841	3 camere
<b>Cal Mancino delle Selve</b>	PALMA FULVIO	Via Ca' Cerione 9	3472207887	1 camera tripla con bagno- 1 camera singola senza bagno- 4 posti letto
<b>Casa Nella</b>	PIERGIOVANNI SUSANNA	Via dei Vasari 13	338/4442740	1 camera doppia con bagno
<b>Castel Boccione</b>	CUPPARONI SIMONA	Via Castelboccione 3 - Trasanni di Urbino	333/5998659	3 doppie
<b>Delle Duchesse</b>	LONZI GIULIO	Via S. Margherita 22	0722/4784 3473129386	
<b>Gli Auri</b>	TEODORI EGIZIANO	Via San Bernardino 51	349/7639067	2 doppie
<b>I Canonici</b>	FUCILI LORENZO	Via Ca' Canonici 11 - Tufo di Urbino	340/6038004 347/2374189	1 appartamento - 4 camere – 2 servizi igienici – 8 posti letto
<b>Il Casale del Duca</b>	VIARENGO LAURA MARIA	S.P. Montefabbri 104 - Montefabbri di Urbino	347/2504505	n. 6 posti letto - 3 camere doppie - 3 bagni
<b>Il Ghetto</b>	GRANDICELLI SAURO	Via Stretta 31	0722/320116 3386581068	2 doppie
<b>Cà Il Governatore</b>	CECCHERELLI PATRIZIA	LOC. TRASANNI 71	0722-327060	
<b>Il Monchetto</b>	QUARESIMA LAURA	Via Monte Pallotta 31	338/7379623	n. 6 posti letto - 3 camere doppie - 2 bagni
<b>Il Pigrone</b>	MINNETTI ANGELA	Via Baccio Pontelli 37	0722350435 338/8400407	1 camera doppia con bagno- 1 camera singola senza bagno- 3 posti letto
<b>Il Torchio</b>	PAOLINI PAOLA	Via Sasso 111	348/9260441	2 camere – 2 bagni – 6 posti letto
<b>Il Vicolo</b>	FOGLIETTA RICCARDO	Via Dell'Orso 21	327/3475474	1 camera singola con bagno, 1 camera doppia con bagno, 1 camera tripla con bagno – 6 posti letto.
<b>La Bella Urbino</b>	GIANNOTTI FRANCESCO	Via Giro dei Debitori 82	340/4151143 340 109 6471	3 doppie
<b>La Poiana</b>	MIHAILA ADRIANA	Via Pieve di Gaifa 36	339/8230111	3 camere doppie con bagno- 6 posti letto
<b>La Scuola</b>	TRABUCCO MARIAGRAZIA	Via Palazzo del Piano 5	0722/340312 - 330/425197	4 camere – 6 posti letto
<b>L'Angolo Fiorito</b>	FERRARO MICHELE	S.P. di Pieve di Cagna 21 - Pieve di Cagna di Urbino	0722/327408 329/6044060	3 doppie
<b>Le Cerque</b>	FOSCI ADRIANA	Via Bocca Trabaria Sud, 102	0722/320529	3 camere - 2 bagno - 6 posti letto
<b>Le Dolci Colline del Montefeltro</b>	FRATERNALE CLAUDIO	Via Torbidoni 16	0722/319765 - 380/2008681 347 9543299	2 camere doppie – 1 bagni - 4 posti letto
<b>Lupin View</b>	AKMATKULOVA NARGIZA	Via Ca' Spasso 1/A - Torre S. Tommaso di Urbino	346/9762747 346/9763966	3 camere doppie con 3 bagni- 6 posti letto
<b>Marcello &amp; Francesca</b>	FABBRI MARCELLO	Via Armellina, 31	348/5557385	3 camere – 1 bagno – 6 posti letto
<b>Pellipario</b>	DI RUGGIERO ANTONELLA	Via Pellipario 25	347/1959726 - 320 887 0057	3 camere - 1 bagno - 6 posti letto

<b>Poggio dei Prugnoli</b>	MARCOLINI LAURA	S P. Tavoleto 31 - La marcella di Urbino	347/6094251 0722547300	3 camere - 3 bagno - 6 posti letto
<b>Porta Santa Lucia</b>	BENI GRAZIELLA	Via Donato Bramante n° 84	0722327776 338 6773488 333 7256187	
<b>San Polo 1544</b>	UBALDI ALESSANDRA	Via Saffi 3	3496986412	3 camera – 7 posti letto –3 bagni
<b>SassoFiorito</b>	SISTI MAURO	Via Monte Pallotta 12	377/1717707	2 posti letto – 1 camera – 1 bagno
<b>Urbino</b>	ROSSI MARINELLA	Via Fornace 1 - Fornace di Urbino	3397871704	
<b>Secret Garden</b>	MARCHETTI MARIA CRISTINA	Via Budassi 63	347/1440342	2 camere matrimoniali – 1 camera singola
<b>Villa Cini</b>	CINI FRANCESCO	S.P. Montefabbri 17 - Montefabbri di Urbino	0722/2410 348/7314979	1 camera doppia con bagno – 2 camere doppie senza bagno – 6 posti letto
<b>Villa Liberty</b>	MAGI MATTEO	Via Gramsci 22	0722-329930 349 752 7773	3 doppie
<b>Villa Paradiso</b>	MARCOLINI SABINA	Via Cardinale Bessarione 2	320/2314730 - 370 368 1626	1 camera singola con bagno, 1 camera doppia con bagno, 1 camera tripla con bagno. – 6 posti letto
<b>Villa Vittoria</b>	CIOPI VITTORIA	S.P. Cesane n. 43	0722/4214 338/2165754	3 doppie
<b>Ampia Vista</b>	TODERI ILARIO	VIA BRAMANTE 66 A	07222012	
<b>Ca'Bartoccio</b>	AMBROGIANI SIMONE	S.P. MONTEFABBRI 109	349-4798438	
<b>Ca'Marchigiano</b>	MARCHI DONATELLA	VIA MONTEAVORIO 25	0722-345417	
<b>Casa Londei</b>	LONDEI ENRICA	VIA PONTE ARMELLINA 327	3200604787	
<b>Casa Matilde 2</b>	GIANOTTI ZITA	VIA BOCCA TRABARIA 130	3382010696	
<b>Green B&amp;B Urbino Ca' Del Vento</b>	LONZI MARIA GRAZIA	VIA BOCCA TRABARIA OVEST 63	3332103122	
<b>Il posto delle Fate</b>	D'UBALDO MANUELA	VIA DUCHI DEI MONTEFELTRO 26	0722345176	
<b>I Torrioni</b>	MANCINI FIORELLA	s.p. MONTEFABBRI 14	3209003711	
<b>Le Calle</b>	ANTONELLI LOREDANA	VIA PAOLO UCCELLO 4	3480588494	
<b>S. Eufemia</b>	LUMINATI MARIA GIOVANNA	VIA S. EUFEMIA 5	3477305425	
<b>Vallubio</b>	MONTAGNA FABRIZIO	S.P. FELTRESCA 176	368552553	
<b>Villa Anjana</b>	GAMBARDELLA GIOVANNI	VIA S. EUFEMIA 7/9		
<b>Villa Banci</b>	CIOPI STEFANO	S.P. PIEVE DI CAGNA 23	3394317874	
<b>Villa Clide</b>	PAOLUCCI MARGHERITA	VIA MARI 108	0722349227	



Villa Gerhardt	GERHARDT CHRISTA	VIA RANCITELLA 23	0722547006	
----------------	---------------------	-------------------	------------	--

## COUNTRY HOUSE

DENOMINAZIONE	TITOLARE	INDIRIZZO	TEL.	CARATTERISTICHE
La Valle del Vento	OVARELLI FRANCESCO	Via Monte Olivo, 12 (Loc. Montesoffio)	0722 57215	8 posti letto con ristorante
Ca' Brunello COUNTRY HOUSE	LORENZONI FILIPPO	Via Ca' Brunello 1/A	0722/349019 - 338 907 6838	1 appartamento – 2 posti letto
Il Biroccio	MINUCCI GIOVANNI	Cà Bernocco, 2 (Loc. Monte Avorio)	0722 345134 3391306710	22 posti letto con ristorante
Villa Marsi	VILLA MARSÌ 2.0 DI MARSÌ SANDOR JOZSEF & C SNC	Via Cà Loreto, 3 (Loc. Girfalco)	0722 345128	Apertura stagionale 12 camere –28 posti letto
Cà Vernaccia	FAURITE LEO FULVIO ANGE JOSE	Via Panoramica 10 - Pallino di Urbino	0722 329824	36 posti letto alloggio e ristoro
La Corte della Miniera	PIERSANTINI MICHELE	Via della Miniera, 10 (Loc. Miniera)	0722 345322	60 posti letto solo alloggio
Girfalco	CAPPELLATO CATIA	Via Girfalco, 26	0722 345141 34503599313	13 posti letto solo alloggio
Urbino Resort Santi Giacomo e Filippo	TENUTA SANTI GIACOMO E FILIPPO SRL	Via San Giacomo in F., 1/7 – Pantiere di Urbino	0722/580305 335 8468644	69 posti letto solo alloggio 10 posti a Cà Vanzo 13 posti a Lanciamolino
Colleverde	CANGIOTTI CARLO	Via Bocca Trabaria Ovest, 96	0722/339213 320 0142899	32 posti letto solo alloggio
Pozzo Nuovo	PIERSANTINI EGIZIANO	Via della Miniera, 6 (Loc. Miniera)	0722 345301	8 posti letto solo alloggio
La Celletta	ARBOS SRL	Via Serra di Genga, 7	0721 495130 392 513 8322	11 posti letto solo alloggio
Ai Cipressi	DI GREGORIO ELIANA	Via Mainardi, 3	0722 4311	10 posti letto solo alloggio
Ca'Balsomino	ANNIBALI LUCA	Via Mainardi, 18	0722 1910088 - 348 4633457 340/0646391	9 unità abitat./24 posti letto+piscina privata
Aura Relais	DE ANGELI GIORGIA	Via Fontespino 11	3488840723	25 posti letto-15 camere-piscina riservata-centro estetico

## HOTEL

DENOMINAZIONE	TITOLARE	INDIRIZZO	LOCALITÀ	TEL.	CARATTERISTICHE
Hotel Mamiani	S.TAGORA SRL	Via Bernini, 6	Urbino	0722 322309	62camere 124 posti letto
Hotel La Meridiana	CAMPAGNA GIANLUIGI	Via Urbinate, 43	Trasanni	0722 320169	47 camere 123 posti letto

<b>Albergo S. Giovanni</b>	CECCONI CLAUDIO	Via Barocci, 13	Urbino	0722 2827	26 camere 42 posti letto
<b>Casa per Ferie Domus Urbino</b>	DE ANGELI SANDRO	P.zza Rinascimento, 2	Urbino	0722 322529	25 posti letto – 12 camere – 12 bagni
<b>Hotel Raffaello</b>	LONZI GIULIO	Via S. Margherita, 38	Urbino	0722 328540	14 camere 25 posti letto
<b>Residence dei Duchi</b>	MARCUCCI PINOLI ALESS.	Via G. Dini, 12	Urbino	0722/328226	77 camere 144 posti letto
<b>Hotel Bonconte</b>	MARCUCCI PINOLI ALESS.	Via delle Mura, 28	Urbino	0722 2463	23 camere 39 posti letto
<b>Hotel San Domenico</b>	MARCUCCI PINOLI ALESS.	P.zza Rinascimento, 3	Urbino	0722 2626	31 camere 62 posti letto
<b>Albergo Italia</b>	MONTEBOVI MADDALENA	C.so Garibaldi,32	Urbino	0722 2701	43 camere 79 posti letto
<b>Albergo Tortorina</b>	PAPI MARCO	Via O. Petrucci, 4 (Loc. Tortorina)	Urbino	0722/327715	56 camere 106 posti letto + 48 aggiuntivi
<b>Residence Città Ideale</b>	CRIVELLI ALEXANDRO	SP9 Feltresca, 85	Urbino	0722 320029	20 unità abitative 80 posti letto
<b>Albergo NéNé</b>	TIBERI ELIANA	Via Biancalana, 39 (Loc. Crocicchia)	Urbino	0722 350161	7 camere 14 posti letto
<b>Albergo Piero della Francesca</b>	PIERO DELLA FRANCESCA SRL	V.le Comandino, 53	Urbino	0722 328427	56 camere 90 posti letto

## AGRITURISMI

DENOMINAZIONE	TITOLARE	INDIRIZZO	TEL.	CARATTERISTICHE
<b>Valdappio</b>	BROCCOLI TIZIANA	Via Urbinates, 198 (Castelboccione)	0721 491788	5 camere - 11 posti letto
<b>Dei Duchi</b>	DUCHI E. & P.	Via Colonna 47 (Loc. Colonna)	0722 320292	14 camere - 19 posti letto  1 sala da pranzo - 40 posti
<b>Cal Bertaro</b>	BALSAMINI ROSELLA	Via Sant'Antonio, 8 (Loc. Gadana)	0722 328385	2 unità abitative - 6 posti letto
<b>Fosso Del Lupo</b>	CONTI ORNELLA	Via Monte Tomba, 8 (Loc. Scotaneto)	0722 340233	4 camere - 8 posti letto
<b>Bellavista</b>	LONDEI EZIO	Via S. Egidio, 25 (Loc. Torre)	0722 340172	4 camere - 7 posti letto
<b>Cà Andreana</b>	LOSCHI TERESA M.	Via Cà Andreana, 2 (Loc. Gadana)	0722 327845	6 camere - 15 posti letto  2 sale da pranzo - 32 posti

<b>Le Fontane</b>	PERSICI FRANCESCO	Via Pallino, 25 (Loc. Pallino)	0722 328281	8 unità abitative - 28 posti letto  vendita prodotti coltivati
<b>Cà Berto</b>	PIERANGELI LUCIANA	Via Cà Picillo, 6 (Loc. Marcella)	0722 362206	5 camere - 9 posti letto
<b>Cà Lupino/ Ca' Bergamo</b>	MAGI MARISA	Via Cà Bergamo, 44	0722/355097 333 4458791	4 camere - 10 posti letto
<b>Fornace/Ca' Valentino</b>	ZACCARELLI GRAZIELLA	Via Bocca Trabaria Ovest, 66	0722 339043	4 unità abitative - 11 posti letto
<b>Il Palazzo di Miniera</b>	POLISCA ROBERTO	Via Fornace, 17/21 (Loc. Miniera)	0722 345221	3 camere - 8 posti letto
<b>S. Antonio</b>	VERNA ANTONIO	Via Gadana, 56 (Loc. Gadana)	0722 327303	4 unità abitative - 8 posti letto
<b>Varea/Le Coste</b>	SCALBI VITTORIO	Via Mainardi, 15 (Loc. SS. Annunziata)	0722 328446 3425904346	5 camere - 9 posti letti
<b>Le Cesane</b>	WISSANG FRAUKE HE.	Via Cà Adelia, 7/9 (Loc. Torre)	0722 340350 3355742891	4 unità abitative - 20 posti letto
<b>Il Colcello</b>	MACCARONI DOMENICO	Via Palazzo del Piano, 10	0722 340012 339/6232731	5 camere - 9 posti letto  2 sale da pranzo - 25 posti
<b>Il Casale nel tufo</b>	FOGLIETTA FAUSTO	Via Rancitella, snc	0722 57173	3 camere - 10 posti letto
<b>Cà Mattioli</b>	RUGGIERO ANNAROSA	Via Checicarino, 17	0722 349106	4 camere - 9 posti letto
<b>Cà Mignone</b>	CIOPPI VITTORIA FEDERICA	SP Le Cesane 43	0722/4214 338 2165754	3 unità abitative - 12 posti letto
<b>Mulino del Duca</b>	BOCCHETTI SANDRO	Loc. Palazzo del Piano	0722 340125	1 unità abitativa

<b>Ca' Ferro</b>	FOGLIETTA FILIPPO	Loc. Maciolla 4		4 camere da 3 posti letto 4 camere da 2 posti letto stagionale marzo-ottobre
<b>Pronto Campi Società Agricola</b>	LAEVEN SIGRID MARIA	Vai Cà Cicoccia s/n (castel Cavallino)	3403742137	2 posti letto

## AFFITTACAMERE

NOME E COGNOME	INDIRIZZO	POSTI	TELEFONO
<b>BERNARDINI ANTONIO</b>	<i>Via Raffaello n. 9/3 Urbino</i>	4	tel 722339017
<b>BERNARDINI MICHELE</b>	<i>Via Raffaello 9</i>	6	3479668291
<b>CECCONI CLAUDIO</b>	<i>Via barocci 13</i>	7	07222827
<b>CERPOLINI ALESSANDRO</b>	<i>Via Cà Bevilacqua 3/A</i>	4	
<b>CORSINI GIANCARLO</b>	<i>Via Bramante 16 Convento S. francesco</i>	25	
<b>CUPPINI SILVIA</b>	<i>Via Saffi 1</i>	4	
<b>DAMIANI GUIDO</b>	<i>Giro Debitori n. 27</i>	10	0722/332110
<b>PAOLUCCI ENZO</b>	<i>Via Pellipario 14</i>	3 camere	
<b>RINCI RITA</b>	<i>via Puccinotti n. 13</i>	11	
<b>ROSSI MARIA</b>	<i>VIA BAROCCI 34</i>	3	3471343825
<b>ROSSI MICHELE</b>	<i>via Veterani 1</i>	11	3204674214
<b>SABATINI MARICA</b>	<i>Via Ca' le suore 12</i>	12	
<b>SCOGLIO STEFANO</b>	<i>Via sotto il carmine 3</i>	8	3929047899
<b>SCOPA ZEFFIRA</b>	<i>via Raffaello n. 23</i>	8	0722/332110
<b>SCIAMANNA PARIDE</b>	<i>Via Volta della Morte 6</i>	9	3293541021
<b>SCARAMUCCI FEDERICO</b>	<i>Via S. Marino 11</i>	2	0722327831
<b>TIBERI FABIOLA</b>	<i>Via della Fontana</i>	4	3293997476

## APPARTAMENTI AMMOBILIATI PER USO TURISTICO

COGNOME E NOME DEL TITOLARE	INDIRIZZO	TIPO DI ATTIVITA' E POSTI LETTO
<b>PESCHKE MARTIN ERNST APPARTAMENTO AMMOBIGLIATO</b>	Strada prov. Peglio – San Donato n.17	<b>6 camere – 16 posti – 6 servizi igienici</b>

<b>BRAVI GIUSEPPINA</b>	Via Nazionale – bocca trabaria ovest, n. 144	<b>1 appartamento - 2 camere – 4 posti – 2 servizi igienici</b>
<b>ACERO FILIPPO E FRANCESCO APPARTAMENTO AMMOBIGLIATO</b>	Via Monte Polo, n.10 Urbino	<b>1 appartamento</b>
<b>ACERO MARIA GRAZIA APPARTAMENTO AMMOBIGLIATO</b>	Via Monte Polo, n.8 Urbino	<b>1 appartamento/casale</b>
<b>MARCHETTI MARIA CRISTINA APPARTAMENTO AMMOBIGLIATO</b>	Via Budassi, n. 63, Urbino	<b>1 appartamento - 5 camere – 3 servizi igienici – 7 posti letto</b>
<b>LUMINATI MARIA GIOVANNA</b>	Via S.Eufemia,5 Urbino	<b>1 appartamento - 3 camere – 1 servizi igienici – 8 posti letto</b>
<b>CAGNOLI ANGELO</b>	Via E.Mattei, n. 58	<b>1 appartamento - 4 camere – 4 bagni – 8 posti letto</b>
<b>FATTORI DOLORES</b>	Via del Grillotto, n. 2	<b>1 appartamento - 3 camere – 2 bagni – 5 posti letto</b>
<b>ROCCA FRANCESCO</b>	Via Cardinal Bessarione, n. 12	<b>1 appartamento - 2 camere – 1 bagni – 4 posti letto</b>
<b>FALCONI ADRIA</b>	Via Monte Olivo, n. 11	<b>1 appartamento - 2 camere – 2 bagni – 4 posti letto</b>
<b>BANCI RITA</b>	Via Pellipario, n. 49	<b>1 appartamento - 1 camere – 1 bagni – 2 posti letto</b>
<b>BECCARI CLAUDIO</b>	Via A. Saffi, N. 3	<b>3 camera – 7 posti letto –3 bagni</b>
<b>PETRANGOLI LEA</b>	VIA dei Maggetti, N. 36/38	<b>2 appartamenti - 19 posti letto</b>
<b>CRIVELLARI FRANCESCA</b>	Via Montegrappa,N. 12	<b>2 camera – 6 posti letto –1 bagni</b>
<b>ZONTA NATALIA</b>	Via San Bartolo 1	<b>cucina/sogg. 1 - camere 3 - bagni 2 - posti letto 6</b>
<b>CECCONI MARIELLA</b>	Via della Rocchetta 3	<b>2 cucina/sogg. - 2 camere - 2 bagni - 4 posti letto</b>
<b>GRAMOLELLI PAOLO FABIO APPARTAMENTO AMMOBIGLIATO</b>	Via Seghetto, N. 37	<b>1 cucina/sogg. - 1 camere - 1 bagni - 4 posti letto</b>
<b>PIANOSI MICHELE</b>	Via Don Bramante Ligi, N. 24	<b>1 cucina/sogg. - 2 camere - 1 bagni - 4 posti letto</b>
<b>TORCASO FRANCESCA</b>	Via F.Veterani, n. 20	<b>1 cucina/sogg. - 2 camere - 2 bagni - 3 posti letto- apertura dal 16/07/2021 al 31/08/2021</b>
<b>SISTI MARTA</b>	Via Volta Scura, n. 9	<b>2 cucina/sogg. - 1 camera - 1 bagni - 2 posti letto- apertura dal 01/01 al 30/04</b>
<b>ZYDAN MARCO</b>	Via D. Bramante, n. 4	<b>1 cucina/sogg. - 1 camera - 1 bagni - 2 posti letto- apertura annuale</b>
<b>CECCHINI EGIDIO</b>	Via Borgo Mercatale 6	<b>1 camera - 1 bagni - 3 posti letto- apertura annuale</b>
<b>TREMOLADA MASSIMO ex B&amp;b- ora APPARTAMENTO AMMOBIGLIATO</b>	Via della Valle 1	<b>2 camere - 2 bagni - 4 posti letto- dal 10/04/2022 al 30/09/2022</b>
<b>DEMELI ROSANNA</b>	Via del Carmine, n. 32	<b>2 camere - 2 bagni - 4 posti letto- apertura annuale</b>

<b>LUCARINI ANNA</b>	Via San Giovanni in Ghiaiolo, n. 23	<b>1 camera - 1 bagni - 4 posti letto- apertura annuale</b>
<b>BERNARDINI MAURO</b>	Via Ca' Riniero, n. 14	<b>1 camera - 1 bagni - 2 posti letto- apertura annuale</b>
<b>CHERUBINI PATRIZIA</b>	Via Del Soccorso, N. 18	<b>2 camera - 1 bagni - 2 posti letto- dal 05/08 al 30/09</b>
<b>CONTE FRANCESCA FEDERICA APPARTAMENTO AMMOBILIATO</b>	Via Raffaello, N. 16	<b>1 camera - 1 bagni - 5 posti letto- dal 01/01 al 31/08 e dal 01/11 al 31/12</b>
<b>RANOCCHI MARIA</b>	Via S.Bernardino, N. 57	<b>3 camera - 3 bagni - 7 posti letto- dal 01/03 al 30/06 e dal 01/07 al 31/07</b>
<b>MARI MARIA GABRIELLA</b>	Via S. Bernardino 33a	<b>1 appartamento – 5 posti letto</b>
<b>OVARELLI CLAUDIO</b>	Via Bocca Trabaria O. 128/130	<b>2 appartamenti – 7 posti letto</b>
<b>PENSALFINE PAOLA</b>	S.P. Scotaneto 1	<b>1 appartamento – 4 posti letto</b>
<b>ZANCHI MICHELE</b>	Piola S. Bartolo 6	<b>1 appartamento – 2 posti letto</b>

#### CASE RELIGIOSE DI OSPITALITÀ

COGNOME E NOME DEL TITOLARE	UBICAZ. AZIENDA	TIPO DI ATTIVITA' E POSTI LETTO
<b>Ente Religioso Marche O.F.M. conventuali</b>	Via Bramante, n. 16	15 camere – 15 bagni – 25 posti letto.
<b>Provincia S.Giovanni Antida delle suore della carità sotto la protezione di S.Vincenzo de' Paoli</b>	Via del Fiancale, n. 1	29 camere – 29 bagni – 37 posti letto.
<b>Pensionato Maria Immacolata (Solo femminile)</b>	Via Mazzini n.36 0722 2853 - 3471346304	45 camere – 45 bagni – 50 posti letto

#### CAMPEGGI

DENOMINAZIONE	INDIRIZZO	TELEFONO	TIPO DI ATTIVITA' E POSTI LETTO
CAMPING PINETA	VIA CA' MIGNONE, 5	0722/4710	245 POSTI LETTO (5 UNITÀ ABITATIVE E 80 PIAZZOLE), STAGIONALE
PRONTO CAMPI	VIA CA' CICOCCIA 3 5 LOCALITÀ CAVALLINO	328/6296306	AGRICAMPEGGIO

#### RICETTIVITÀ UNIVERSITARIA - Collegi Universitari

DENOMINAZIONE	MAIL	INDIRIZZO	TEL.	NUMERO DI POSTI LETTO
<b>Collegio Aquilone</b>	collegi.urbino@erdis.it	Via Giancarlo de Carlo, 7	0722-302400 Sportello informativo studenti 0722-350709	128 camere, 256 posti letto
<b>Collegio Aquilone e Serpentine</b>	collegi.urbino@erdis.it	Via Giancarlo de Carlo, 7	0722-302400 Sportello informativo studenti 0722-350709	152 camere, 152 posti letto

<b>Collegio Il Colle</b>	collegi.urbino@erdis.it	Colle dei cappuccini, 17	Segreteria 0722 302363 Reception 0722 302200 Mensa	171 camere, 167 posti letto, 23 operatori operanti al servizio mensa
<b>Collegio Internazionale</b>	collegiointernazionale@ erdis.it	Piazza San Filippo 2	0722/377600	58 camere, 93 posti letto
<b>Mensa del Duca</b>	collegiointernazionale@ erdis.it	Piazza San Filippo 2		14 unità di personale
<b>Collegio La Vela</b>	dirittostudiourbino@er dis.it	Via Cappuccini, 1	0722 302700	189 camere, 222 posti letto
<b>Collegio Tridente</b>	collegi.urbino@erdis.it	Via Giancarlo De Carlo n°7	0722 302700	352 camere, 352 posti letto
<b>Casa della Studentesa</b>	collegi.urbino@erdis.it	Via C. Battisti, 18	Centralino 0722- 377500	1 operatore, 26 camere, 41 posti letto
<b>Personale di servizio complessivo</b>		Collegi Universitari Collegio Internazionale Uffici (via Veneto)		31 unità di personale 6 unità di personale 38 unità di personale

# SEZIONE 7

<b>PRESIDI OSPEDALIERI E ALTRE STRUTTURE AST</b>			
<b>Struttura</b>	<b>Responsabile</b>	<b>Indirizzo</b>	<b>Telefono</b>
<b>Presidio Ospedaliero Urbino</b>	Dr. Romeo Magnoni	Viale Comandino, 70	0722 3011
<b>Dipartimento di Prevenzione</b>	Dr. Eugenio Carlotti	Viale Comandino, 21	3470342992
<b>Area Territoriale – Diabetologia e Malattie Metaboliche</b>	Dr. Maurizio Sudano	Viale Comandino, 21	0722 301208
<b>Servizio Prevenzione e Sicurezza Ambienti di Lavoro (SPSAL)</b>	Dr. Eugenio Carlotti	Via Sasso, 21	0722 301700
<b>Servizio Igiene degli Alimenti e della Nutrizione (SIAN)</b>	Dr.ssa Patrizia Mattei	Viale Comandino, 21	0722 301700
<b>Staff - Area Infermieristica e Ostetrica</b>	Drt.ssa Rasori Stefania	Viale Comandino, 70	0722 301312
<b>Staff – Sviluppo e monitoraggio appropriatezza e Contenzionso prestazioni Ospedaliere</b>	Dt.ssa Morena Mazzanti	Viale Comandino, 70	0722 301355
<b>Dipartimento area Medica – Gastroenterologia ed Endoscopia Digestiva</b>	Dr. Massimo Tatali	Viale Comandino, 70	0722 301206
<b>Servizio Igiene degli Alimenti di Origine Animale (SIAOA)</b>	Dr. Claudio Benedetti	Viale Gramsci, 29	0722 301929
<b>Servizio Igiene Allevamenti e Produzioni Zootecniche (SIAPZ)</b>	Dr. Adelchi Vaccaro	Viale Gramsci, 29	0722 301931
<b>Servizio Sanità Animale (SSA)</b>	Dr. Adelchi Vaccaro	Viale Gramsci, 29	0722 301931
<b>Assistenza Protesica – Rilascio Esenzioni - Rimborsi</b>		Via Guido da Montefeltro n. 45	0722 301522 0722 301519
<b>Patenti di Guida</b>	Dr. Marchionni Paolo	Via Sasso n. 70	0722 336939
<b>Dipartimento Dipendenze Patologiche</b>	Dr. Fortini Marco	Via Pellipario n. 1/B	0722 301617
<b>Distretto Socio - Sanitario</b>	Dr. Romeo Magnoni	Via G. da Montefeltro, 45	0722 301510
<b>Strutture Riabilitative Residenziali – Non Calpestare le Idee Residenzialità</b>		Via Mainardi n- 5-7	0722 301394 0722 301395
<b>Servizio Tossicodipendenze (SERT)</b>	Dr. L.R. Reale	Via Pellipario, 1/b	0722 301626
<b>Medicina Legale</b>		Via sasso n. 70_1	0722 336962
<b>Distretto Sanitario</b>	Dr. Michele Cartaginese Dr. Gabriele Scatolari	Via Gramsci n. 29	0722 301900
<b>Distretto Sanitario</b>	Dr. Michele Cartaginese Dr. Stefano Romanini	Via Guido da Montefeltro	0722 301522

<b>AMBULATORI</b>			
<b>Struttura</b>	<b>Titolare</b>	<b>Indirizzo</b>	<b>Telefono</b>
<b>Odontoiatria</b>	Andreani Francesco	Via Barocci, 14	338 7681553 – 0722 327596



<b>Odontoiatria</b>	Bellucci Davide	Via Nazionale, 113	0722 53626
<b>Odontoiatria</b>	Benedetti E. & L.	Via Giro dei Debitori, 34	0722 328831
<b>Centro Medico</b>	Dr. Amadio Dr.a Ciaroni	Via Laurana	0722 329016
<b>Ginecologo</b>	Dr. Condemi	Loc. Piantata	
<b>Ortopedico - Cardiologo</b>	Dr. Pecchia, Dr. Paci	Loc. Piantata	
<b>Cardiologo</b>	Dr. Generali		
<b>Centro Hygea</b>	Dr. Fusco	Via Bonconte Da Montefeltro, 32	0722 4814
<b>Ginecologo</b>	Dr. Sgreccia	Via Guido da Montefeltro	
<b>Odontoiatria</b>	Bigonzi Piero	Via Muzio Oddi n. 38	0722 320101
<b>Odontoiatria</b>	Carloni Luigi	Piazzale Gonzaga n. 2	0722 350321
<b>Odontoiatria</b>	Vadrucci Ioredana	Via Raffaello n. 75	0722 320147
<b>Odontoiatria</b>	Cioppi Maria Gabriella	Via G. Da Montefeltro, 35/G	0722 350035
<b>Odontoiatria</b>	Paci Carlo	SP Feltresca, 11	0722 322436
<b>Odontoiatria</b>	Paci-Vannucci	Via Raffaello, 75	0722 53126
<b>Odontoiatria</b>	Marinelli Michele	SP Feltresca, 58	347 5293213
<b>Odontoiatria</b>	Fraternale Luca	Via B. da Montefeltro, 22	0722 347110
<b>Odontoiatria</b>	Vinicio Ragni	Via Gagarin, 12	0722 328854
<b>Odontoiatria - Pediatria</b>	Spalluto Antonio - Androni Annarosa	Via Gasparini, 1	0722 328045
<b>Pediatria</b>	Paci Antonio	Via Raffaello n. 75	0722 320147
<b>Pediatria</b>	Soavi Dante	Via S. donato n. 200	0722 320210
<b>Cardiologia</b>	Nucci Piergiorgio	Via Bonconte da Montefeltro n. 22	0722 327064
<b>Diagnostica</b>	Pasquini Antonia	Via Raffaello, 29	0722 320252
<b>Medicina dello Sport</b>	Pivato Stefano	Via i Maggetti, 26	0722 303430
<b>Fisiatria - Riabilitazione</b>	Scatigna Tommaso	Via Dello Spineto n. 24	0722 320378
<b>Pneumologia</b>	Rossi Roberto	Via Giro dei Debitori n. 24	0722 327638
<b>Medicina Generale</b>	Rossi Roberto	Via Giro dei Debitori n. 21	
<b>Medicina Generale</b>	Sertori Corrado	Via Aurelio Saffi n. 57	0722 2427
<b>Medicina Generale</b>	Crisarà Alessandro	Via Giuseppe Mazzini n. 20	0722 2465
<b>Medicina Generale</b>	Carletti Giammario	Via Gaetano Salvemini n. 22	0722 4732
<b>Centro Medico ortopedico Oculistica - Pediatria</b>	Recupero Enrico – Giannotti Bruno – Felici	Viale Gramsci n. 11	
<b>Oculistica</b>	Scoccianti Mario	Via Bramante n. 42	0722 320443
<b>Riabilitaz.</b>	Ceirap	Piazza Casteldurante, 21	347 4838686

#### AMBULATORI DI MEDICINA GENERALE

<b>Struttura</b>	<b>Titolare</b>	<b>Indirizzo</b>	<b>Telefono</b>
<b>Poliambulatorio</b>	Dr. Gelardi – Dr. - Dr. Sgarzini – Dr. Marchi – Dr. Remedìa – Donati M.	Viale Gramsci, 29	0722 301900
<b>Poliambulatorio</b>	Dr. Amadio – Dr. Ciaroni	Via Francesco Laurana	0722 329016
<b>Poliambulatorio</b>	Dr. Volponi – Dr. Aureli – Dr. Severini – Dr. Mussoni – Dr. Giannotti	Via B. da Montefeltro, 14/b	0722 328342
<b>Ambulatorio</b>	Dr. Vallesi	Via B. Sforza, 143	0722 320298
<b>Ambulatorio</b>	Dr. Mussoni	S.S. 73 Bis - loc. Trasanni	0722 329631
<b>Poliambulatorio</b>	Recupero Enrico – Giannotti Bruno	Viale Gramsci n. 11	0722

<b>FARMACIE</b>				
<b>Struttura</b>	<b>Titolare</b>	<b>Indirizzo</b>	<b>Località</b>	<b>Telefono</b>
<b>Farmacia</b>	Farmacia Comunale	Via Comandino, 39	c/o Ospedale	0722 2251
<b>Farmacia</b>	NUOVA VANNI Dr.a Elena Barbadoro	Viale Gramsci, 11/A	c/o Porta S. Lucia	0722 320031
<b>Farmacia</b>	CARLONI Dr. Carloni Stefano	Via Leonardo da Vinci, 13	Pieve di Cagna	0722 345201
<b>Farmacia</b>	CENTRALE Dr. Annibale Libonati	Piazza Repubblica, 9	Centro Storico	0722 329829
<b>Farmacia</b>	RICCIARELLI Dr. Casoli Vincenzo	Via Mazzini, 2	Centro Storico	0722 2808
<b>Farmacia</b>	VECCHIETTI Dr. Vecchietti Elvira	Via Nazionale, 121	Canavaccio	0722 53613
<b>Farmacia</b>	MAROCCINI Dr.a Eleonora Maroccini	Via Laurana, 18 - 22	Urbino	0722 322893

# SEZIONE 8

## PATRIMONIO CULTURALE E TURISMO

Il Comune di Urbino è connotato da una forte interrelazione tra le componenti storico-culturale, paesaggistico-ambientale e turistico-economica. La città ed il territorio presentano delle peculiarità e specificità talmente spiccate da aver indirizzato l'analisi verso un approccio al patrimonio culturale inteso sia come bene storico-culturale che come bene paesaggistico-ambientale; il centro storico della città è infatti stato iscritto nella Lista del Patrimonio Mondiale UNESCO nel 1998 e custodisce al suo interno un eccezionale patrimonio storico-artistico e museale; la buffer Zone che fa da cuscinetto al Sito, il Parco Urbano, definito nel PRG del 1997 da Giancarlo de Carlo come *"l'insieme degli ambiti territoriali e scenari panoramici con particolari ed autonomi valori paesaggistici"*, i due Siti di Importanza Comunitaria SIC "Montecalvo in Foglia" e "Gola del Furlo" (entrambi designati quali Zone di Protezione Speciale ZPS), sono inoltre le maggiori espressioni del patrimonio ambientale di Urbino, ma ad essi si affiancano numerose ulteriori porzioni di territorio, protette con vincoli di tutela integrale od orientata dal vigente Piano Regolatore Generale, proprio per la loro rilevanza.

Tali specificità costituiscono un naturale polo d'attrazione per il turismo culturale e naturalistico e ciò, nell'ambito del progetto life Sec Adapt, ha portato a considerare il patrimonio culturale nelle sue componenti di:

- beni culturali: le cose immobili e mobili che presentano interesse artistico, storico, archeologico, etnoantropologico, archivistico e bibliografico, ed altre testimonianze aventi valore di civiltà;
- beni paesaggistici: gli immobili e le aree costituenti espressione dei valori storici, culturali, naturali, morfologici ed estetici del territorio;
- paesaggio storico urbano (*HUL - Historic Urban Landscape*): area urbana intesa come risultato di una stratificazione storica di valori e caratteri culturali e naturali che vanno al di là della nozione di "centro storico" o *"ensemble"* sino a includere il più ampio contesto urbano e la sua posizione (setting) geografica, includendo: topografia, geomorfologia, idrologia e caratteristiche naturali del sito; il suo ambiente costruito, sia storico che contemporaneo; le sue infrastrutture sopra e sotto terra; i suoi spazi aperti e giardini, i suoi modelli di utilizzo del suolo (*land use patterns*) ed organizzazione spaziale; percezioni e relazioni visive, così come tutti gli altri elementi della struttura urbana; le pratiche e i valori sociali e culturali, i processi economici e le dimensioni intangibili del patrimonio, collegate a diversità e identità del luogo (UNESCO 2011, *Recommendation on the Historic Urban Landscape*).

- Patrimonio immateriale: quello costituito da tutte le tradizioni vive trasmesse dai nostri antenati: espressioni orali, linguaggio, arti dello spettacolo, pratiche sociali, riti, feste, conoscenza e pratiche concernenti la natura e l'universo, artigianato tradizionale. Il patrimonio culturale immateriale è fondamentale nel mantenimento della diversità culturale di fronte alla globalizzazione, la sua comprensione aiuta inoltre il dialogo interculturale e incoraggia il rispetto reciproco dei diversi modi di vivere. La sua importanza non risiede nella manifestazione culturale in sé, bensì nella ricchezza di conoscenza e competenze che vengono trasmesse da una generazione all'altra.

Per quanto riguarda il turismo si è ragionato in termini di addetti, di flussi turistici e di capacità ricettiva, senza spazializzazione dei dati.

Gli indicatori utilizzati nella valutazione di vulnerabilità di Urbino relativa al patrimonio culturale come sopra specificato, sono stati distinti nelle tre componenti di esposizione, sensibilità e capacità adattiva. Tutti gli approfondimenti sono visionabili all'interno delle [azioni di progetto A1 \*Current Baseline Assessment\*](#) e [C2 \*Vulnerability and Risk Assessment Analysis\*](#), del progetto europeo LIFE SEC ADAPT LIFE14 CCA/IT/000316, condotta nell'ambito della progettazione europea *LIFE SEC ADAPT – Upgrading Sustainable Energy Communities in Mayor Adapt initiative by Planning Climate Change Adaptation Strategies* e sono disponibili online al seguente indirizzo:

[http://www.lifeseCADAPT.eu/fileadmin/user\\_upload/ALLEGATI\\_LIFESECADAPT/EXCHANGE/A1\\_Working\\_teams\\_and\\_climate\\_baseline\\_assessment\\_definition/CLIMATE\\_BASELINE/italian\\_municipalities/Urbino\\_baseline\\_report.pdf](http://www.lifeseCADAPT.eu/fileadmin/user_upload/ALLEGATI_LIFESECADAPT/EXCHANGE/A1_Working_teams_and_climate_baseline_assessment_definition/CLIMATE_BASELINE/italian_municipalities/Urbino_baseline_report.pdf)

L'analisi di vulnerabilità di questo settore ha evidenziato un'esposizione moderata del settore beni culturali e turismo alle variazioni climatiche, determinata dagli indicatori di siccità meteorologica e di indice di comfort turistico, anch'essi di grado medio, e dagli indicatori di precipitazioni intense ed erosione dei materiali di grado basso.

Anche la componente della sensibilità risulta di grado moderato, con un alto grado dell'indicatore di numero di occupati nel settore e valori moderati per gli indicatori di valore del territorio, pericolosità territoriale e pericolosità antropica.

Per quanto riguarda la capacità adattiva, risulta un grado alto (e dunque negativo), dato da un livello di tutela ed un livello di prevenzione non adeguati a garantire una sostenibilità dell'elevato valore territoriale sia ambientale che antropico presente nel Comune di Urbino.

Per quantificare il grado di rischio<sup>®</sup> si è fatto riferimento alla Carta Del Rischio Del Patrimonio Culturale Italiano, redatta dall'Istituto Superiore per la Conservazione e il Restauro (ISCR), allo scopo di

valutare il rischio a cui sono esposti i beni culturali in rapporto al loro stato di conservazione e alle caratteristiche del territorio cui i beni appartengono. Le categorie di rischio indicate nella Carta del Rischio si riconducono a tre categorie:

- rischio ambientale-aria, in termini di inquinamento (annerimento) e di fenomeni climatici estremi (erosione dei materiali);
- rischio statico, che prende in considerazione sei fra le fenomenologie che incidono maggiormente sulla stabilità strutturale dei beni culturali, rispetto alle aree territoriali comunali sulle quali essi insistono: sismica, idrogeologia (frane e dissesti, esondazioni, valanghe), vulcanica e dinamica dei litorali;
- rischio antropico, sulla base delle azioni che direttamente possono determinare un'alterazione dello stato di un bene o modificare il contesto in cui questo è ubicato (pressione antropica, densità demografica, abbandono di aree o centri abitati, concentrazione urbana dell'edificato, flussi turistici, visitatori di opere d'arte, numero dei furti).

L'analisi ha preso in considerazione il grado di rischio della componente ambientale-aria, definito sulla base di due distinti indici: indice di erosione (o carsico), che quantifica la perdita di materiale nell'unità di tempo ( $\mu\text{m}/\text{anno}$ ) e indice di annerimento, basato sull'influenza esercitata dalle emissioni di particolato.

Ne risulta un grado medio di rischio ambientale-aria, dato dall'indice di annerimento di grado alto e dall'indice di pericolosità di erosione dei materiali di grado basso. Inoltre, analizzando gli altri rischi definiti nella Carta del Rischio, risulta un grado medio di rischio statico, dato dall'indice di pericolosità frane (grado basso) e dall'indice di pericolosità sismica (grado alto), con gli indici di pericolosità litorali, valanghe e vulcani di grado nullo.

Per fronteggiare nel migliore dei modi i rischi ed i pericoli connessi al patrimonio culturale, ambientale, immateriale ed al paesaggio urbano storico per la Città di Urbino, l'Amministrazione Comunale, grazie al supporto fornito dall'*Institute of Disaster Mitigation for Urban Cultural Heritage, Ritsumeikan University (R-DMUCH)* di Kyoto (Japan) in collaborazione con l'*International Center for the Study of Preservation and Restoration of Cultural Property (ICCROM)* e con il contributo di UNESCO, ICOM, ICOMOS/ICORP, nell'ambito dell'*International Training Course (ITC) on Disaster Risk Management of Cultural Heritage*, nell'annualità 2021 ha inoltre definito le seguenti azioni chiave, che costituiscono i punti cardine del Piano di Gestione del Rischio del Sito Patrimonio Mondiale (che diverrà una parte integrante del Piano di Gestione del Sito, attualmente in fase di aggiornamento):

1. Realizzazione di una catalogazione del patrimonio culturale materiale mobile presente nel comune, con particolare attenzione al Sito Patrimonio Mondiale UNESCO e definizione delle priorità di evacuazione del patrimonio così classificato.
2. Attivazione e coordinamento di un sistema condiviso di verifica e manutenzione periodica del sistema antincendio cittadino.
3. Creazione di un database digitale condiviso, contenente i piani di sicurezza ed evacuazione dei principali edifici pubblici aperti al pubblico e a rilevante frequentazione pubblica.
4. Redigere uno o più appositi protocolli di intervento per la gestione del rischio connesso ai Beni Culturali, contenenti le modalità attuative e le priorità di evacuazione del patrimonio culturale;
5. Realizzare un monitoraggio periodico dello stato di conservazione degli edifici del Sito Patrimonio Mondiale UNESCO e dei principali Beni Monumentali cittadini (pubblici e privati).
6. Realizzare un sistema di monitoraggio dinamico del patrimonio culturale del Sito Patrimonio Mondiale UNESCO *“Digital Public Monitoring system and Specific Risk Assessments Study and Intervents”*, attività questa già dettagliata all’interno della scheda progetto PC1 del SECAP *Sustainable Energy and Climate Action Plan* vigente e disponibile online al seguente indirizzo.  
[http://www.lifeseadapt.eu/fileadmin/user\\_upload/ALLEGATI\\_LIFESEADAPT/EXCHANGE/C3\\_Adoption\\_of\\_Local\\_Climate\\_adaptation\\_strategy\\_and\\_plans\\_through\\_SEAP\\_integration/Adaptation\\_Strategies\\_and\\_Action\\_Plans/URBINO\\_Climate\\_Change\\_Adaptation\\_Plan.pdf](http://www.lifeseadapt.eu/fileadmin/user_upload/ALLEGATI_LIFESEADAPT/EXCHANGE/C3_Adoption_of_Local_Climate_adaptation_strategy_and_plans_through_SEAP_integration/Adaptation_Strategies_and_Action_Plans/URBINO_Climate_Change_Adaptation_Plan.pdf)
7. Realizzare periodicamente esercitazioni per la simulazione dei rischi e il miglioramento delle procedure.
8. Implementare la formazione periodica di una specifica squadra di Vigili del Fuoco nella salvaguardia e messa in sicurezza del Patrimonio Culturale;
9. Creare e formare periodicamente una squadra di volontari di Protezione Civile, che siano specializzati nell’evacuazione del patrimonio culturale (*“Cultural Heritage Team”* della Protezione Civile) e effettuare la contestuale redazione di appositi protocolli di intervento e di priorità di evacuazione.
10. Creare e formare periodicamente un gruppo specifico di personale della Galleria Nazionale delle Marche, dell’Arcidiocesi di Urbino, Urbania e S. Angelo in Vado, dell’Università degli Studi di Urbino, dell’Amministrazione Comunale, dell’Oratorio di S. Giovanni, della Casa Raffaello e dei principali punti turistici cittadini, per l’assistenza a cittadini, lavoratori, turisti e studenti in caso di eventi calamitosi.
11. Realizzare di attività di formazione e informazione per cittadini, studenti, lavoratori e turisti.

12. Individuare e/o creare un punto di deposito e raccolta del patrimonio culturale, da utilizzare per alloggiare i beni messi in sicurezza durante le calamità naturali; un punto di deposito per il materiale derivante dal disastro e da sottoporre a cernita ed a parziale recupero e un ulteriore punto di deposito per le macerie da avviare a smaltimento.
13. Realizzare restituire attraverso un report periodico, delle attività di manutenzione ordinaria dei principali edifici pubblici e delle maggiori infrastrutture (strade, sistema di illuminazione, rete della telefonia, fibra ottica ecc.)