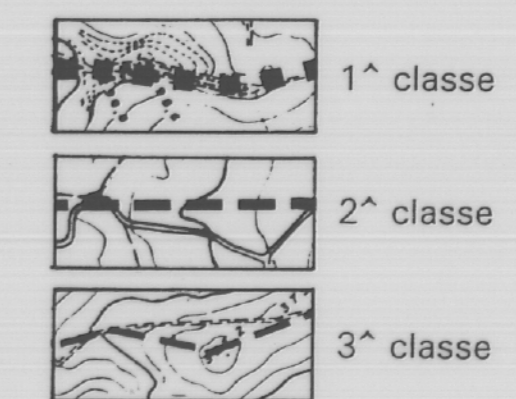
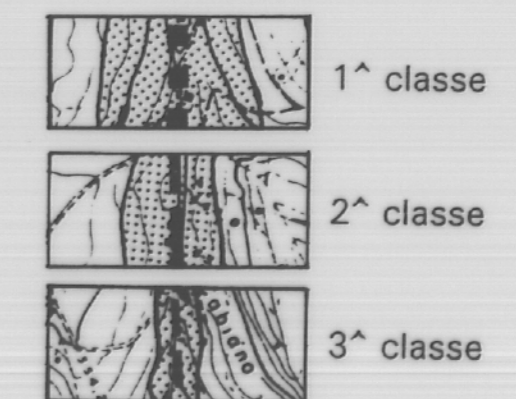


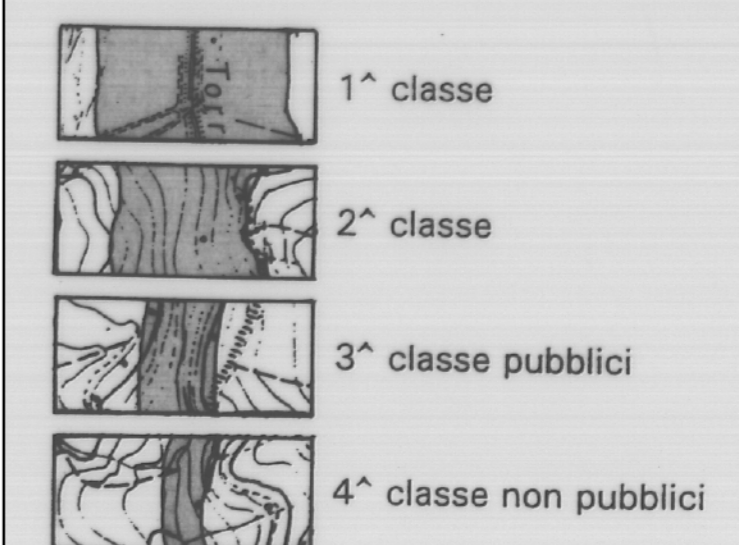
Crinali individuati nel P.P.A.R.



Crinali verificati e trasposizione degli ambiti provvisori di tutela



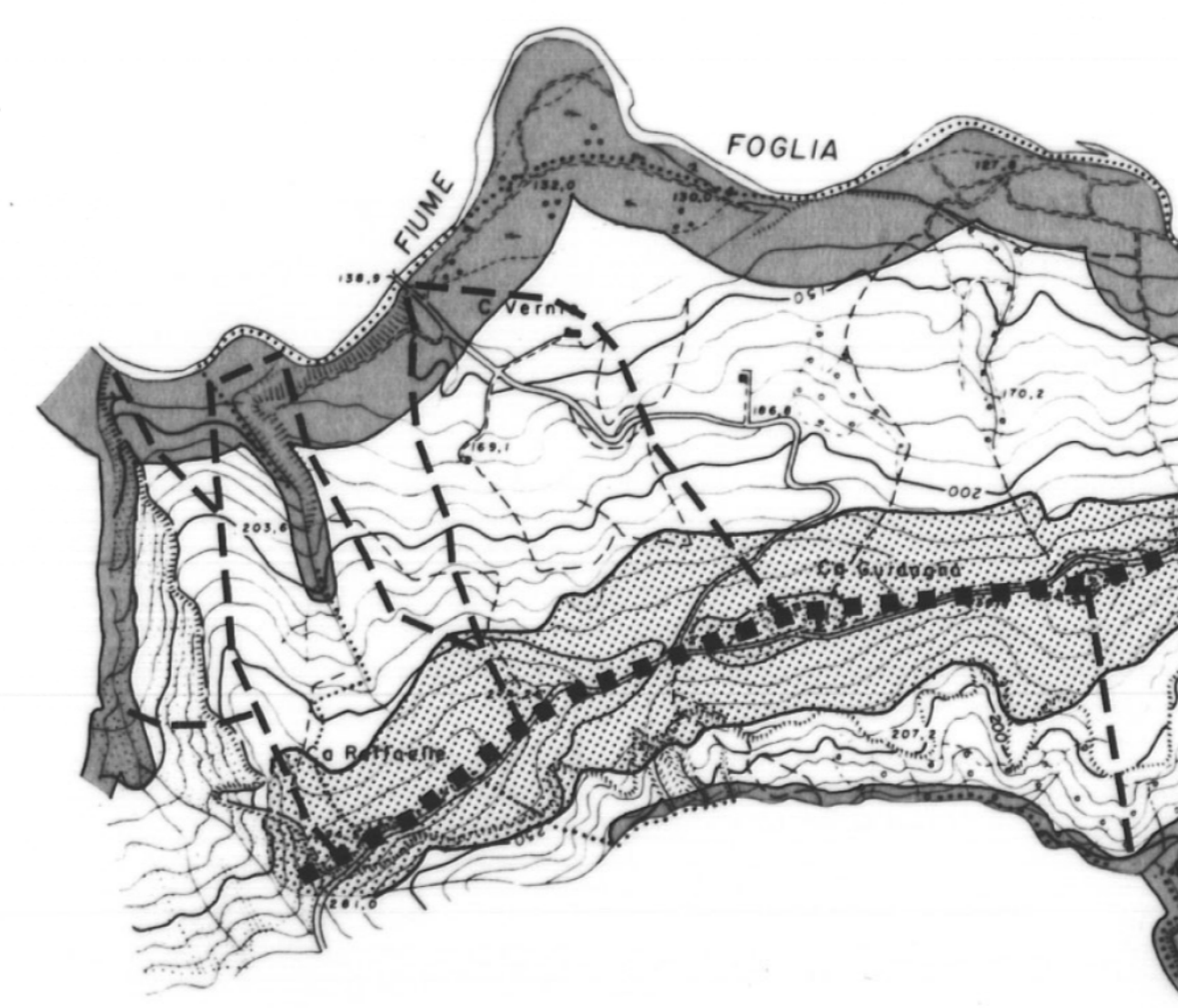
Corsi d'acqua e trasposizione degli ambiti provvisori di tutela



COMUNE DI URBINO

TRASPOSIZIONE SU BASE CATASTALE NUMERICA, VALIDAZIONE E AGGIORNAMENTO P.R.G.
VARIANTE P.R.G. - 2009

Responsabile del procedimento: Ing. Carlo Giovannini
Coordinamento: Dott. Alessandro Spada
Gruppo di lavoro:
Ufficio Pianificazione e Ambiente
Arch. Adriano D'Angelo - Arch. Luana Alessandri
Ufficio Edilizia Privata:
Ing. Costantino Bernardini - Geom. Aniro Valbonesi



P.R.G. DI URBINO 1994

PRIMA PARTE: RICERCHE

Progetto:
GIANCARLO DE CARLO
con
Arch. PAOLO SPADA

e la collaborazione dell'Ufficio Urbanistico
diretto dall'Ing. Carlo Giovannini

Data: febbraio 1994

Argomento tavola:

A. Assetto geologico

Trascrizione dei vincoli provvisori stabiliti dal
PPAR. Categorie della struttura
geomorfologica: crinali e corsi d'acqua

Scala: 1:10.000

Consulenti:
C.O.G.E.A.
Collaboratori:
Arch. Patrizia Lay

201. I
A5. 1

Auditore