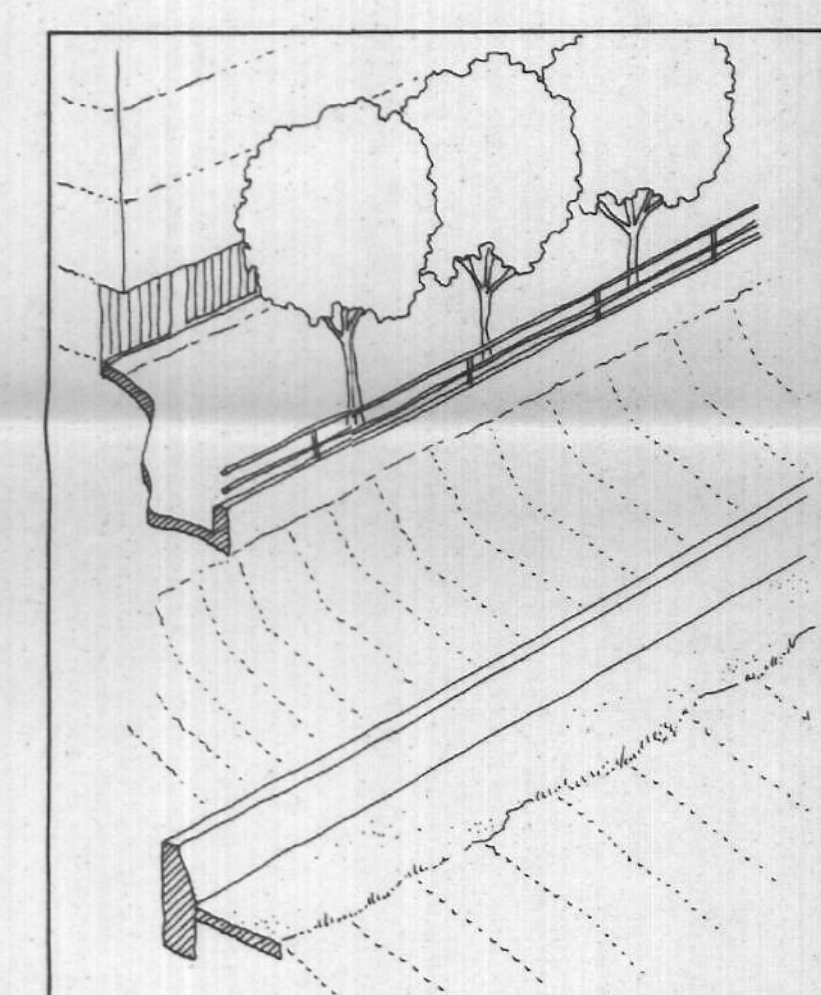
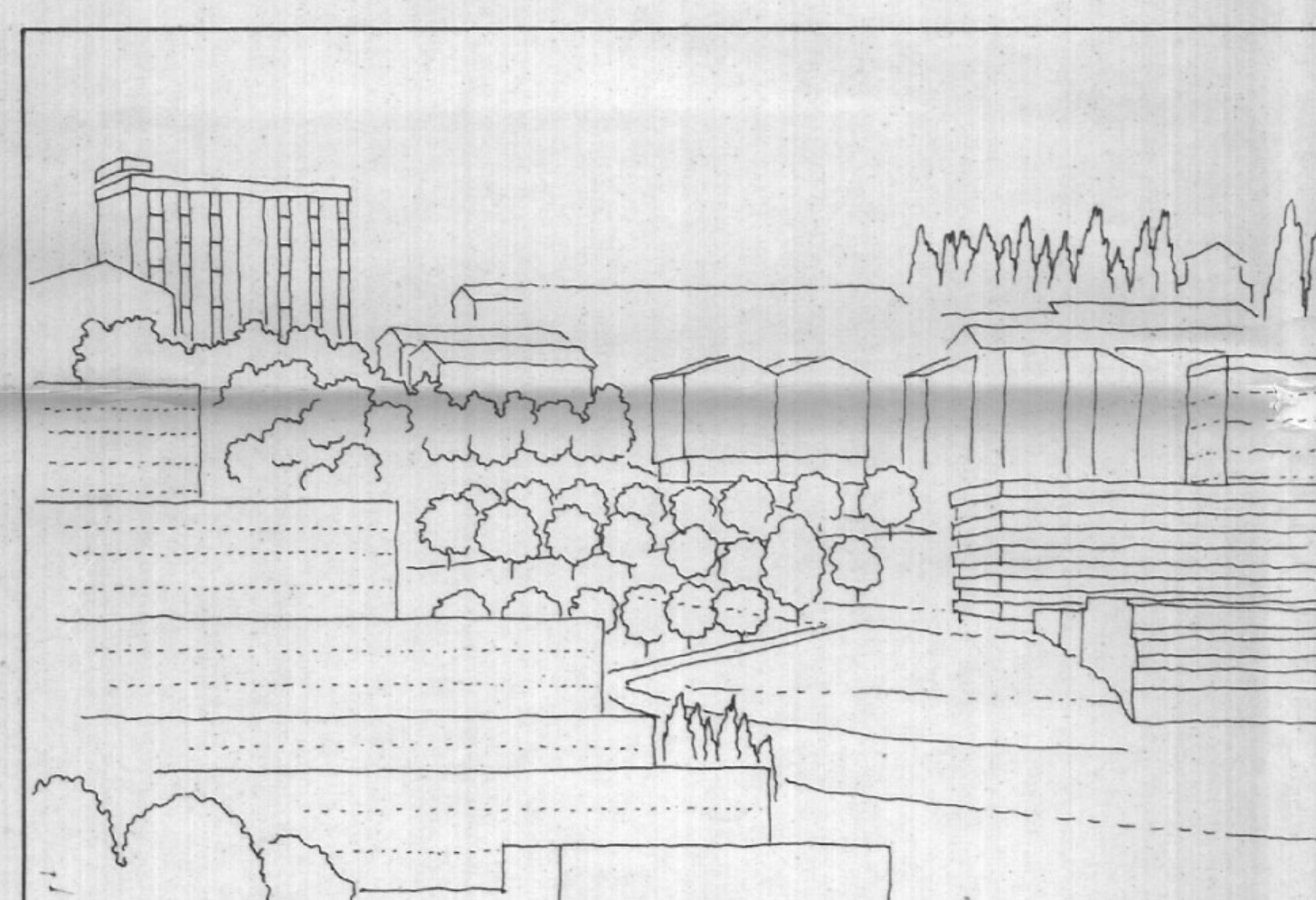
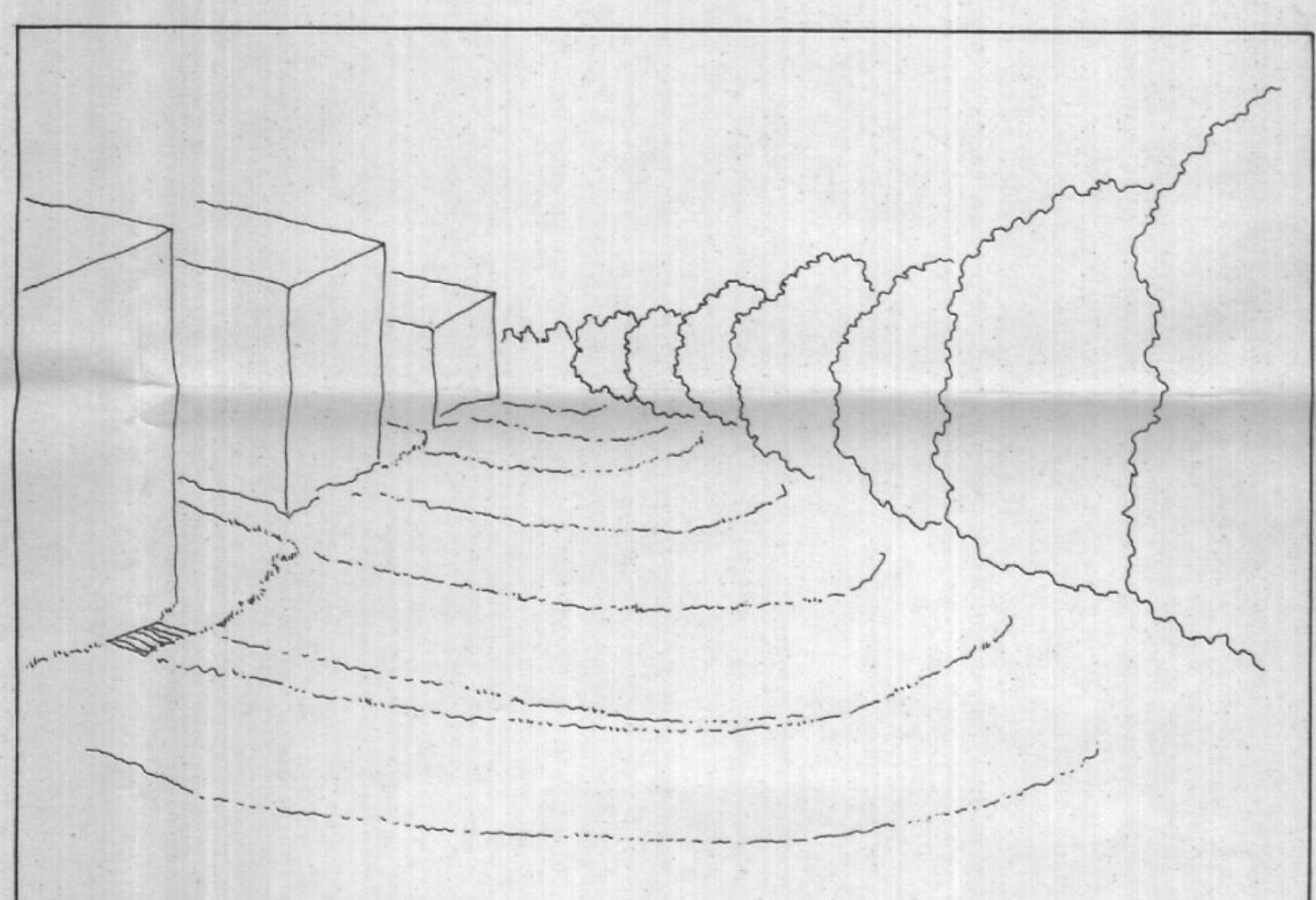
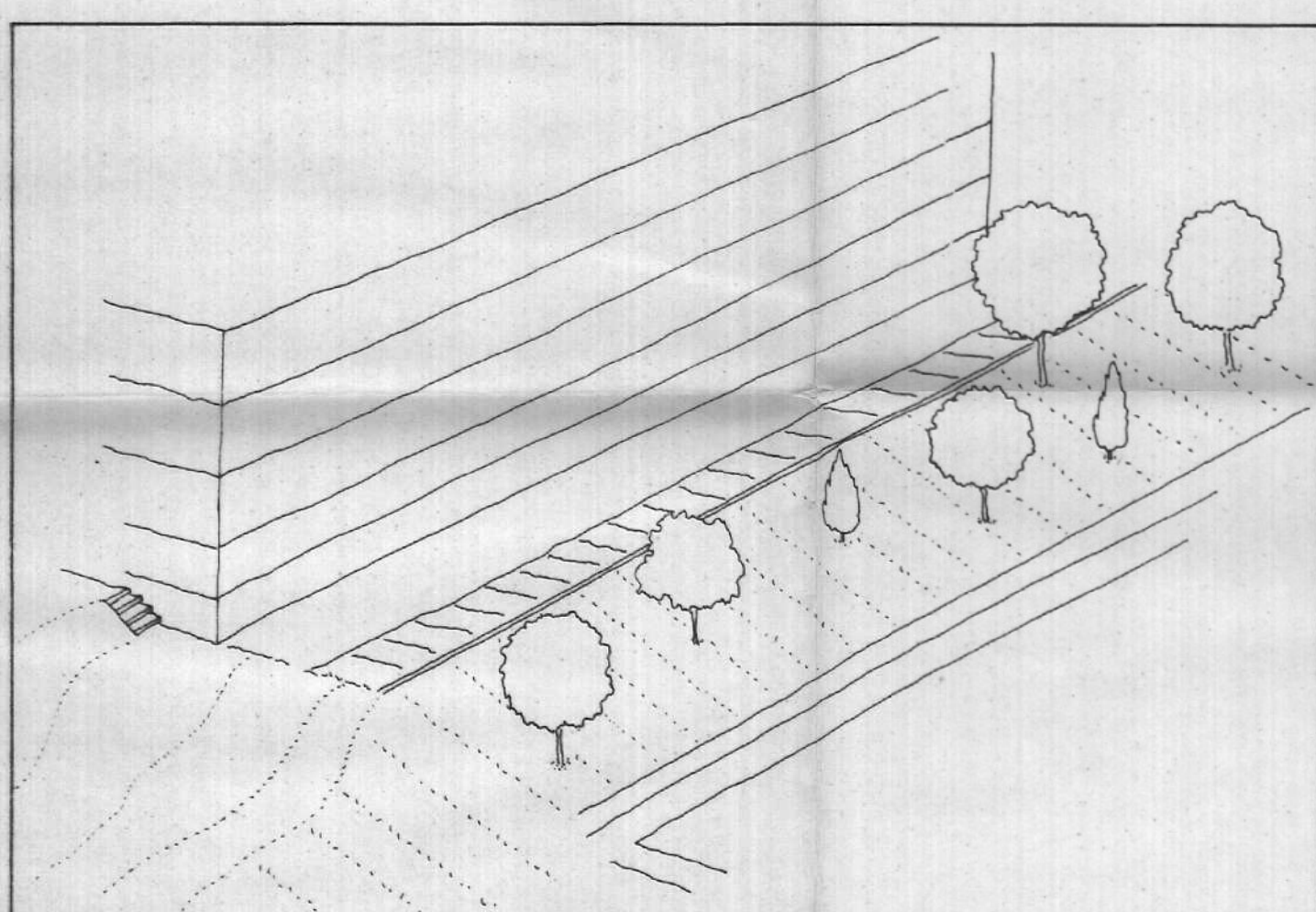


STRALCIO SEZ. D - D

STRALCIO SEZ. B - B



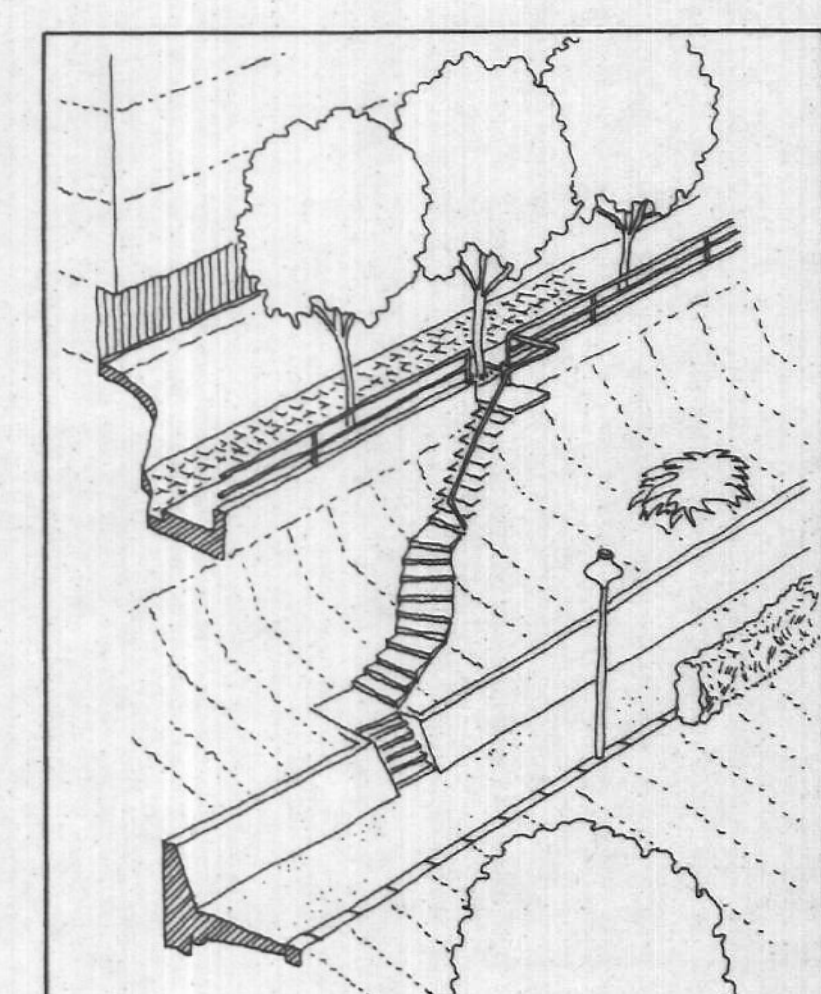
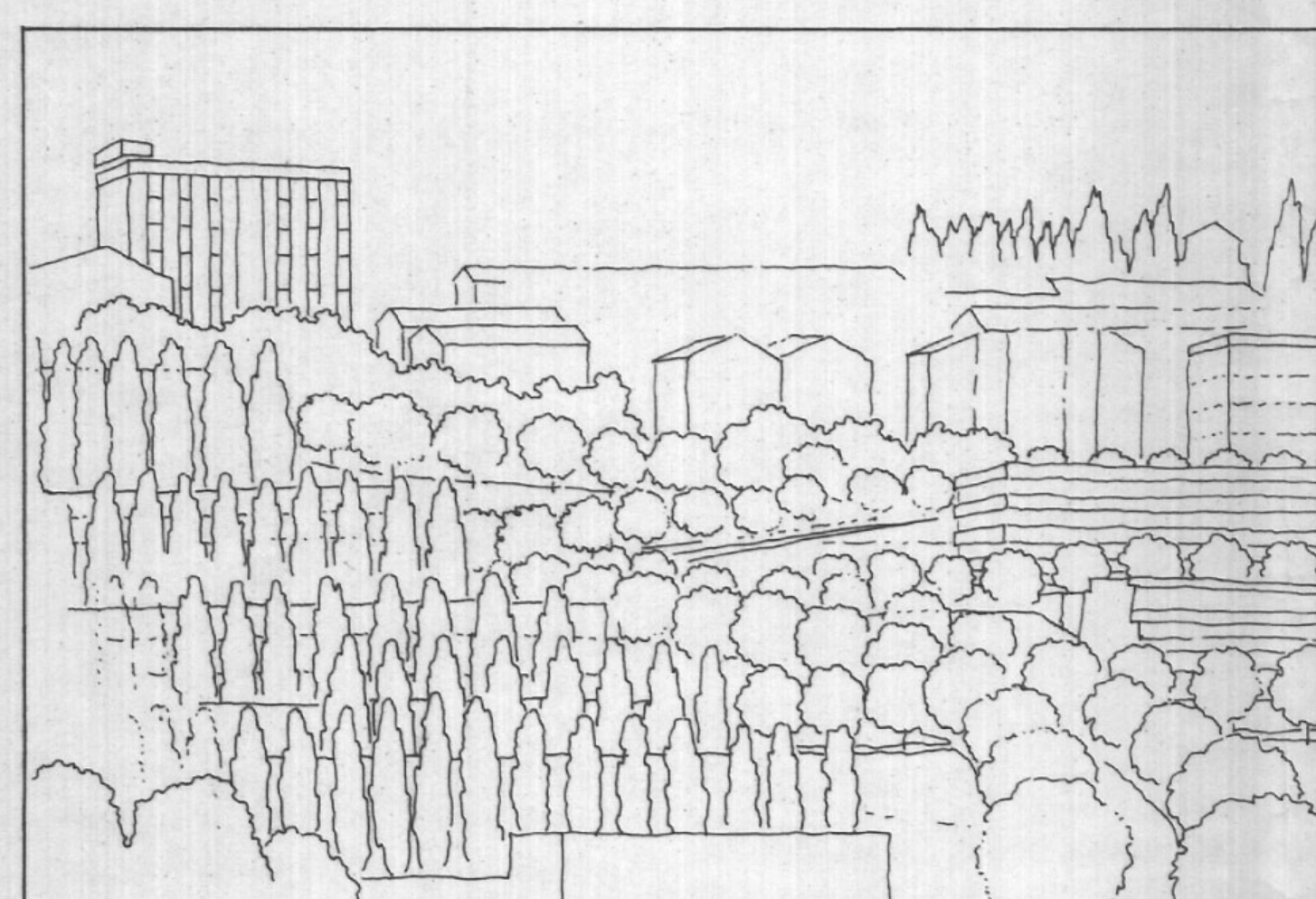
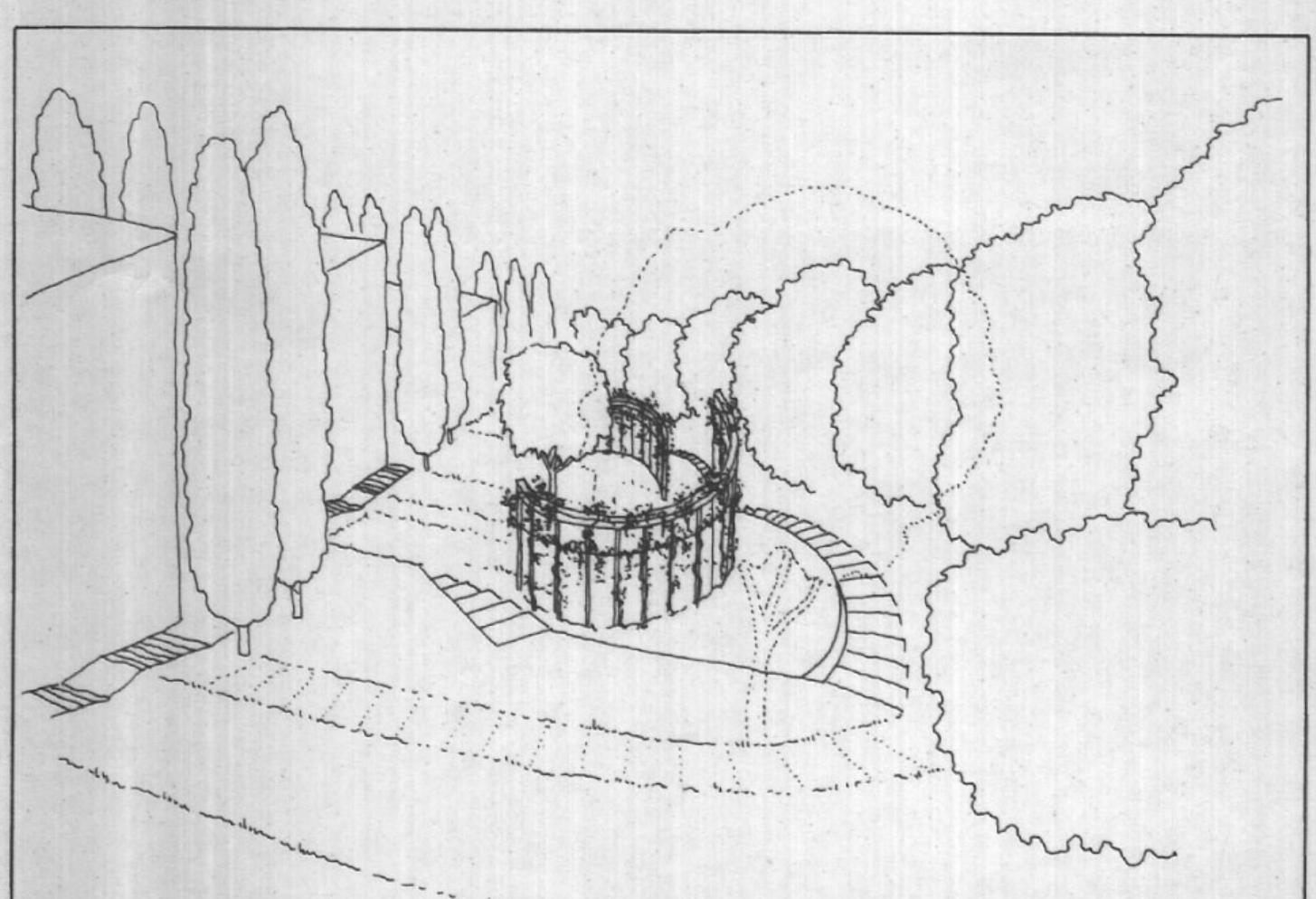
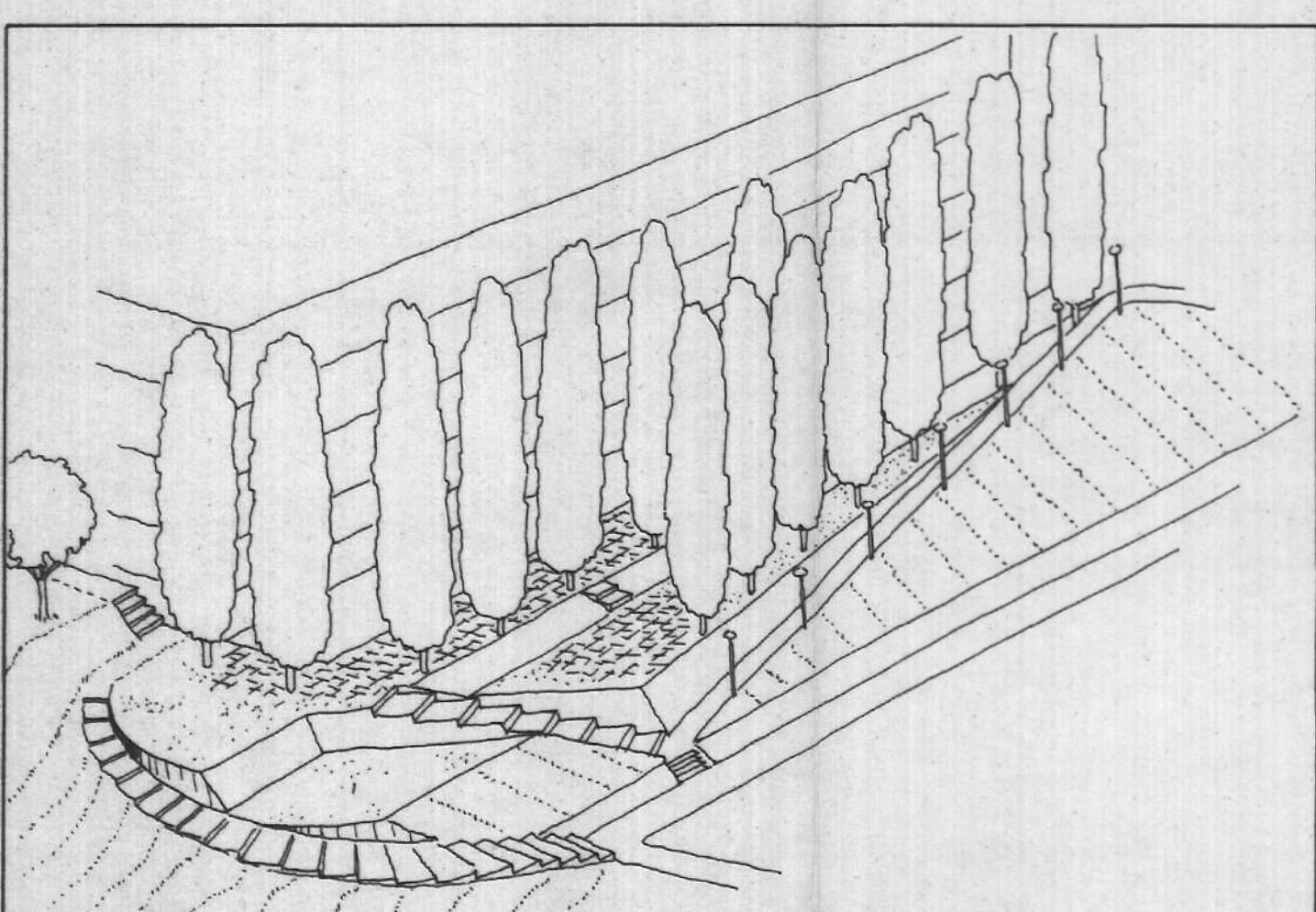
ASSETTO ESISTENTE

①

②

③

④



ASSETTO PROPOSTO

COMUNE DI URBINO
 TRASPOSIZIONE SU BASE CATASTALE NUMERICA, VALIDAZIONE E AGGIORNAMENTO P.R.G.
 VARIANTE P.R.G. - 2012

Responsabile del procedimento: Ing. Carlo Giovannini
 Coordinamento: Dott. Alessandro Dipasita
 Gruppo di lavoro:
 Ufficio Pianificazione e Ambiente: Arch. Adriano D'Argento - Arch. Lucrezia Alessandri
 Ufficio Edilizia Privata: Ing. Costantina Bernardini - Geom. Anselmo Valentini

P.R.G. DI URBINO 1994
QUARTA PARTE: PROGETTI

Progetto:
 GIANCARLO DE CARLO
 con
 Arch. PAOLO SPADA
 e la collaborazione dell'Ufficio Urbanistico
 diretto dall'Ing. Carlo Giovannini

Argomento tavola:
 D. Piansevero - Ospedale
 Sezioni stradali tipo e vedute d'insieme

Data: febbraio 1994

Scala: 1:100
 Collaboratori:
 Arch. Maddalena Ferrara
 Arch. Paolo Bonygni

201. IV
 D10