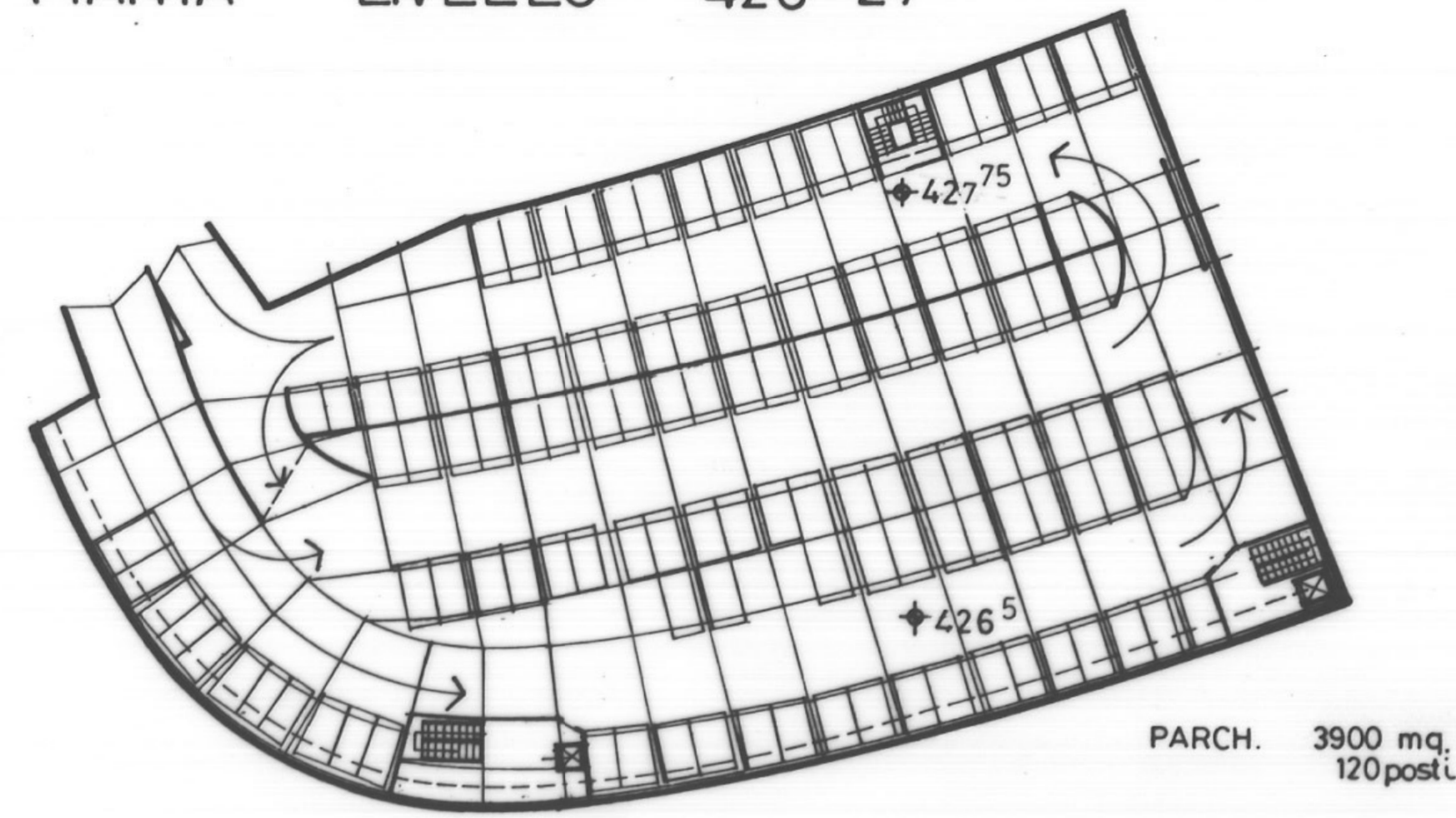
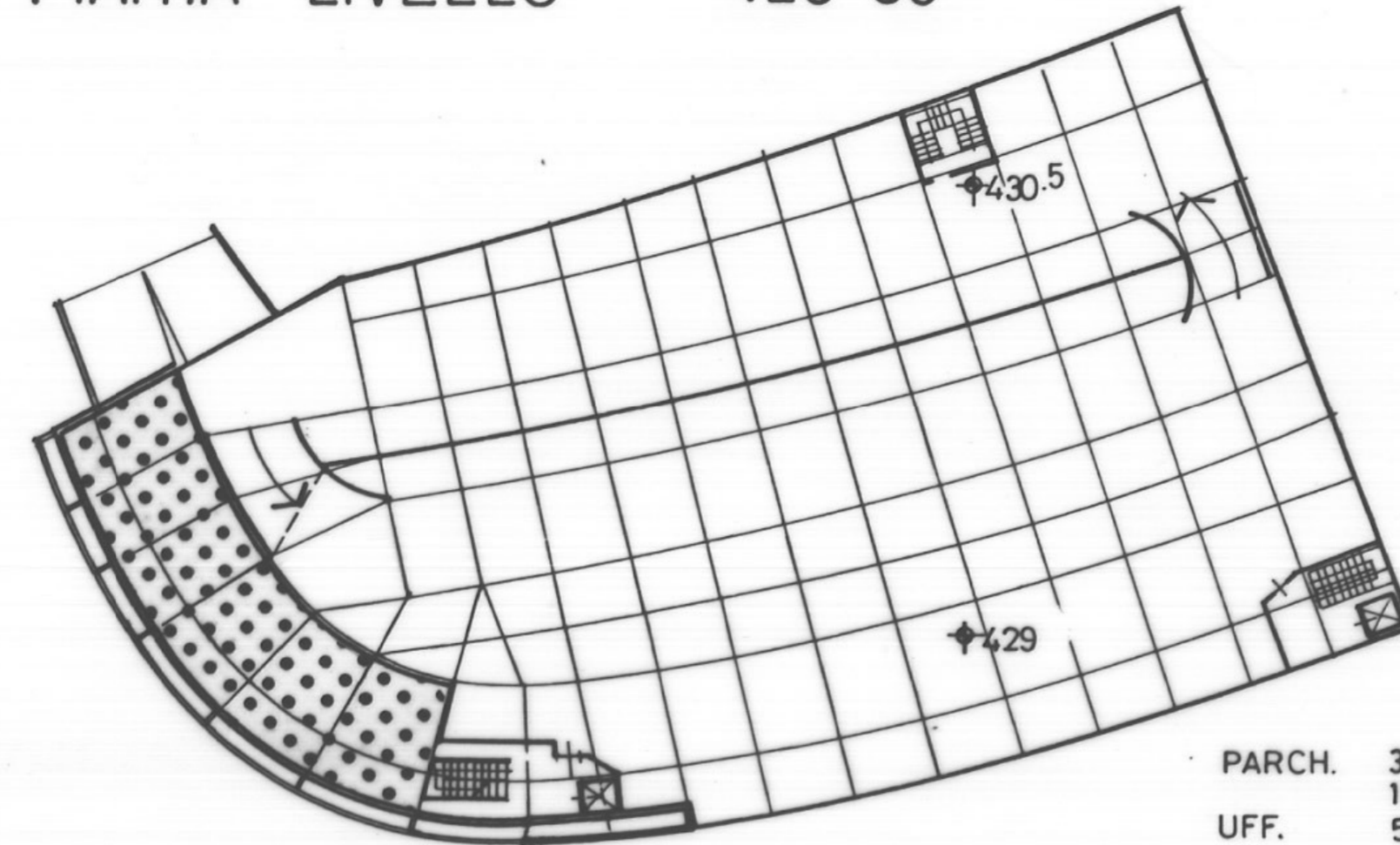


PIANTA LIVELLO 426⁵-27⁷⁵

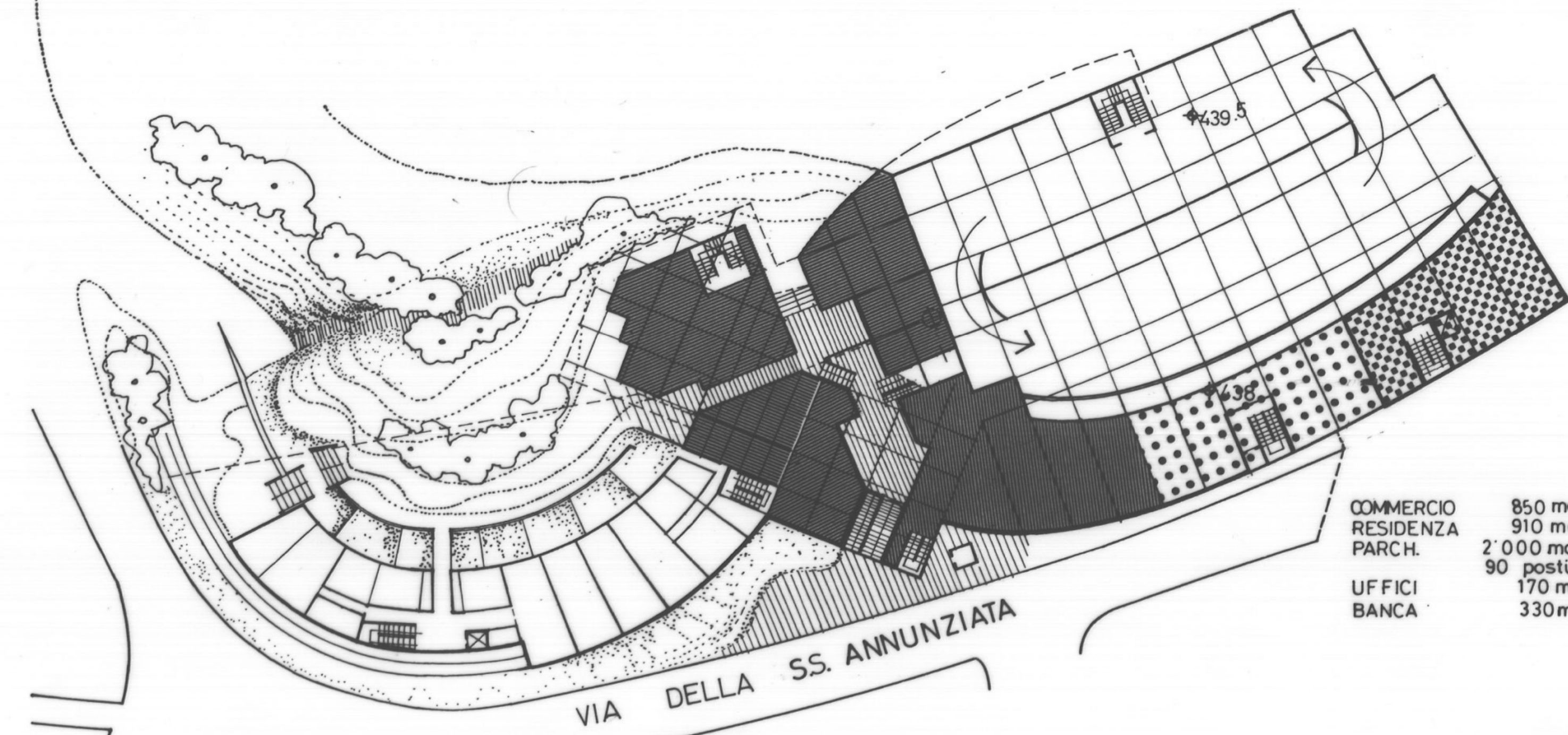


PARCH. 3900 mq.
120 posti

PIANTA LIVELLO 429-30⁵

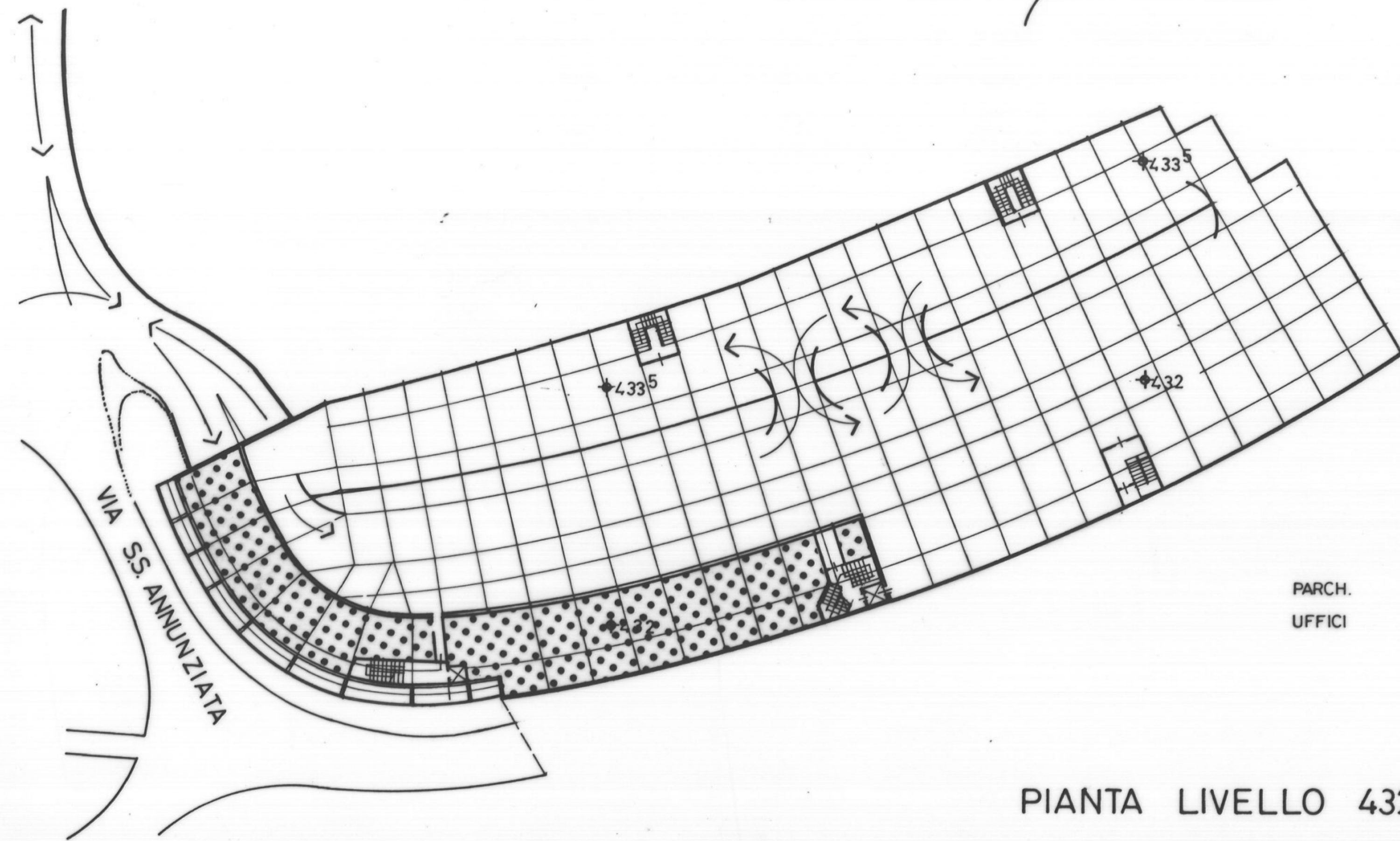


PARCH. 3360 mq.
105 posti
UFF. 540 mq.



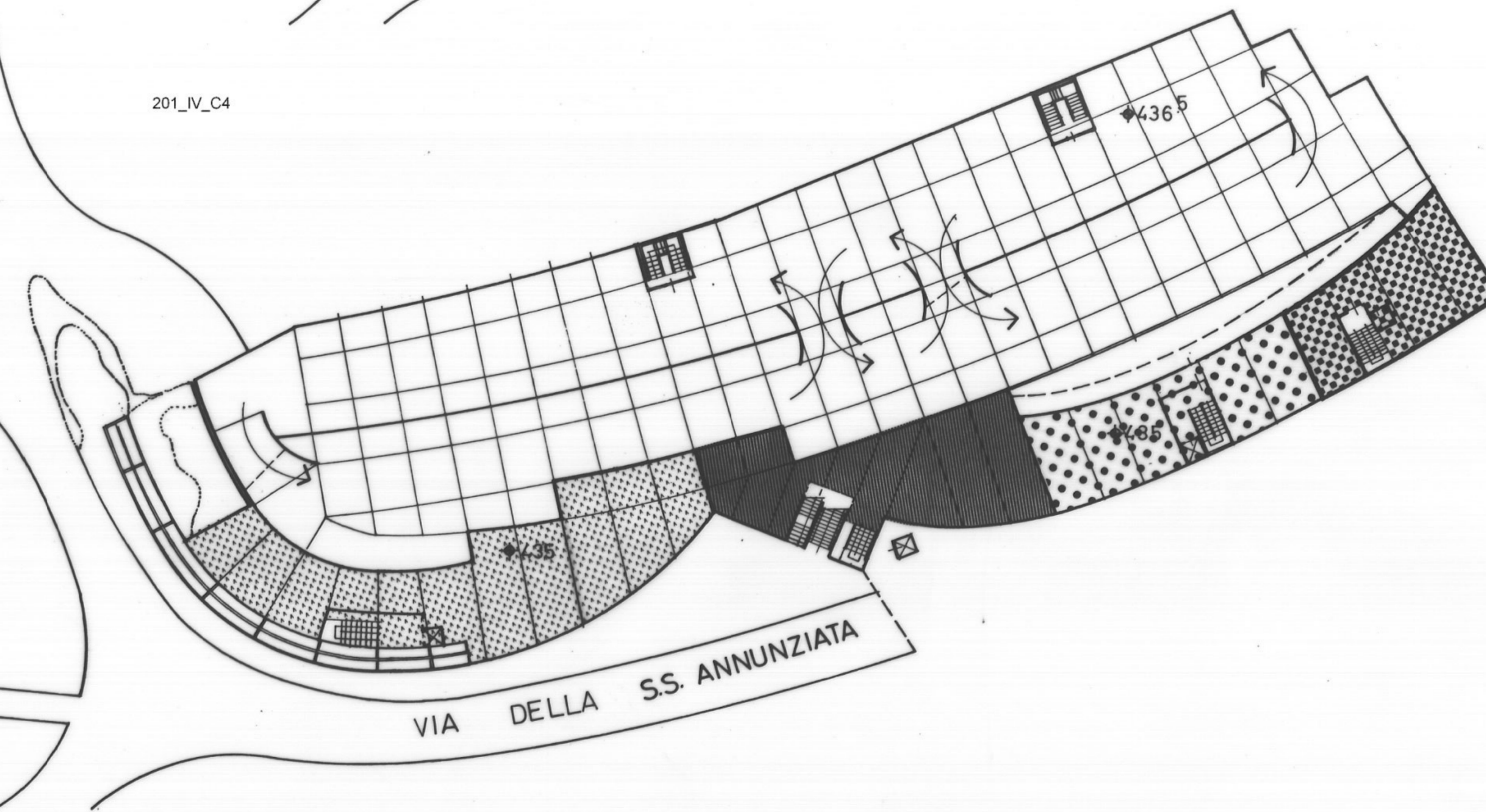
COMMERCIO 850 mq.
RESIDENZA 910 mq.
PARCH. 2'000 mq.
90 posti
UFFICI 170 mq.
BANCA 330 mq.

PIANTA LIVELLO 438 - 39⁵



PARCH. 6000 mq.
180 posti
UFFICI 1100 mq.

PIANTA LIVELLO 432 - 33⁵



PIANTA LIVELLO 435 - 436,5

COMMERCIO 400 mq.
PARCH. 3450 mq.
105 posti
UFF. 1100 mq.
BANCA 330 mq.

DESTINAZIONI D'USO



201_IV_C4

COMUNE DI URBINO

TRASPOSIZIONE SU BASE CATASTALE NUMERICA, VALIDAZIONE E AGGIORNAMENTO P.R.G.
VARIANTE P.R.G. - 2012

Responsabile del procedimento: Ing. Carlo Giovannini
Coordinamento: Dott. Alessandro Dipaola
Gruppo di lavoro:
Ufficio Pianificazione e Ambiente: Arch. Adriano D'Angelo - Arch. Luana Alessandrini
Ufficio Edilizia Privata: Ing. Costantino Bernardini - Geom. Anleo Valbonesi

P.R.G. DI URBINO 1994

QUARTA PARTE: PROGETTI

Progetto:
GIANCARLO DE CARLO
con
Arch. PAOLO SPADA

e la collaborazione dell'Ufficio Urbanistico
diretto dall'Ing. Carlo Giovannini

Data: febbraio 1994

Argomento tavola:

C. Petriccio

Destinazioni d'uso.
Pianta livelli 5/4/3/2/1 seminterrato

Scala: 1:500

Collaboratori:
Arch. Monica Mazzolani

201.IV
C4