

LEGENDA

- AREE URBANIZZATE O DI PREVISTA URBANIZZAZIONE
- LIMITE TAVOLE AREE URBANE - SERIE 201.III B
- EDIFICI, MANUFATTI E LOCALITA' DI INTERESSE STORICO

AREE DI TUTELA ORIENTATA

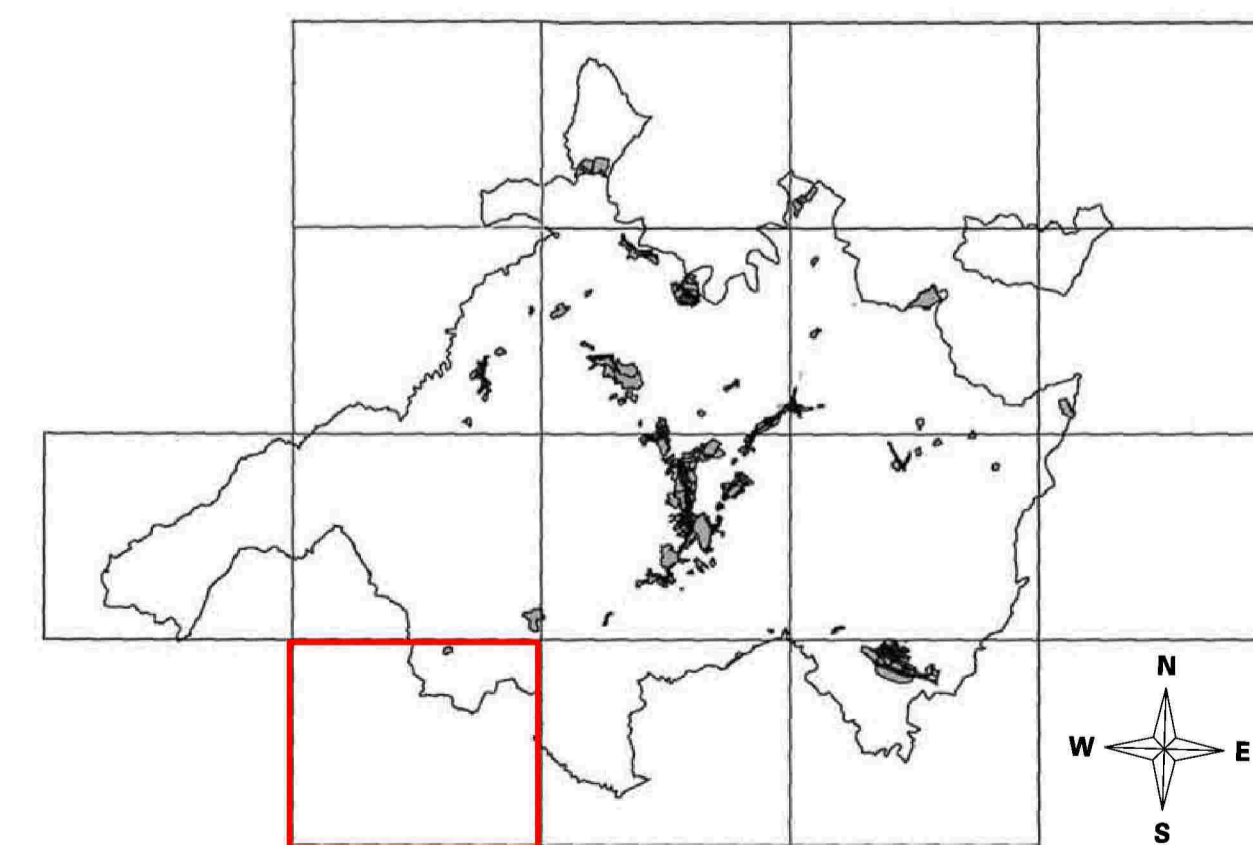
- ELEMENTI PAESISTICI PUNTUALI (geomorfologici, botanico-vegetazionali)
- PARCHI TERRITORIALI

AREE DI TUTELA INTEGRALE

- RISERVA NATURALE NAZIONALE GOLA DEL FURLO
- RISERVA NATURALE REGIONALE R7
- PARCHI ATTREZZATI
- ELEMENTI PAESISTICI PUNTUALI (geomorfologici, botanico-vegetazionali)
- SCENARI PANORAMICI
- AREE LIMITROFE AI NUCLEI RURALI PERIMETRATI
- AREA ORIENTALE DEL PARCO DELLE CESANE
- CATEGORIE COSTITUTIVE DEL PAESAGGIO ALL'INTERNO DEI PARCHI TERRITORIALI
- PUNTI PANORAMICI
- STRADE PANORAMICHE
- VINCOLO CIMITERIALE

CARATTERIZZAZIONE PAESISTICO-AMBIENTALE PREVALENTE

- 1 Parco del Foglia e di Pallino
- 2 Crinali di importanza paesistica limitata o già compromessi
- 3 Movimenti della copertura detritica (aree che non ricadono in altri ambiti di tutela)
- 4 Ruscellamento (aree che non ricadono in altri ambiti di tutela)
- 5 Movimenti franosi (aree che non ricadono in altri ambiti di tutela)
- 6 Aree con significativo assetto ecologico della vegetazione
- 7 Corsi d'acqua non interessati da altri ambiti di tutela
- 8 Parco delle Cesane
- 9 Strada panoramica su crinale paesisticamente rilevante
- 10 Parco di S. Lorenzo in Cerquetobono
- 11 Elementi panoramici prevalenti
- 12 Crinale paesisticamente dominante
- 13 Parco urbano
- 14 Parco scientifico
- 15 Strada panoramica con necessità di interventi di ripristino paesistico - ambientale



COMUNE DI URBINO
 TRASPOSIZIONE SU BASE CATASTALE NUMERICA, VALIDAZIONE E AGGIORNAMENTO P.R.G.
 VARIANTE P.R.G. - 2012

Responsabile del procedimento: Ing. Carlo Giovannini
 Coordinamento: Dott. Alessandro Dipaola
 Gruppo di lavoro:
 Ufficio Pianificazione e Ambiente
 Arch. Adriano D'Angelo - Arch. Luana Alessandrini
 Ufficio Edilizia Privata
 Ing. Costantino Bernardini - Geom. Anteo Valbonesi

P.R.G. DI URBINO 1994
SECONDA PARTE: ASSETTO DEL TERRITORIO

Progetto:
 GIANCARLO DE CARLO
 con
 Arch. Paolo Spada

e la collaborazione dell'Ufficio Urbanistica
 diretto dall'Ing. Carlo Giovannini
 Urbanistica e la collaborazione dell'e

Argomento tavola:

C. Criteri di tutela del paesaggio e aree urbane

Tavola modificata con i provvedimenti della Giunta
 Provinciale n. 323 del 22.4.97

a cura del Servizio Urbanistica del Comune di Urbino con la collaborazione
 dell'Arch. Patrizia Lay

Scala 1:10.000

201.II
C. 14
 Urbania