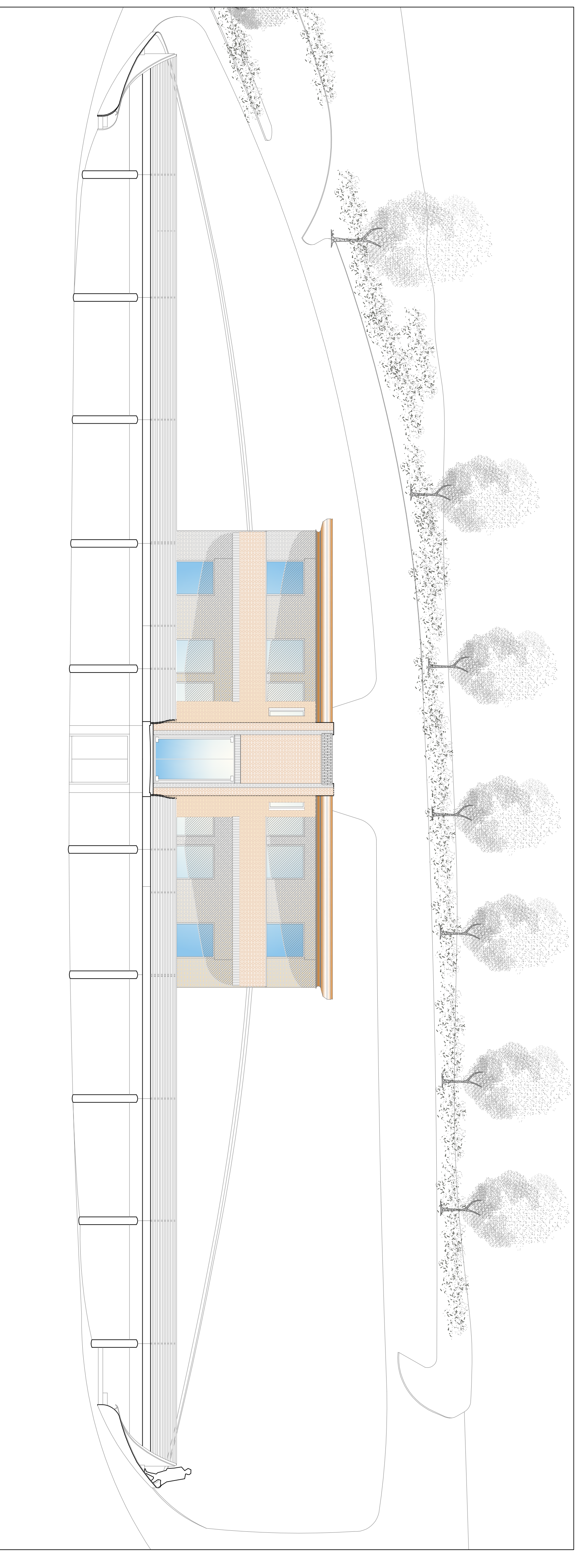
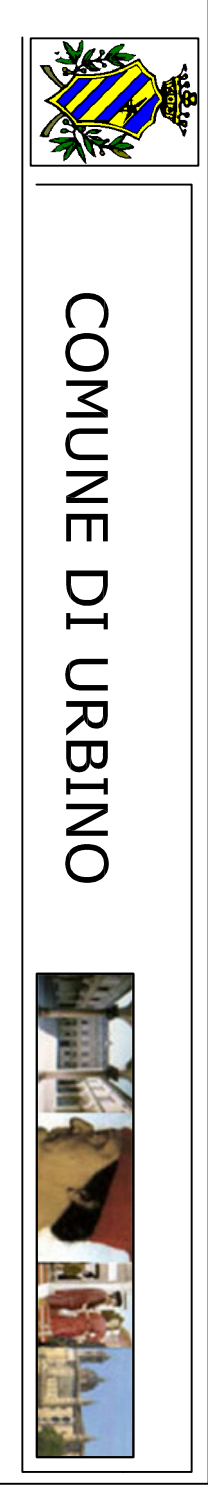


Pagina copertura - 1/200



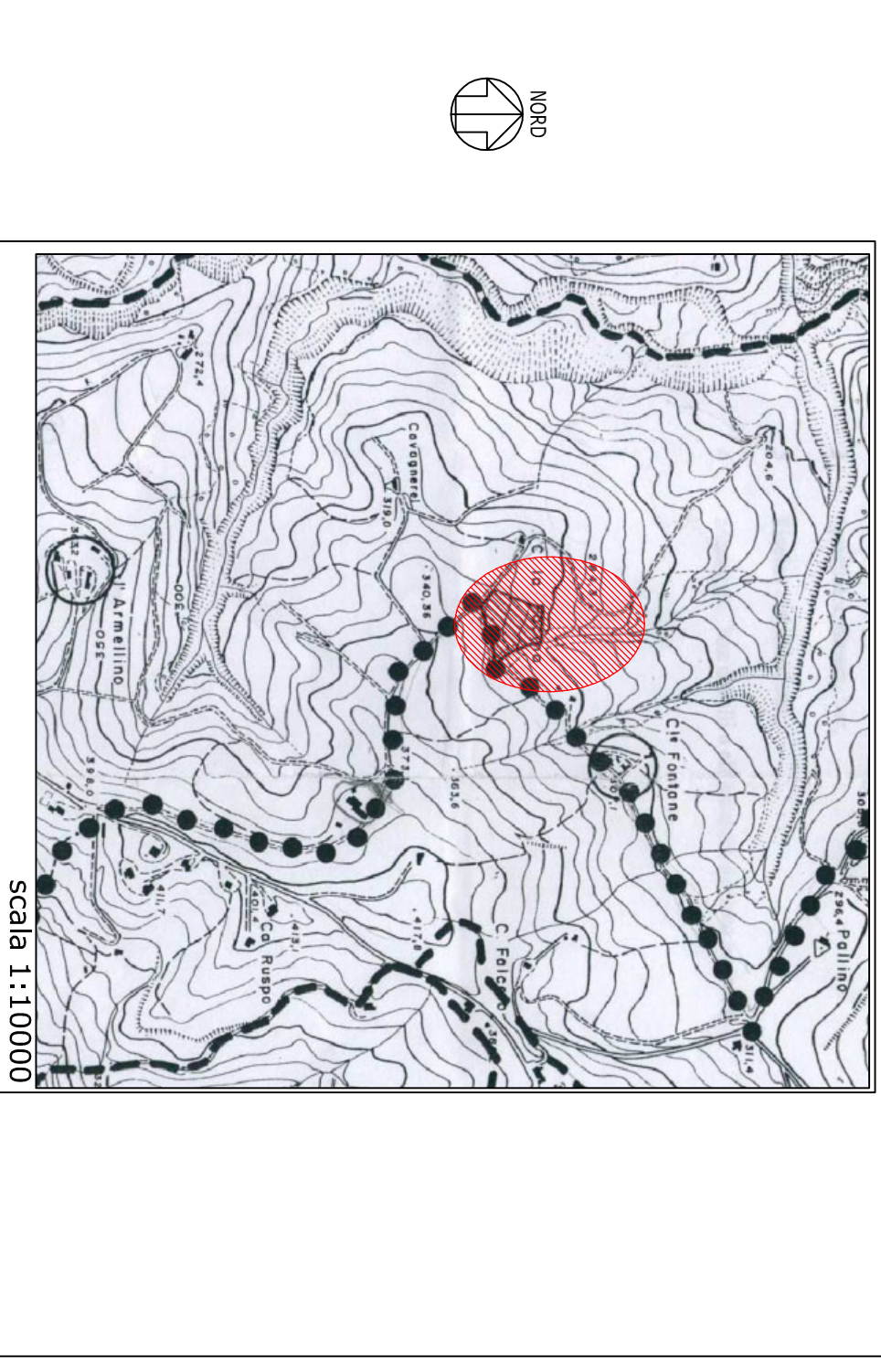
Progetto Principale - 1/100

GRUPPO A - Palma Copertura



OGGETTO DI INTERVENTO ZONA PT CA' LA PACINA
DELLE CESANE - DEL FOLLIALE E DI FALLINO
DI SAN LORENZO IN CERQUELOSONO
RIF. TAVOLA III/B.20 Superficie fondiaria 18.559 mq

ESTRATTO ELABORATO DI P.R.G.
SEZIONE CAVALLINO - con localizzazione area



INDICAZIONI DI P.R.G. "ZONA PT CA' LA PACINA, E DATI DI PROGETTO"

PROPRIETA' CATASTALI OGGETTO DI INTERVENTO

NUMERO	NUMERO	NUMERO	NUMERO
1282	1283	1284	1285

TABELLA SUPERFICIE ESPRIME DI PROGETTO

GRUPPO	DESCRIZIONE	VALORE	PERCENTUALE	VALORE
GRUPPO A	alloggio-dettiva	182,78	100%	182,78
GRUPPO B	1- piano primo	163,67	100%	163,67
GRUPPO C	2- piano terra	163,67	100%	163,67
GRUPPO D	3- seminterrato	163,67	100%	163,67
GRUPPO E	4- interrato	203,21	100%	203,21
Totale gruppo A		660,02		660,02

GRUPPO	DESCRIZIONE	VALORE	PERCENTUALE	VALORE
GRUPPO B	1- piano primo	575,70	100%	575,70
GRUPPO C	2- piano terra	575,70	100%	575,70
GRUPPO D	3- seminterrato	575,70	100%	575,70
GRUPPO E	4- interrato	1151,40	100%	1151,40
Totale gruppo B		2278,50		2278,50

GRUPPO	DESCRIZIONE	VALORE	PERCENTUALE	VALORE
GRUPPO C	1- piano primo	47,00	100%	47,00
GRUPPO D	2- piano terra	160,73	100%	160,73
GRUPPO E	3- seminterrato	160,73	100%	160,73
GRUPPO F	4- interrato	295,94	100%	295,94
Totale gruppo C		575,70		575,70

TOTALE GRUPPI A+B+C

STUDIO PER L'AMBIENTE E IL TERRITORIO
B.F. S.r.l.
Sede Legale: Via Cassinetta, 12 - 01100 Urbino (PU) - Tel. 0722/932266
P.IVA 03011979999 - REA Urbino - n° 16117 - email: bfontecchia@bf.it

COMUNE DI URBINO

PIANO URBANISTICO DI DETTAGLIO
PER LA CREAZIONE DI UN COMPLESSO
TURISTICO RICETTIVO IN LOCALITA'
CA' LA PACINA

Progettisti: **A&B** - architetti benessere - di Valerio Mariani & C.
15 via S. Francesco - 01100 Urbino (PU) - Tel. 0722/208565
Ristorante Albergo
Palma della copertura prospetto

PROGETTO	DATA	SCALA	LSV. DI.
INTEGRAZIONE GIUGNO 2006	13/07/2006	1:100	A 05.5
RISTORANTE/ALBERGO	20/07/2006	1:200	
Palma della copertura prospetto	28/07/2006	1:200	