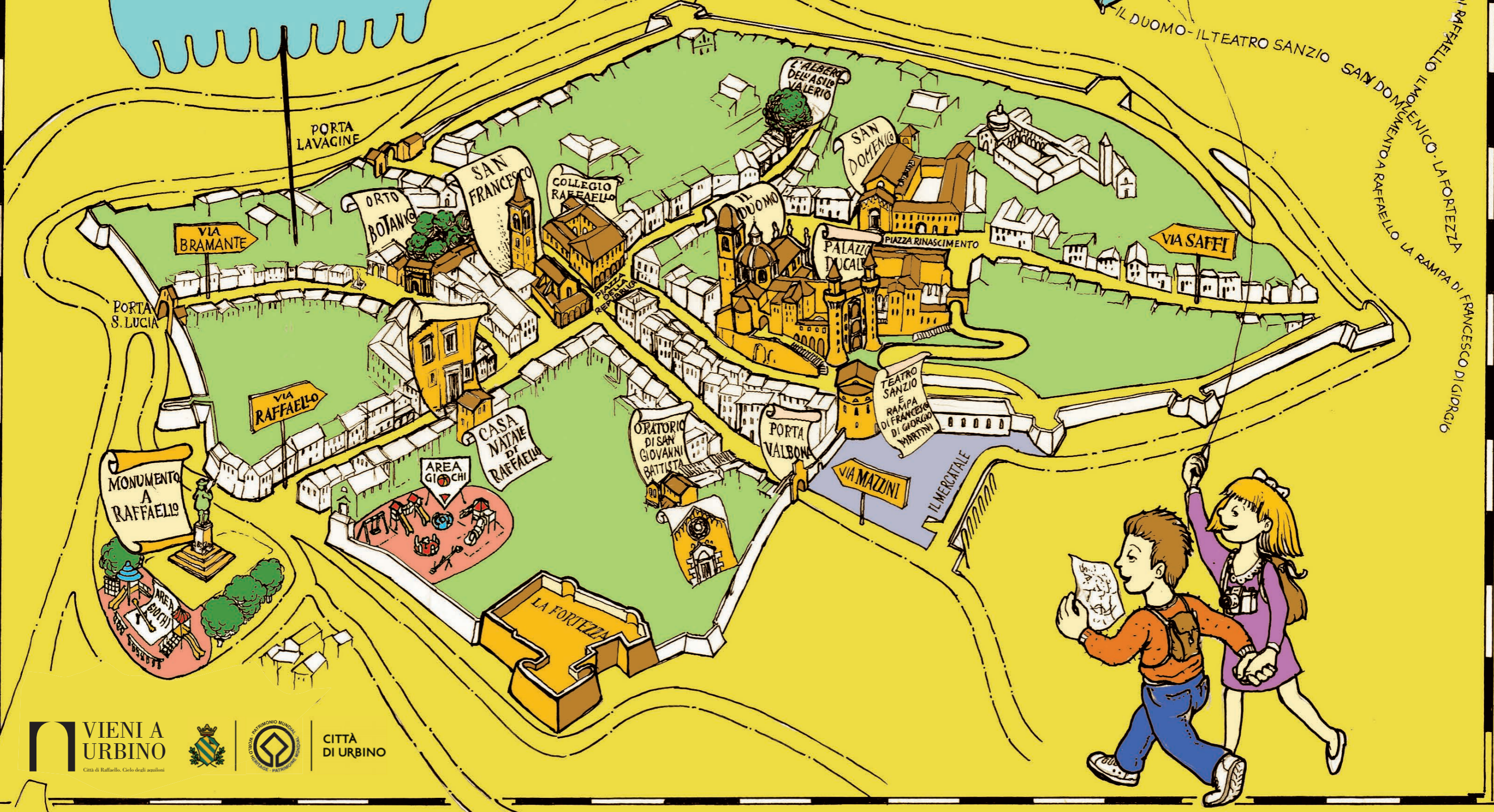


URBINO

A MISURA DI BAMBINO

SEGUI LE VIE E SCOPRI I LUOGHI PIU' BELLI DELLA CITTÀ



PORTA S. LUCIA

PORTA LAVAGINE

VIA BRAMANTE

ORTO BOTANICO

COLLEGIO RAFFAELLO

L'ALBERO DELL'ASINO VALERIO

SAN DOMENICO

IL DUOMO

PALAZZO DUCALE

PIAZZA RINASCIMENTO

VIA SAFFI

VIA RAFFAELLO

CASA NATALE DI RAFFAELLO

AREA GIOCHI

ORATORIO DI SAN GIOVANNI BATTISTA

PORTA VALBONA

TEATRO SANZIO E RAMPA DI FRANCESCO DI GIORGIO MARTINI

VIA MAZZINI

IL MERCATALE

MONUMENTO A RAFFAELLO

LA FORTEZZA

SAN FRANCESCO
LA CASA NATALE DI RAFFAELLO
IL MONUMENTO A RAFFAELLO
LA RAMPA DI FRANCESCO DI GIORGIO
LA FORTEZZA

VIENI A URBINO
Città di Raffaello. Cielo degli acunani



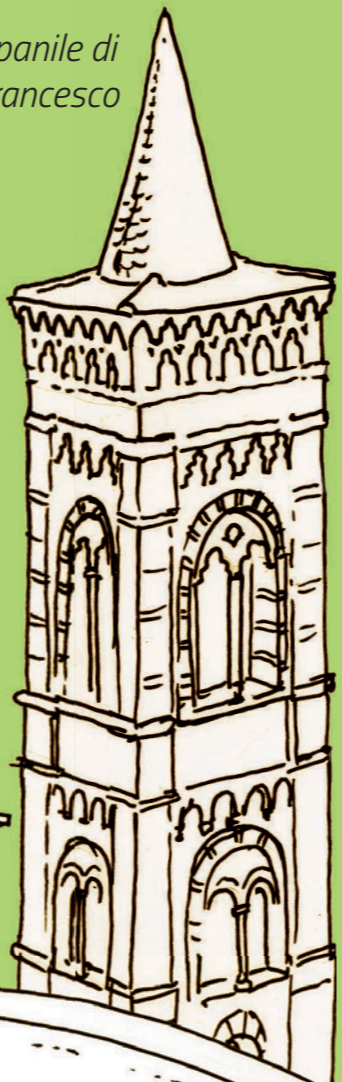
CITTA DI URBINO



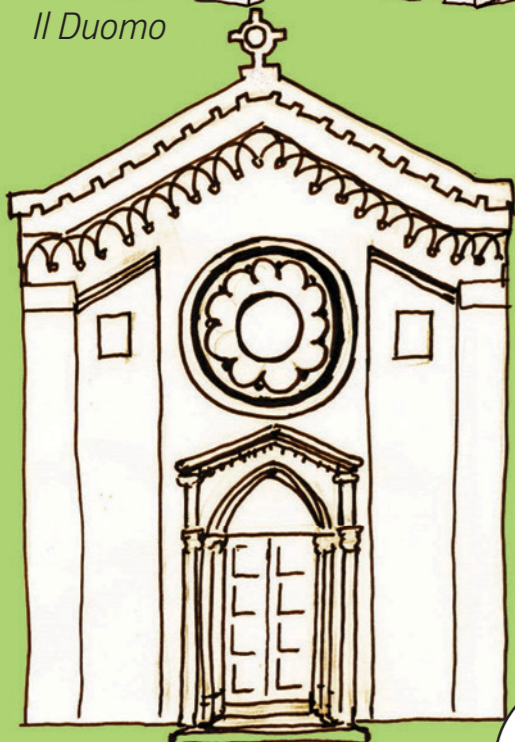
Il Duomo



Il campanile di San Francesco



Il monumento a Raffaello



L'Oratorio di San Giovanni



Porta Valbona

E adesso colorali tu i monumenti della città!



VIENI A URBINO
Città di Raffaello. Cielo degli auloni

CARTA TURISTICA DI URBINO Per Bambini

